



Pelikan Slim IV

92,4 m²

plus garaż 23,40 m²

Nowoczesny dom jednorodzinny, parterowy, z zadaszonym tarasem, na wąskiej działce

min. wymiary działki 17,08 x 28,4 m

pow. netto parteru	135,70 m ²
pow. całkowita	170,70 m ²
pow. zabudowy	170,70 m ²
kubatura brutto	830,00 m ³
wysokość budynku	6,80 m
kąt nachylenia dachu	35°
rodzaj stropu	lekki
pow. dachu	209,20 m ²

TECHNOLOGIA

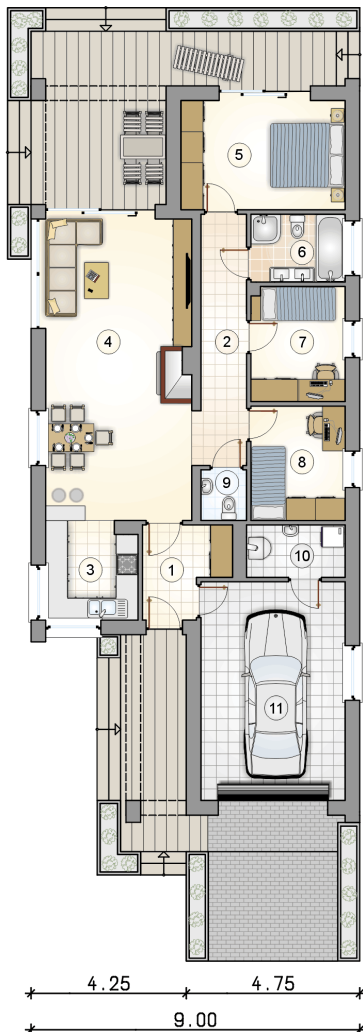
Technologia murowana: Pustak ceramiczny gr. 25 cm + ocieplenie w systemie Termo Organika. Pokrycie dachu blachą tytanowo-cynkową. Brama garażowa i drzwi zewnętrzne marki Hörmann.

Do tego projektu możesz wprowadzić zmiany, na które wyrazimy bezpłatną zgodę. Więcej na www.studioatrium.pl

KOSZTY BUDOWY

stan surowy	200 043 zł
roboty wykończeniowe	183 080 zł
instalacje	84 157 zł
koszt budowy	467 280 zł

Podane ceny są szacunkowymi cenami netto. Zapytaj o zestawienie materiałów naszego konsultanta na www.studioatrium.pl



RZUT PARTERU [m²]

1	przedsiónek	5,15
2	hall	8,60
3	kuchnia	6,60
4	pokój dzienny z jadalnią	32,70
5	pokój	13,30
6	łazienka	4,65
7	pokój	8,00
8	pokój	8,00
9	w.c.	1,65
10	kotłownia	3,75
	razem	92,40
11	garaż	23,40



RZUT PARTERU

[m²]

1	przedsionek	5,15
2	hall	8,60
3	kuchnia	6,60
4	pokój dzienny z jadalnią	32,70
5	pokój	13,30
6	łazienka	4,65
7	pokój	8,00
8	pokój	8,00
9	w.c.	1,65
10	kotłownia	3,75
0	razem	92,40
11	garaż	23,40

20.40

3.45

12.00

4.95

4.25

telefon konsultanta
33 822 94 96

4.75

9.00



ATRIUM
STUDIO | PROJEKTY DOMÓW

więcej projektów i informacji na
www.studioatrium.pl