



Pelikan Slim IX

77,95 m²

plus garaż 26,40 m²

Parterowy dom jednorodzinny z garażem jednostanowiskowym, idealny na wąską działkę

min. wymiary działki 17,5 x 25,5 m

pow. netto parteru	124,25 m ²
pow. całkowita	153,40 m ²
pow. zabudowy	153,40 m ²
kubatura brutto	714,30 m ³
wysokość budynku	6,43 m
kąt nachylenia dachu	30°
rodzaj stropu	lekki
pow. dachu	225,00 m ²

ATRIUM



TECHNOLOGIA

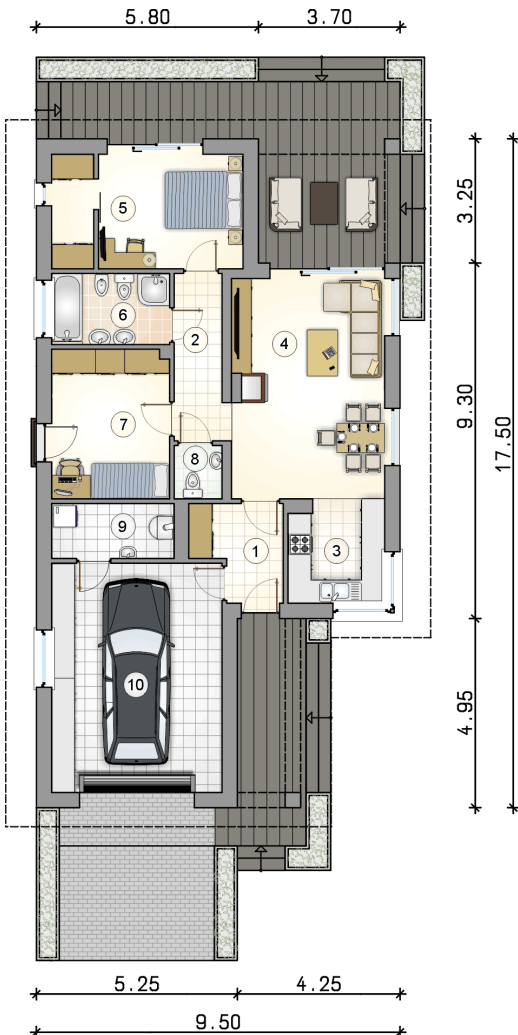
Technologia murowana: pustak ceramiczny gr. 25 cm + ocieplenie w systemie Termo Organika. Pokrycie dachu: dachówka betonowa Tegalit. Drzwi zewnętrzne i brama garażowa marki Hörmann.

Do tego projektu możesz wprowadzić zmiany, na które wyrazimy bezpłatną zgodę. Więcej na www.studioatrium.pl

KOSZTY BUDOWY

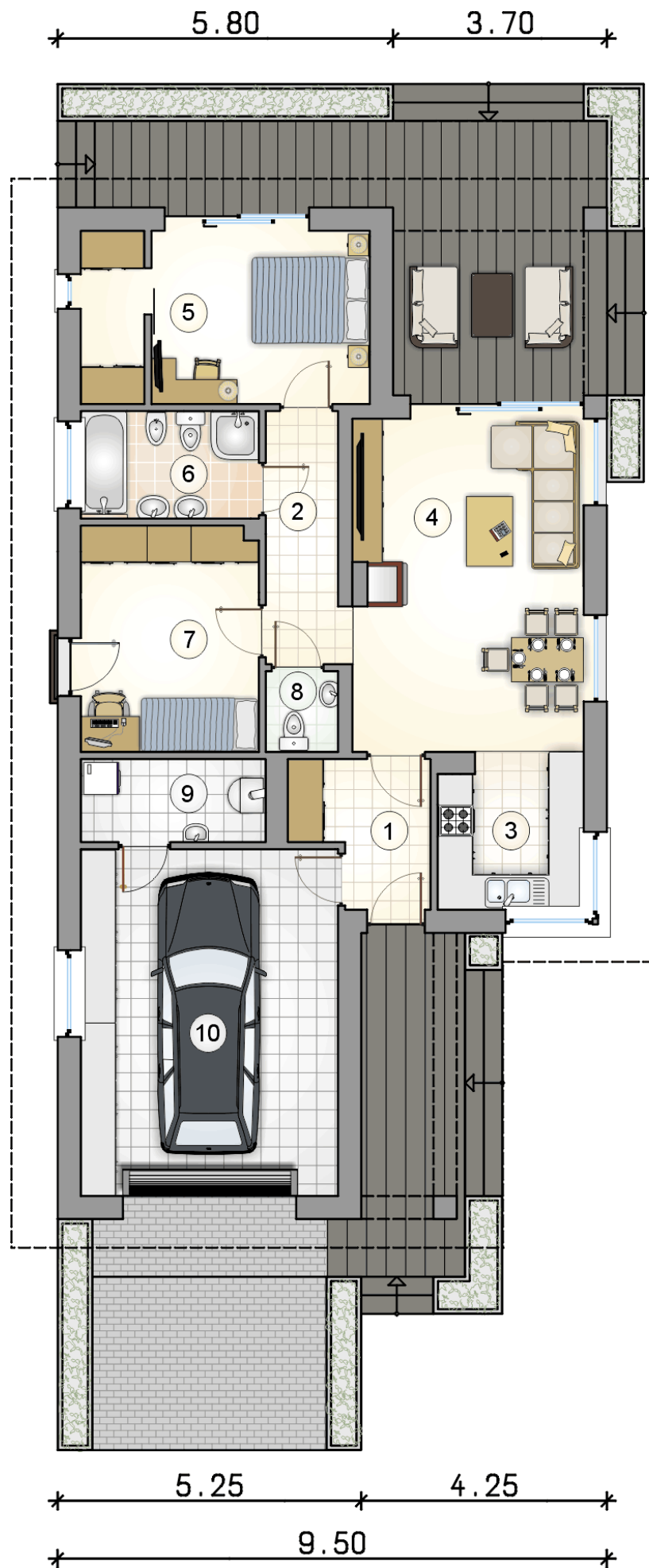
stan surowy	175 031 zł
roboty wykończeniowe	160 189 zł
instalacje	73 635 zł
koszt budowy	408 855 zł

Podane ceny są szacunkowymi cenami netto. Zapytaj o zestawienie materiałów naszego konsultanta na www.studioatrium.pl



RZUT PARTERU [m²]

1	przedsionek	5,15
2	hall	5,45
3	kuchnia	6,60
4	pokój dzienny z jadalnią	22,80
5	pokój z garderobą	14,45
6	łazienka	5,60
7	pokój	11,80
8	w.c.	1,65
9	kotłownia	4,45
	razem	77,95
10	garaż	26,40



RZUT PARTERU

[m²]

1	przedsiónek	5,15
2	hall	5,45
3	kuchnia	6,60
4	pokój dzienny z jadalnią	22,80
5	pokój z garderobą	14,45
6	łazienka	5,60
7	pokój	11,80
8	w.c.	1,65
9	kotłownia	4,45
0	razem	77,95
10	garaż	26,40