



Pelikan Slim V

95,25 m²

Dom jednorodzinny, parterowy, z dwuspadowym dachem, dużą kotłownią i zadaszonym tarasem

min. wymiary działki 17,5 x 22,05 m

pow. netto parteru	107,10 m ²
pow. całkowita	133,50 m ²
pow. zabudowy	133,50 m ²
kubatura brutto	659,50 m ³
wysokość budynku	6,91 m
kąt nachylenia dachu	35°
rodzaj stropu	lekki
pow. dachu	165,00 m ²

TECHNOLOGIA

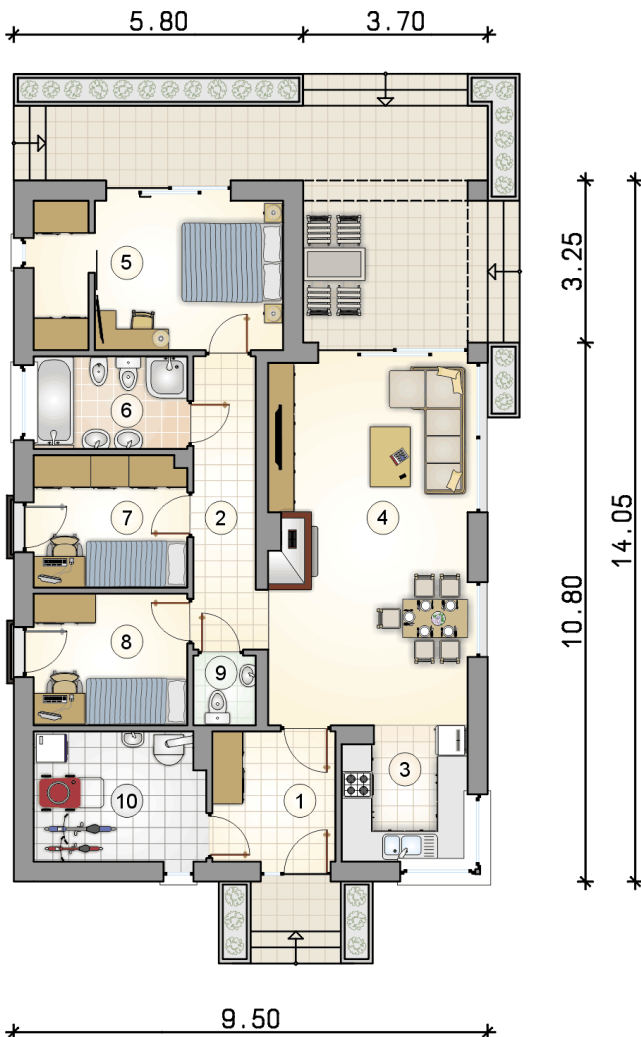
Technologia murowana: Pustak ceramiczny gr. 25 cm + ocieplenie w systemie Termo Organika. Pokrycie dachu blachą tytanowo-cynkową. Drzwi zewnętrzne marki Hörmann.

Do tego projektu możesz wprowadzić zmiany, na które wyrazimy bezpłatną zgodę. Więcej na www.studioatrium.pl

KOSZTY BUDOWY

stan surowy	183 494 zł
roboty wykończeniowe	167 935 zł
instalacje	77 195 zł
koszt budowy	428 625 zł

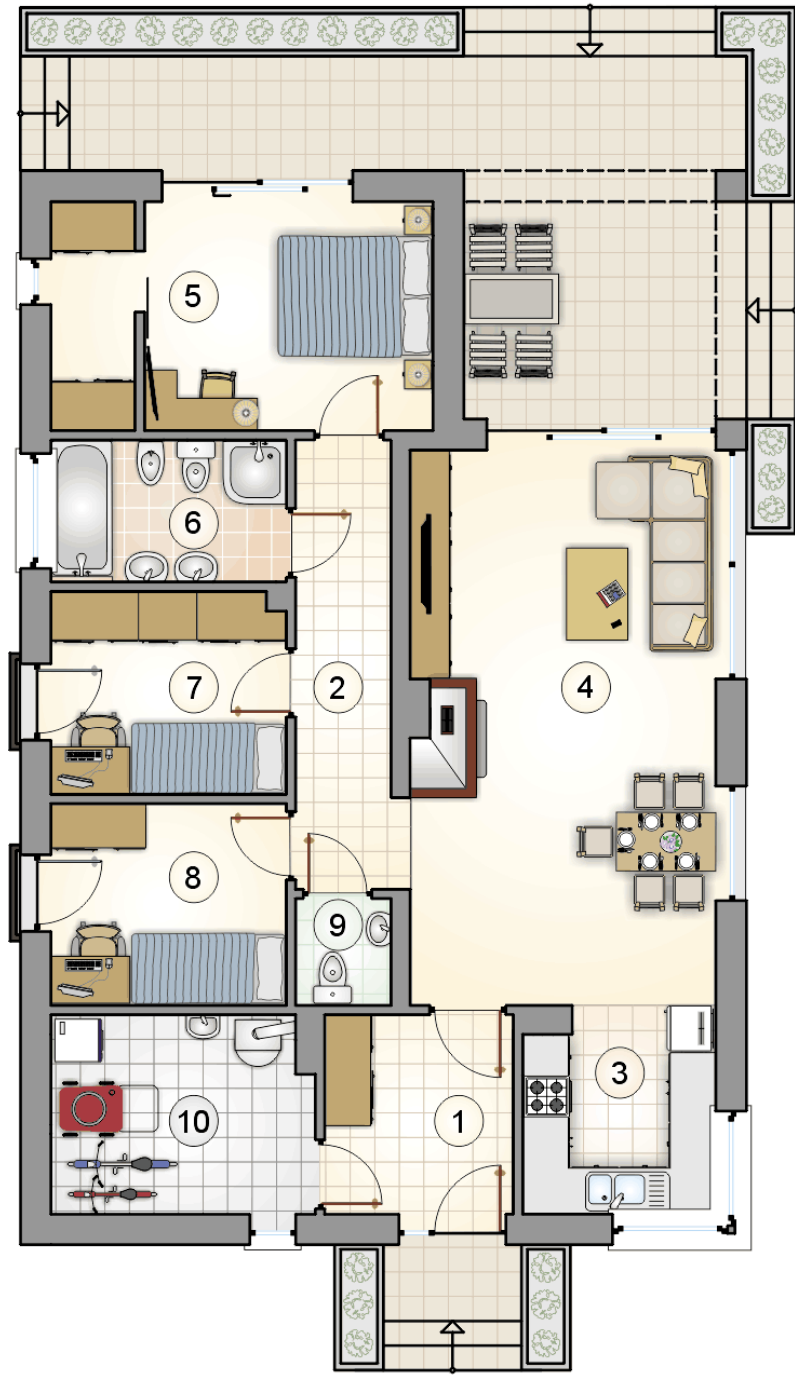
Podane ceny są szacunkowymi cenami netto. Zapytaj o zestawienie materiałów naszego konsultanta na www.studioatrium.pl



RZUT PARTERU [m²]

1	przedsiónek	6,30
2	hall	7,30
3	kuchnia	6,60
4	pokój dzienny z jadalnią	28,70
5	pokój z garderobą	14,45
6	łazienka	5,60
7	pokój	8,00
8	pokój	8,00
9	w.c.	1,65
10	kotłownia	8,65
	razem	95,25

5.80 3.70



3.25
10.80
14.05

9.50

RZUT PARTERU		[m ²]
1	przedsiónek	6,30
2	hall	7,30
3	kuchnia	6,60
4	pokój dzienny z jadalnią	28,70
5	pokój z garderobą	14,45
6	łazienka	5,60
7	pokój	8,00
8	pokój	8,00
9	w.c.	1,65
10	kotłownia	8,65
0	razem	95,25