



# Pelikan Slim V

## 95,25 m<sup>2</sup>

Dom jednorodzinny, parterowy, z dwuspadowym dachem, dużą kotłownią i zadaszonym tarasem

min. wymiary działki 17,5 x 22,05 m

pow. netto parteru	107,10 m <sup>2</sup>
pow. całkowita	133,50 m <sup>2</sup>
pow. zabudowy	133,50 m <sup>2</sup>
kubatura brutto	659,50 m <sup>3</sup>
wysokość budynku	6,91 m
kąt nachylenia dachu	35°
rodzaj stropu	lekki
pow. dachu	165,00 m <sup>2</sup>

### TECHNOLOGIA

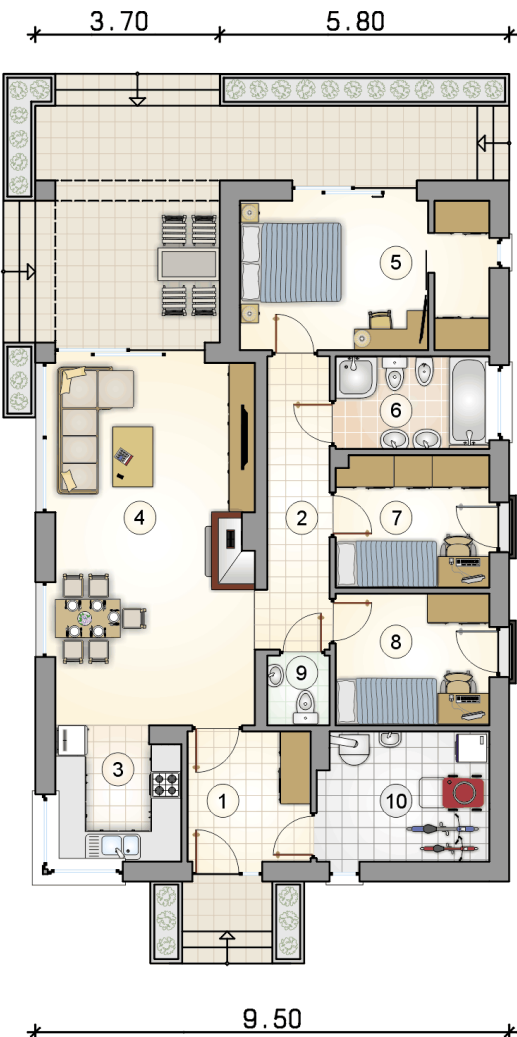
Technologia murowana: Pustak ceramiczny gr. 25 cm + ocieplenie w systemie Termo Organika. Pokrycie dachu blachą tytanowo-cynkową. Drzwi zewnętrzne marki Hörmann.

Do tego projektu możesz wprowadzić zmiany, na które wyrazimy bezpłatną zgodę. Więcej na [www.studioatrium.pl](http://www.studioatrium.pl)

### KOSZTY BUDOWY

stan surowy	183 494 zł
roboty wykończeniowe	167 935 zł
instalacje	77 195 zł
koszt budowy	428 625 zł

Podane ceny są szacunkowymi cenami netto. Zapytaj o zestawienie materiałów naszego konsultanta na [www.studioatrium.pl](http://www.studioatrium.pl)



### RZUT PARTERU [m<sup>2</sup>]

1	przedsionek	6,30
2	hall	7,30
3	kuchnia	6,60
4	pokój dzienny z jadalnią	28,70
5	pokój z garderobą	14,45
6	łazienka	5,60
7	pokój	8,00
8	pokój	8,00
9	w.c.	1,65
10	kotłownia	8,65
	<b>razem</b>	<b>95,25</b>



**ATRIUM**  
STUDIO | PROJEKTY DOMÓW

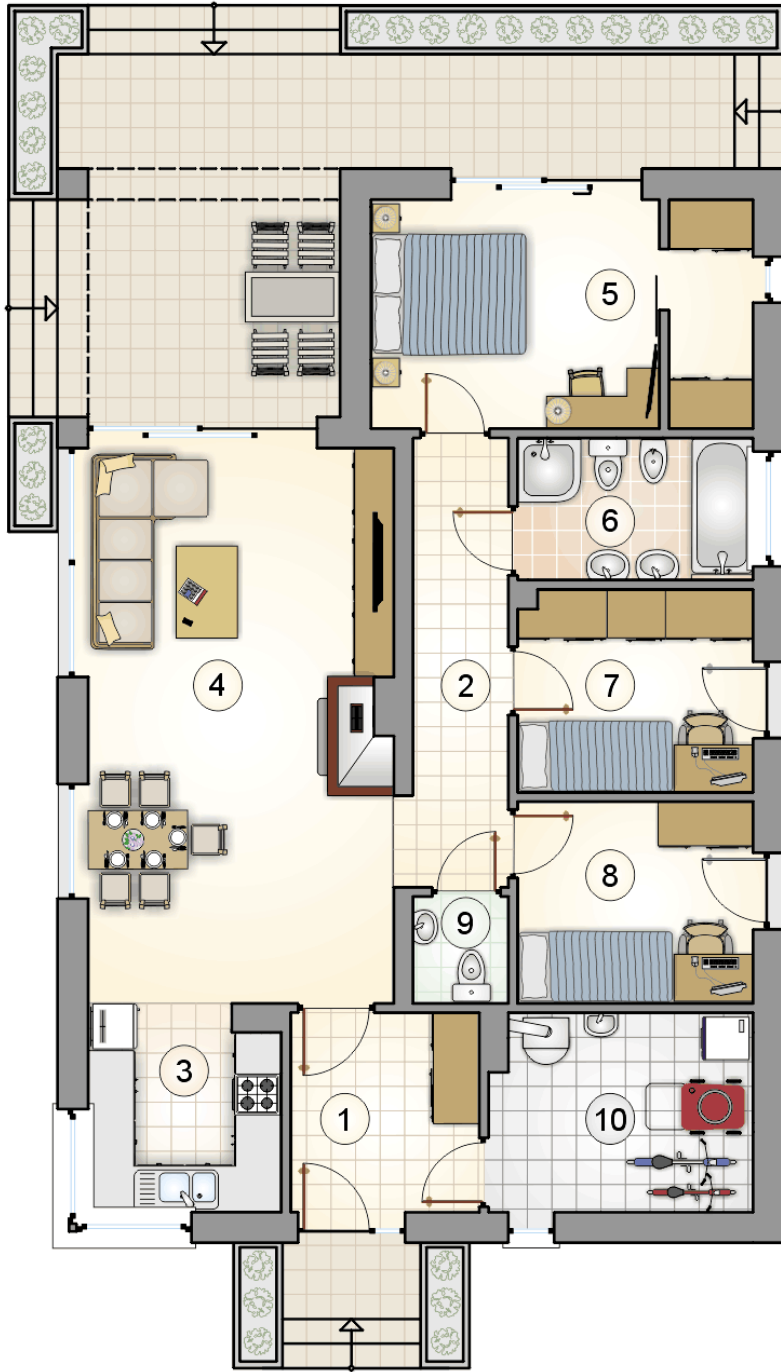
telefon konsultanta  
33 822 94 96

więcej projektów i informacji na  
[www.studioatrium.pl](http://www.studioatrium.pl)

3.70 5.80

RZUT PARTERU

[m<sup>2</sup>]



1	przedsionek	6,30
2	hall	7,30
3	kuchnia	6,60
4	pokój dzienny z jadalnią	28,70
5	pokój z garderobą	14,45
6	łazienka	5,60
7	pokój	8,00
8	pokój	8,00
9	w.c.	1,65
10	kotłownia	8,65
0	<b>razem</b>	<b>95,25</b>

9.50

14.05  
3.25  
10.80