



# Pelikan Slim VI

## 94,9 m<sup>2</sup>

plus garaż 26,40 m<sup>2</sup>

Nowoczesny, jednorodzinny dom parterowy w stylu "stodoły", idealny na wąską działkę

min. wymiary działki 18 x 27 m

pow. netto parteru	142,80 m <sup>2</sup>
pow. całkowita	174,65 m <sup>2</sup>
pow. zabudowy	174,65 m <sup>2</sup>
kubatura brutto	859,20 m <sup>3</sup>
wysokość budynku	7,09 m
kąt nachylenia dachu	35°
rodzaj stropu	lekki
pow. dachu	216,00 m <sup>2</sup>

### TECHNOLOGIA

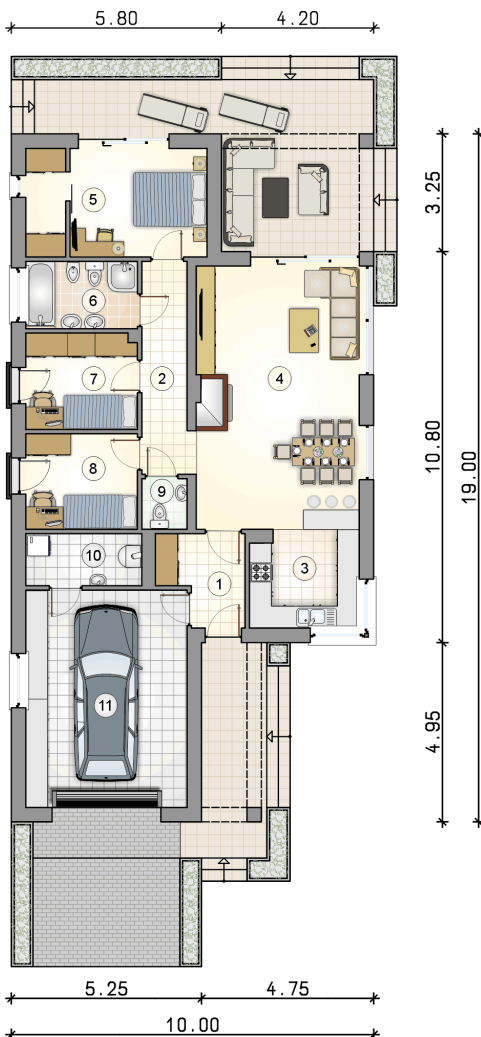
Technologia murowana: pustak ceramiczny gr. 25 cm + ocieplenie w systemie Termo Organika. Pokrycie dachu: blacha tytanowo-cynkowa. Brama garażowa i drzwi zewnętrzne marki Hörmann.

Do tego projektu możesz wprowadzić zmiany, na które wyrazimy bezpłatną zgodę. Więcej na [www.studioatrium.pl](http://www.studioatrium.pl)

### KOSZTY BUDOWY

stan surowy	207 684 zł
roboty wykończeniowe	190 074 zł
instalacje	87 372 zł
koszt budowy	485 130 zł

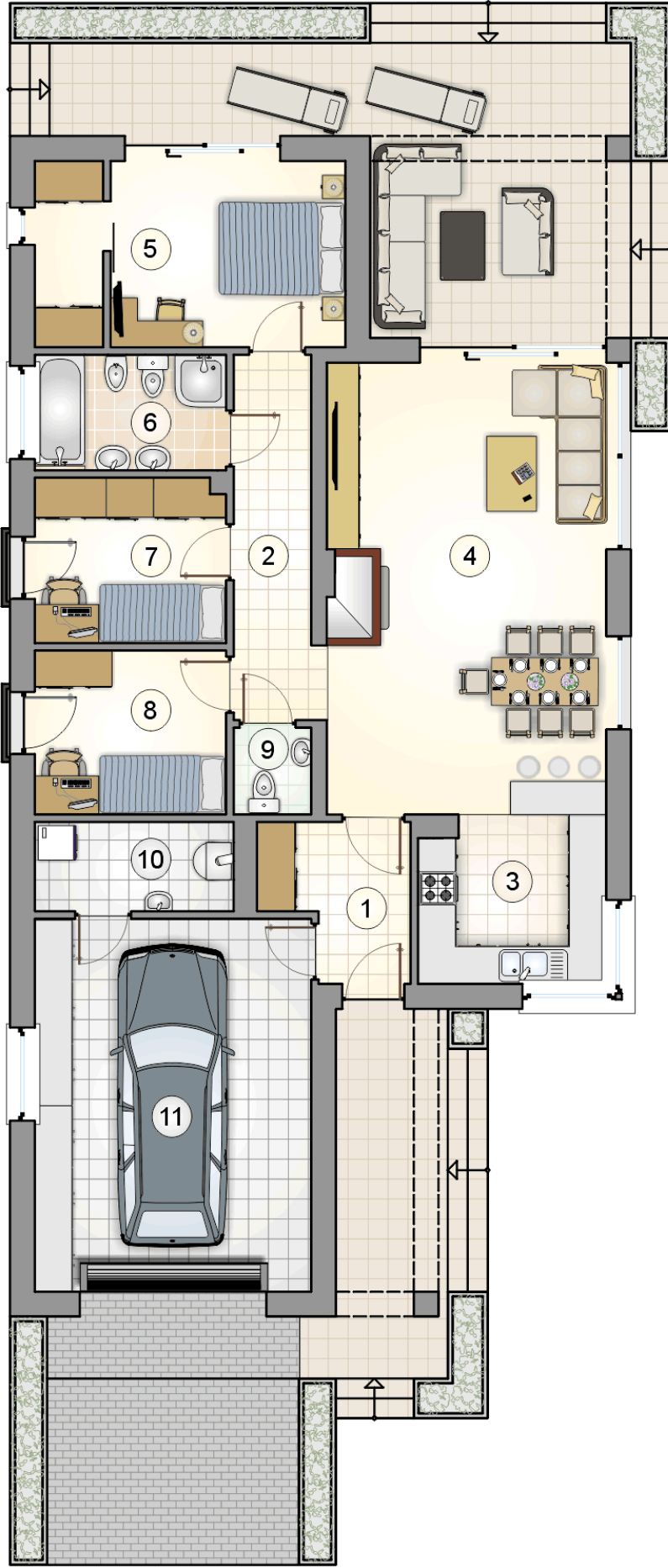
Podane ceny są szacunkowymi cenami netto. Zapytaj o zestawienie materiałów naszego konsultanta na [www.studioatrium.pl](http://www.studioatrium.pl)



### RZUT PARTERU [m<sup>2</sup>]

1	przedsiónek	5,15
2	hall	7,30
3	kuchnia	7,90
4	pokój dzienny z jadalnią	32,40
5	pokój z garderobą	14,45
6	łazienka	5,60
7	pokój	8,00
8	pokój	8,00
9	w.c.	1,65
10	kotłownia	4,45
	<b>razem</b>	<b>94,90</b>
11	garaż	26,40

5.80 4.20



RZUT PARTERU

[m<sup>2</sup>]

1	przedsionek	5,15
2	hall	7,30
3	kuchnia	7,90
4	pokój dzienny z jadalnią	32,40
5	pokój z garderobą	14,45
6	łazienka	5,60
7	pokój	8,00
8	pokój	8,00
9	w.c.	1,65
10	kotłownia	4,45
0	<b>razem</b>	<b>94,90</b>
11	garaż	26,40

3.25  
10.80  
4.95  
19.00

5.25 4.75

10.00