



ATRIUM

Pelikan Slim VI

94,9 m²

plus garaż 26,40 m²

Nowoczesny, jednorodzinny dom parterowy w stylu "stodoły", idealny na wąską działkę

min. wymiary działki 18 x 27 m

pow. netto parteru	142,80 m ²
pow. całkowita	174,65 m ²
pow. zabudowy	174,65 m ²
kubatura brutto	859,20 m ³
wysokość budynku	7,09 m
kąt nachylenia dachu	35°
rodzaj stropu	lekki
pow. dachu	216,00 m ²

TECHNOLOGIA

Technologia murowana: pustak ceramiczny gr. 25 cm + ocieplenie w systemie Termo Organika. Pokrycie dachu: blacha tytanowo-cynkowa. Brama garażowa i drzwi zewnętrzne marki Hörmann.

Do tego projektu możesz wprowadzić zmiany, na które wyrazimy bezpłatną zgodę. Więcej na www.studioatrium.pl



ATRIUM

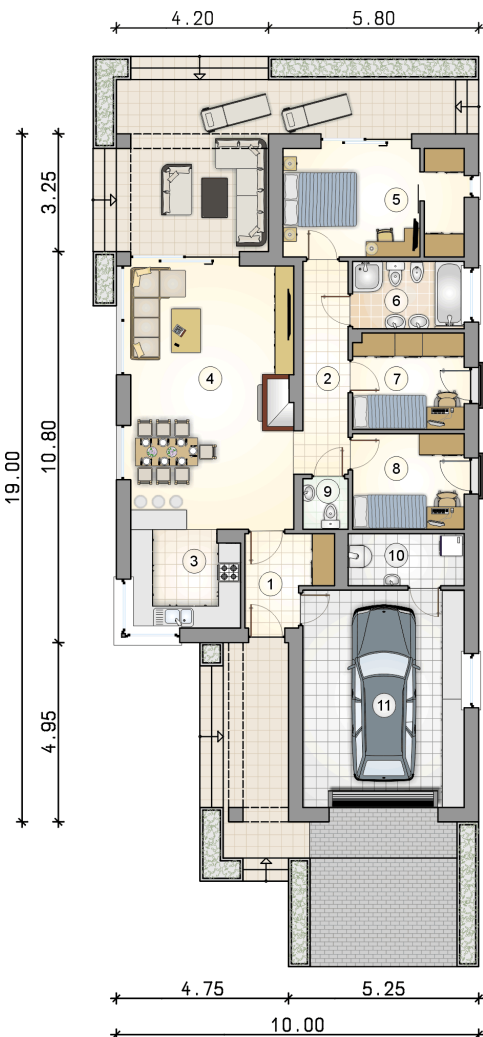
ATRIUM

ATRIUM

KOSZTY BUDOWY

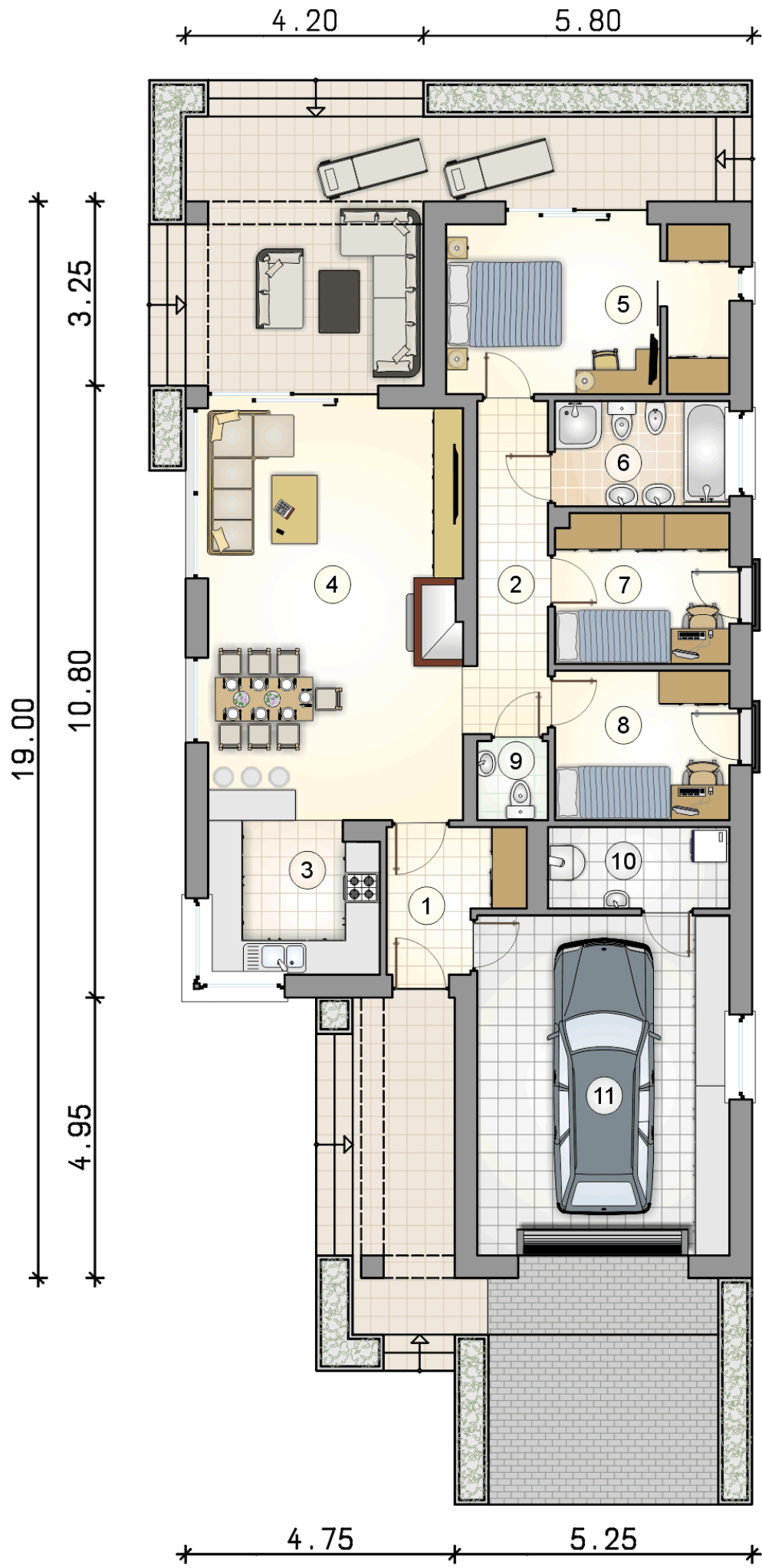
stan surowy	207 684 zł
roboty wykończeniowe	190 074 zł
instalacje	87 372 zł
koszt budowy	485 130 zł

Podane ceny są szacunkowymi cenami netto. Zapytaj o zestawienie materiałów naszego konsultanta na www.studioatrium.pl



RZUT PARTERU [m²]

1	przedsiónek	5,15
2	hall	7,30
3	kuchnia	7,90
4	pokój dzienny z jadalnią	32,40
5	pokój z garderobą	14,45
6	łazienka	5,60
7	pokój	8,00
8	pokój	8,00
9	w.c.	1,65
10	kotłownia	4,45
	razem	94,90
11	garaż	26,40



RZUT PARTERU

[m²]

1	przedsiónek	5,15
2	hall	7,30
3	kuchnia	7,90
4	pokój dzienny z jadalnią	32,40
5	pokój z garderobą	14,45
6	łazienka	5,60
7	pokój	8,00
8	pokój	8,00
9	w.c.	1,65
10	kotłownia	4,45
0	razem	94,90
11	garaż	26,40