



Pelikan Slim VI

94,9 m²

plus garaż 26,40 m²

Nowoczesny, jednorodzinny dom parterowy w stylu "stodoły", idealny na wąską działkę

min. wymiary działki 18 x 27 m

| | |
|----------------------|-----------------------|
| pow. netto parteru | 142,80 m ² |
| pow. całkowita | 174,65 m ² |
| pow. zabudowy | 174,65 m ² |
| kubatura brutto | 859,20 m ³ |
| wysokość budynku | 7,09 m |
| kąt nachylenia dachu | 35° |
| rodzaj stropu | lekki |
| pow. dachu | 216,00 m ² |

TECHNOLOGIA

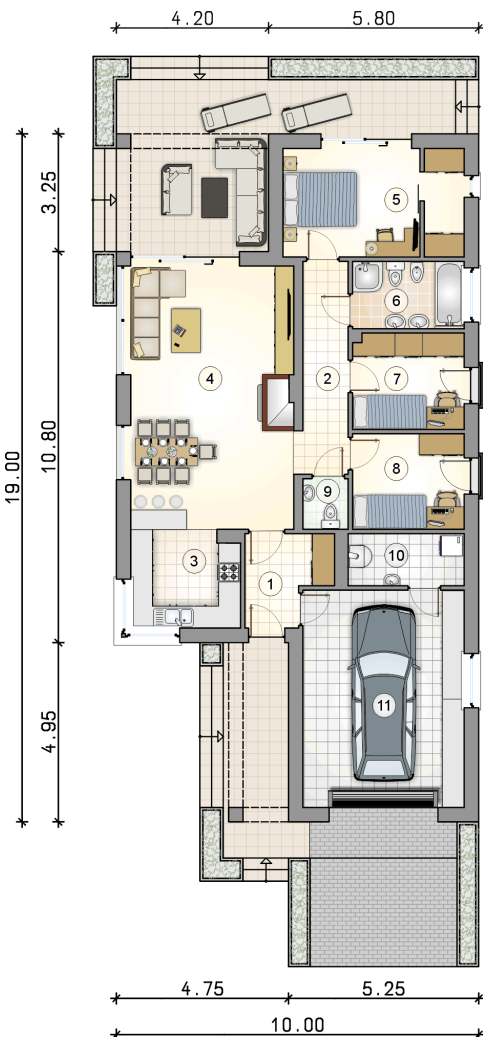
Technologia murowana: pustak ceramiczny gr. 25 cm + ocieplenie w systemie Termo Organika. Pokrycie dachu: blacha tytanowo-cynkowa. Brama garażowa i drzwi zewnętrzne marki Hörmann.

Do tego projektu możesz wprowadzić zmiany, na które wyrazimy bezpłatną zgodę. Więcej na www.studioatrium.pl

KOSZTY BUDOWY

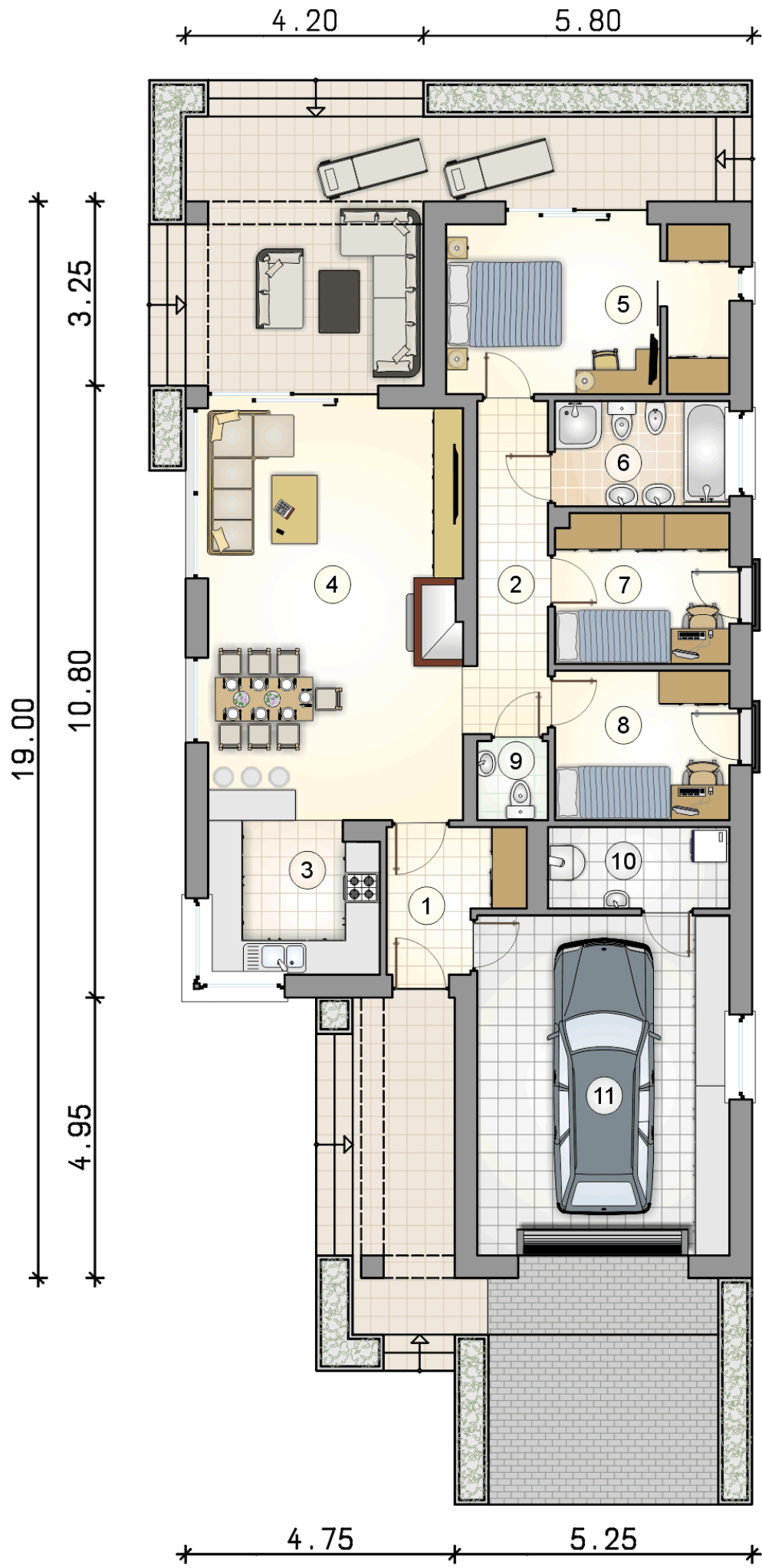
| | |
|----------------------|------------|
| stan surowy | 207 684 zł |
| roboty wykończeniowe | 190 074 zł |
| instalacje | 87 372 zł |
| koszt budowy | 485 130 zł |

Podane ceny są szacunkowymi cenami netto. Zapytaj o zestawienie materiałów naszego konsultanta na www.studioatrium.pl



RZUT PARTERU [m²]

| | | |
|----|--------------------------|--------------|
| 1 | przedsiónek | 5,15 |
| 2 | hall | 7,30 |
| 3 | kuchnia | 7,90 |
| 4 | pokój dzienny z jadalnią | 32,40 |
| 5 | pokój z garderobą | 14,45 |
| 6 | łazienka | 5,60 |
| 7 | pokój | 8,00 |
| 8 | pokój | 8,00 |
| 9 | w.c. | 1,65 |
| 10 | kotłownia | 4,45 |
| | razem | 94,90 |
| 11 | garaż | 26,40 |



RZUT PARTERU

[m²]

| | | |
|----|--------------------------|--------------|
| 1 | przedsionek | 5,15 |
| 2 | hall | 7,30 |
| 3 | kuchnia | 7,90 |
| 4 | pokój dzienny z jadalnią | 32,40 |
| 5 | pokój z garderobą | 14,45 |
| 6 | łazienka | 5,60 |
| 7 | pokój | 8,00 |
| 8 | pokój | 8,00 |
| 9 | w.c. | 1,65 |
| 10 | kotłownia | 4,45 |
| 0 | razem | 94,90 |
| 11 | garaż | 26,40 |