



ATRIUM

# Pelikan Slim VII Bis

## 100,1 m<sup>2</sup>

plus garaż 45,45 m<sup>2</sup>

Dom jednorodzinny, parterowy, z dwustanowiskowym garażem i zadaszonym tarasem, na wąskiej działce

min. wymiary działki 18 x 30,35 m

pow. netto parteru	161,65 m <sup>2</sup>
pow. całkowita	197,75 m <sup>2</sup>
pow. zabudowy	197,75 m <sup>2</sup>
kubatura brutto	963,60 m <sup>3</sup>
wysokość budynku	7,09 m
kąt nachylenia dachu	35°
rodzaj stropu	lekki
pow. dachu	244,00 m <sup>2</sup>



### TECHNOLOGIA

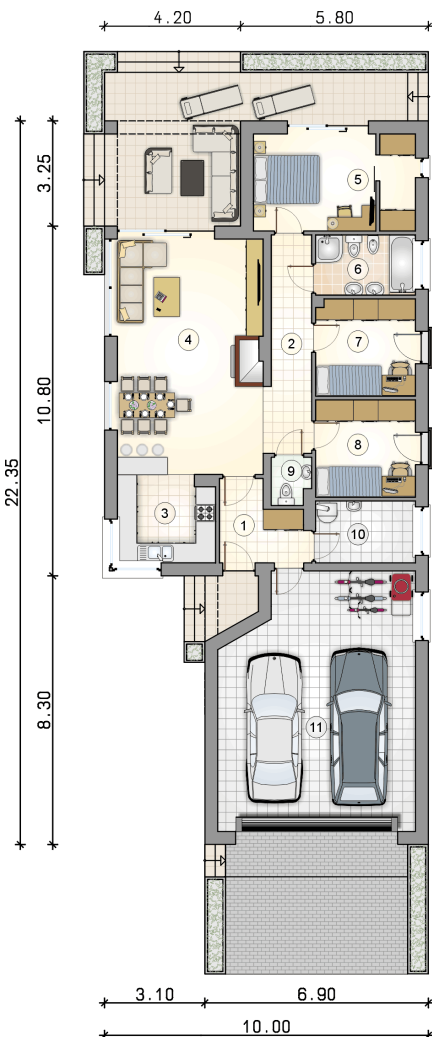
Technologia murowana: pustak ceramiczny gr. 25 cm + ocieplenie w systemie Termo Organika. Pokrycie dachu: blacha tytanowo-cynkowa. Brama garażowa i drzwi zewnętrzne marki Hörmann.

Do tego projektu możesz wprowadzić zmiany, na które wyrazimy bezpłatną zgodę. Więcej na [www.studioatrium.pl](http://www.studioatrium.pl)

### KOSZTY BUDOWY

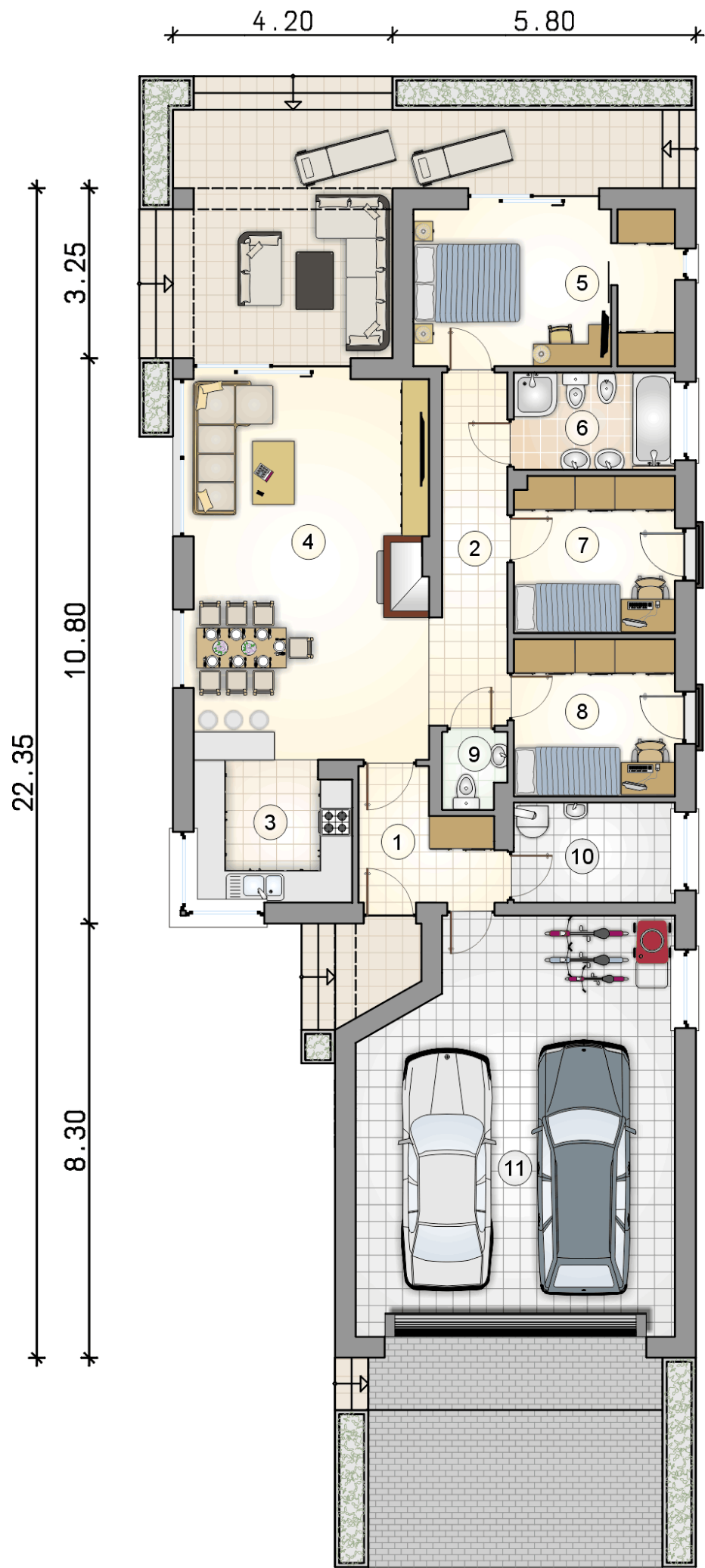
stan surowy	235 643 zł
roboty wykończeniowe	215 662 zł
instalacje	99 134 zł
koszt budowy	550 440 zł

Podane ceny są szacunkowymi cenami netto. Zapytaj o zestawienie materiałów naszego konsultanta na [www.studioatrium.pl](http://www.studioatrium.pl)



### RZUT PARTERU [m<sup>2</sup>]

1	przedsiónek	5,65
2	hall	8,50
3	kuchnia	7,90
4	pokój dzienny z jadalnią	32,55
5	pokój z garderobą	14,45
6	łazienka	5,60
7	pokój	9,00
8	pokój	9,05
9	w.c.	1,65
10	kotłownia	5,75
	<b>razem</b>	<b>100,10</b>
11	garaż	45,45



RZUT PARTERU [m<sup>2</sup>]

1	przedsiónek	5,65
2	hall	8,50
3	kuchnia	7,90
4	pokój dzienny z jadalnią	32,55
5	pokój z garderobą	14,45
6	łazienka	5,60
7	pokój	9,00
8	pokój	9,05
9	w.c.	1,65
10	kotłownia	5,75
0	<b>razem</b>	<b>100,10</b>
11	garaż	45,45