



Pelikan Slim VII Bis

100,1 m²

plus garaż 45,45 m²

Dom jednorodzinny, parterowy, z dwustanowiskowym garażem i zadaszonym tarasem, na wąskiej działce

min. wymiary działki 18 x 30,35 m

pow. netto parteru	161,65 m ²
pow. całkowita	197,75 m ²
pow. zabudowy	197,75 m ²
kubatura brutto	963,60 m ³
wysokość budynku	7,09 m
kąt nachylenia dachu	35°
rodzaj stropu	lekki
pow. dachu	244,00 m ²

ATRIUM



TECHNOLOGIA

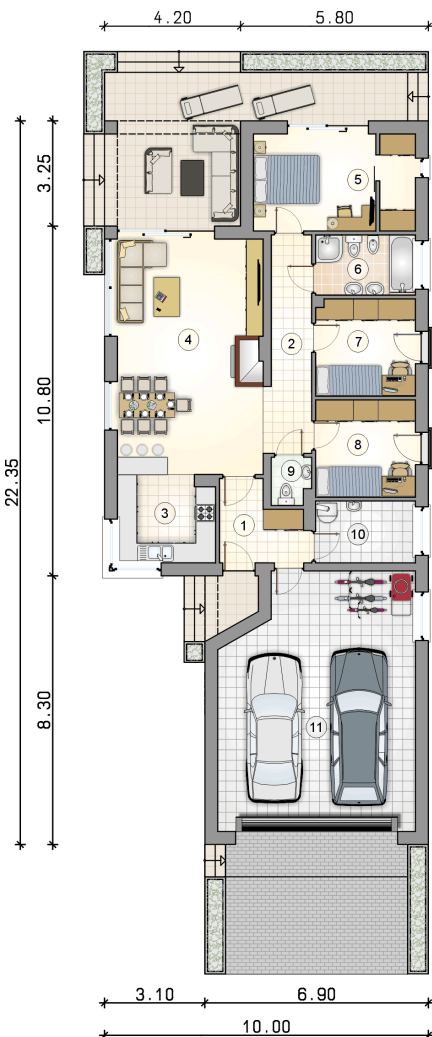
Technologia murowana: pustak ceramiczny gr. 25 cm + ocieplenie w systemie Termo Organika. Pokrycie dachu: blacha tytanowo-cynkowa. Brama garażowa i drzwi zewnętrzne marki Hörmann.

Do tego projektu możesz wprowadzić zmiany, na które wyrazimy bezpłatną zgodę. Więcej na www.studioatrium.pl

KOSZTY BUDOWY

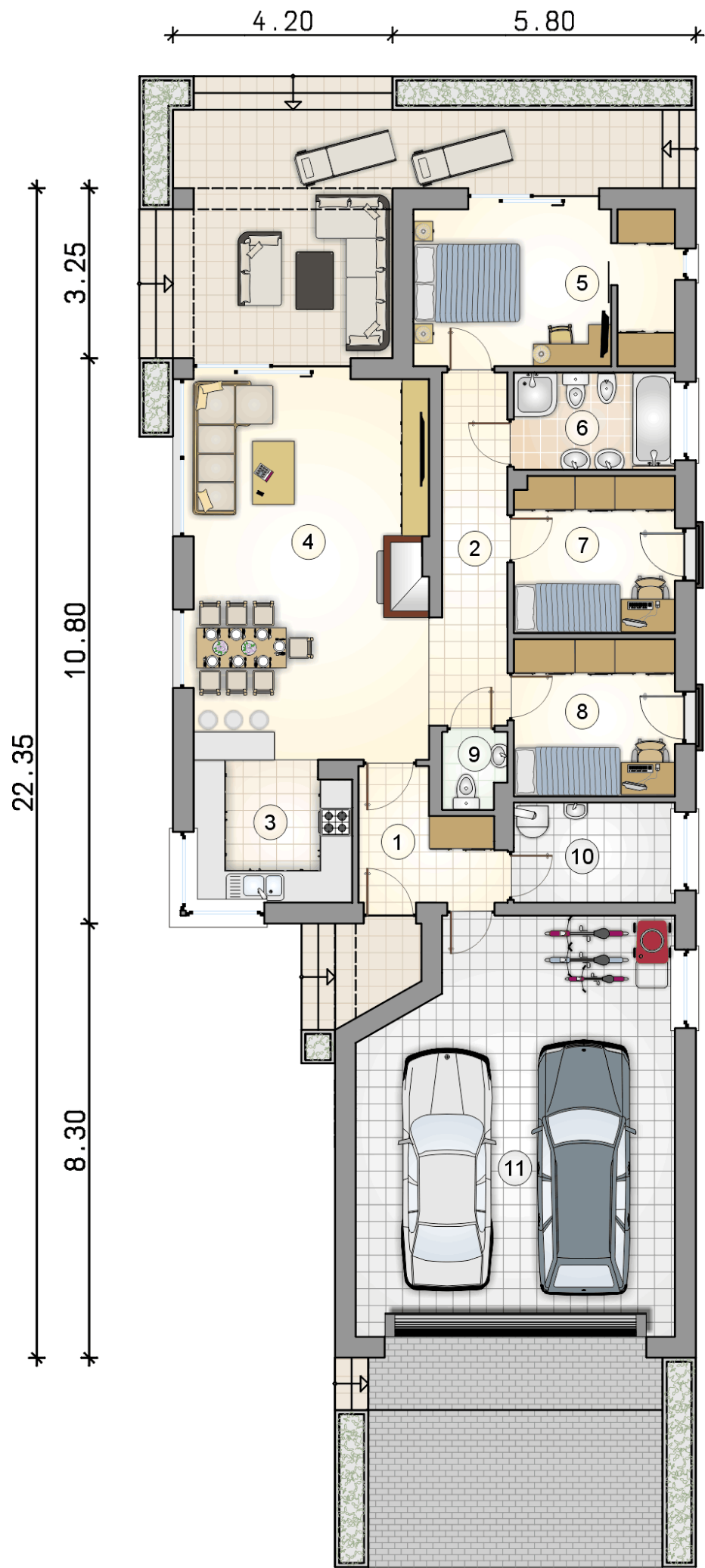
stan surowy	235 643 zł
roboty wykończeniowe	215 662 zł
instalacje	99 134 zł
koszt budowy	550 440 zł

Podane ceny są szacunkowymi cenami netto. Zapytaj o zestawienie materiałów naszego konsultanta na www.studioatrium.pl



RZUT PARTERU [m²]

1	przedsiónek	5,65
2	hall	8,50
3	kuchnia	7,90
4	pokój dzienny z jadalnią	32,55
5	pokój z garderobą	14,45
6	łazienka	5,60
7	pokój	9,00
8	pokój	9,05
9	w.c.	1,65
10	kotłownia	5,75
	razem	100,10
11	garaż	45,45



RZUT PARTERU [m²]

1	przedsionek	5,65
2	hall	8,50
3	kuchnia	7,90
4	pokój dzienny z jadalnią	32,55
5	pokój z garderobą	14,45
6	łazienka	5,60
7	pokój	9,00
8	pokój	9,05
9	w.c.	1,65
10	kotłownia	5,75
0	razem	100,10
11	garaż	45,45