



Pelikan Slim VIII

96,8 m²

plus garaż 43,70 m²

Dom jednorodzinny, parterowy, z dwustanowiskowym garażem, na wąskiej działce

min. wymiary działki 17 x 31,35 m

| | |
|----------------------|-----------------------|
| pow. netto parteru | 155,80 m ² |
| pow. całkowita | 191,90 m ² |
| pow. zabudowy | 191,90 m ² |
| kubatura brutto | 879,20 m ³ |
| wysokość budynku | 6,28 m |
| kąt nachylenia dachu | 30° |
| rodzaj stropu | lekki |
| pow. dachu | 280,00 m ² |

ATRIUM



TECHNOLOGIA

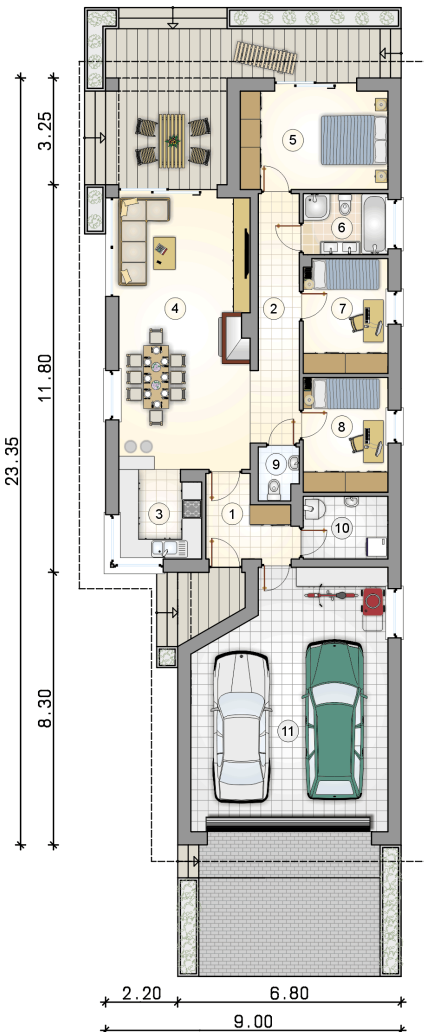
Technologia murowana: pustak ceramiczny gr. 25 cm + ocieplenie w systemie Termo Organika. Pokrycie dachu: dachówka. Brama garażowa i drzwi zewnętrzne marki Hörmann.

Do tego projektu możesz wprowadzić zmiany, na które wyrazimy bezpłatną zgodę. Więcej na www.studioatrium.pl

KOSZTY BUDOWY

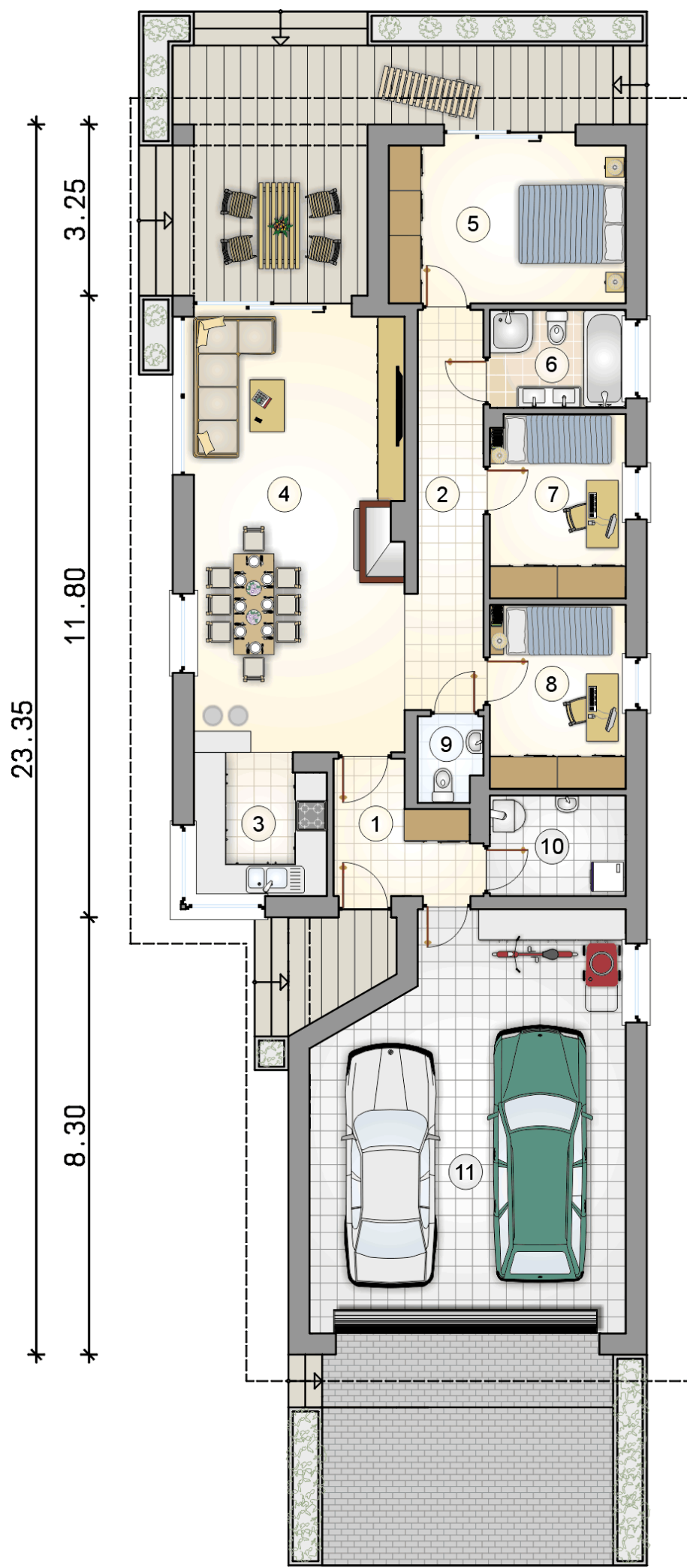
| | |
|----------------------|------------|
| stan surowy | 227 638 zł |
| roboty wykończeniowe | 208 336 zł |
| instalacje | 95 766 zł |
| koszt budowy | 531 740 zł |

Podane ceny są szacunkowymi cenami netto. Zapytaj o zestawienie materiałów naszego konsultanta na www.studioatrium.pl



RZUT PARTERU [m²]

| | | |
|----|--------------------------|--------------|
| 1 | przedsiónek | 5,65 |
| 2 | hall | 9,55 |
| 3 | kuchnia | 6,55 |
| 4 | pokój dzienny z jadalnią | 32,80 |
| 5 | pokój | 13,30 |
| 6 | łazienka | 4,65 |
| 7 | pokój | 8,80 |
| 8 | pokój | 8,85 |
| 9 | w.c. | 1,85 |
| 10 | kotłownia | 4,80 |
| | razem | 96,80 |
| 11 | garaż | 43,70 |



RZUT PARTERU

[m²]

| | | |
|----|--------------------------|-------|
| 1 | przedsionek | 5,65 |
| 2 | hall | 9,55 |
| 3 | kuchnia | 6,55 |
| 4 | pokój dzienny z jadalnią | 32,80 |
| 5 | pokój | 13,30 |
| 6 | łazienka | 4,65 |
| 7 | pokój | 8,80 |
| 8 | pokój | 8,85 |
| 9 | w.c. | 1,85 |
| 10 | kotłownia | 4,80 |
| 0 | razem | 96,80 |
| 11 | garaż | 43,70 |

