



# Pelikan Slim VIII

## 96,8 m<sup>2</sup>

plus garaż 43,70 m<sup>2</sup>

Dom jednorodzinny, parterowy, z dwustanowiskowym garażem, na wąskiej działce

min. wymiary działki 17 x 31,35 m

pow. netto parteru	155,80 m <sup>2</sup>
pow. całkowita	191,90 m <sup>2</sup>
pow. zabudowy	191,90 m <sup>2</sup>
kubatura brutto	879,20 m <sup>3</sup>
wysokość budynku	6,28 m
kąt nachylenia dachu	30°
rodzaj stropu	lekki
pow. dachu	280,00 m <sup>2</sup>

ATRIUM



### TECHNOLOGIA

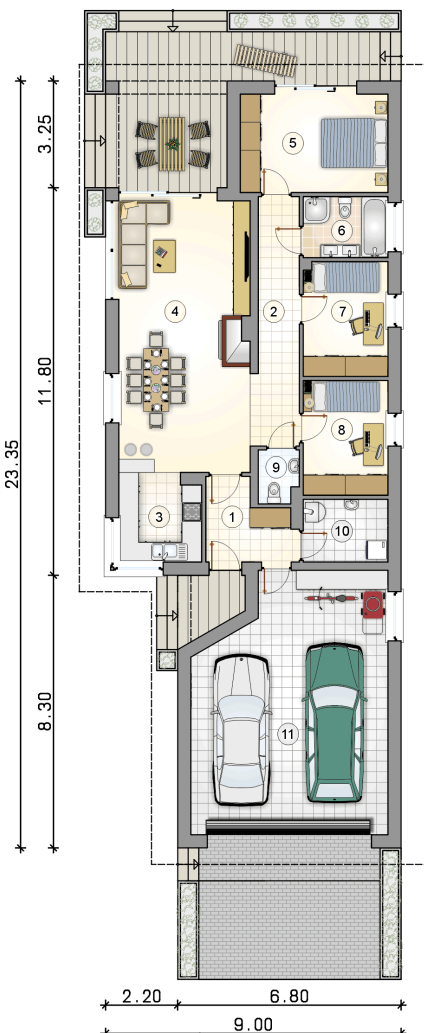
Technologia murowana: pustak ceramiczny gr. 25 cm + ocieplenie w systemie Termo Organika. Pokrycie dachu: dachówka. Brama garażowa i drzwi zewnętrzne marki Hörmann.

Do tego projektu możesz wprowadzić zmiany, na które wyrazimy bezpłatną zgodę. Więcej na [www.studioatrium.pl](http://www.studioatrium.pl)

### KOSZTY BUDOWY

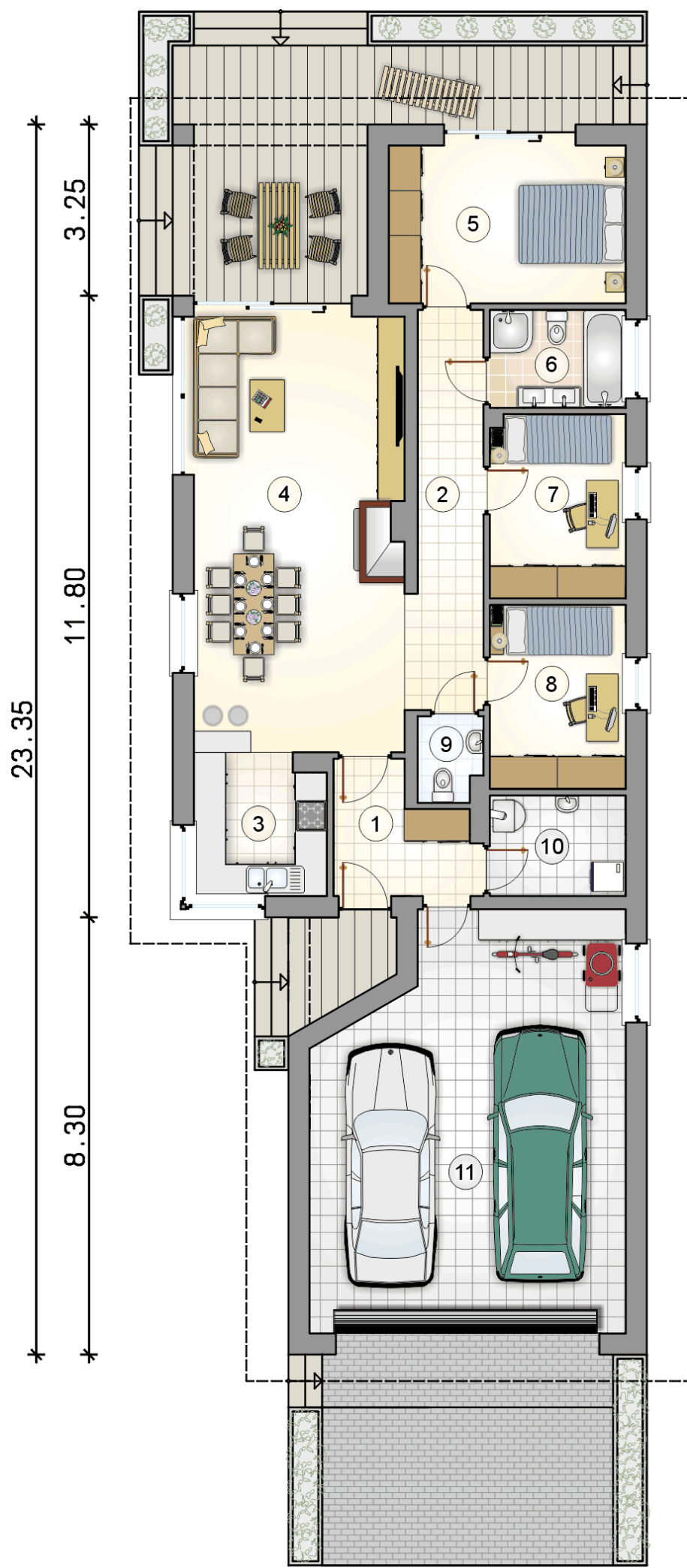
stan surowy	227 638 zł
roboty wykończeniowe	208 336 zł
instalacje	95 766 zł
koszt budowy	531 740 zł

Podane ceny są szacunkowymi cenami netto. Zapytaj o zestawienie materiałów naszego konsultanta na [www.studioatrium.pl](http://www.studioatrium.pl)



### RZUT PARTERU [m<sup>2</sup>]

1	przedsiónek	5,65
2	hall	9,55
3	kuchnia	6,55
4	pokój dzienny z jadalnią	32,80
5	pokój	13,30
6	łazienka	4,65
7	pokój	8,80
8	pokój	8,85
9	w.c.	1,85
10	kotłownia	4,80
	<b>razem</b>	<b>96,80</b>
11	garaż	43,70



RZUT PARTERU

[m<sup>2</sup>]

1	przedsionek	5,65
2	hall	9,55
3	kuchnia	6,55
4	pokój dzienny z jadalnią	32,80
5	pokój	13,30
6	łazienka	4,65
7	pokój	8,80
8	pokój	8,85
9	w.c.	1,85
10	kotłownia	4,80
0	<b>razem</b>	<b>96,80</b>
11	garaż	43,70

23.35

3.25

11.80

8.30

telefon konsultanta  
33 822 94 96

**ATRIUM**  
STUDIO | PROJEKTY DOMÓW

9.00

więcej projektów i informacji na  
[www.studioatrium.pl](http://www.studioatrium.pl)