



Pelikan Slim VIII

96,8 m²

plus garaż 43,70 m²

Dom jednorodzinny, parterowy, z dwustanowiskowym garażem, na wąskiej działce

min. wymiary działki 17 x 31,35 m

pow. netto parteru	155,80 m ²
pow. całkowita	191,90 m ²
pow. zabudowy	191,90 m ²
kubatura brutto	879,20 m ³
wysokość budynku	6,28 m
kąt nachylenia dachu	30°
rodzaj stropu	lekki
pow. dachu	280,00 m ²

ATRIUM



TECHNOLOGIA

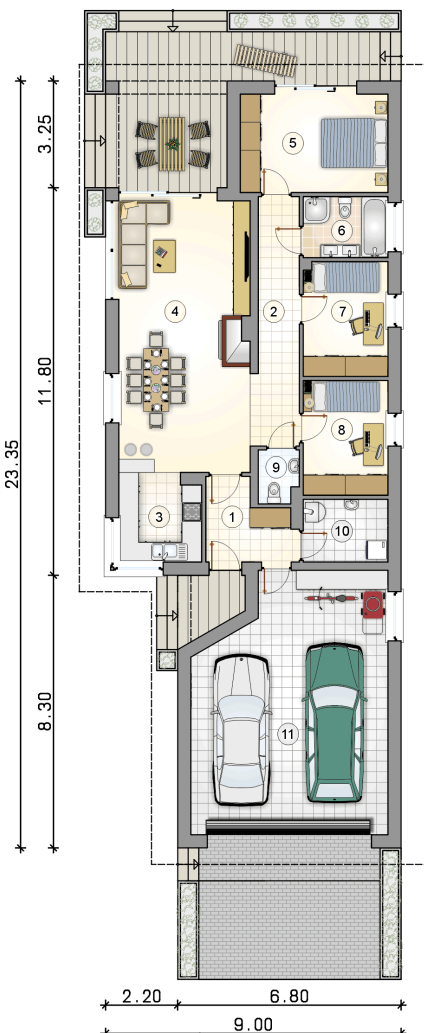
Technologia murowana: pustak ceramiczny gr. 25 cm + ocieplenie w systemie Termo Organika. Pokrycie dachu: dachówka. Brama garażowa i drzwi zewnętrzne marki Hörmann.

Do tego projektu możesz wprowadzić zmiany, na które wyrazimy bezpłatną zgodę. Więcej na www.studioatrium.pl

KOSZTY BUDOWY

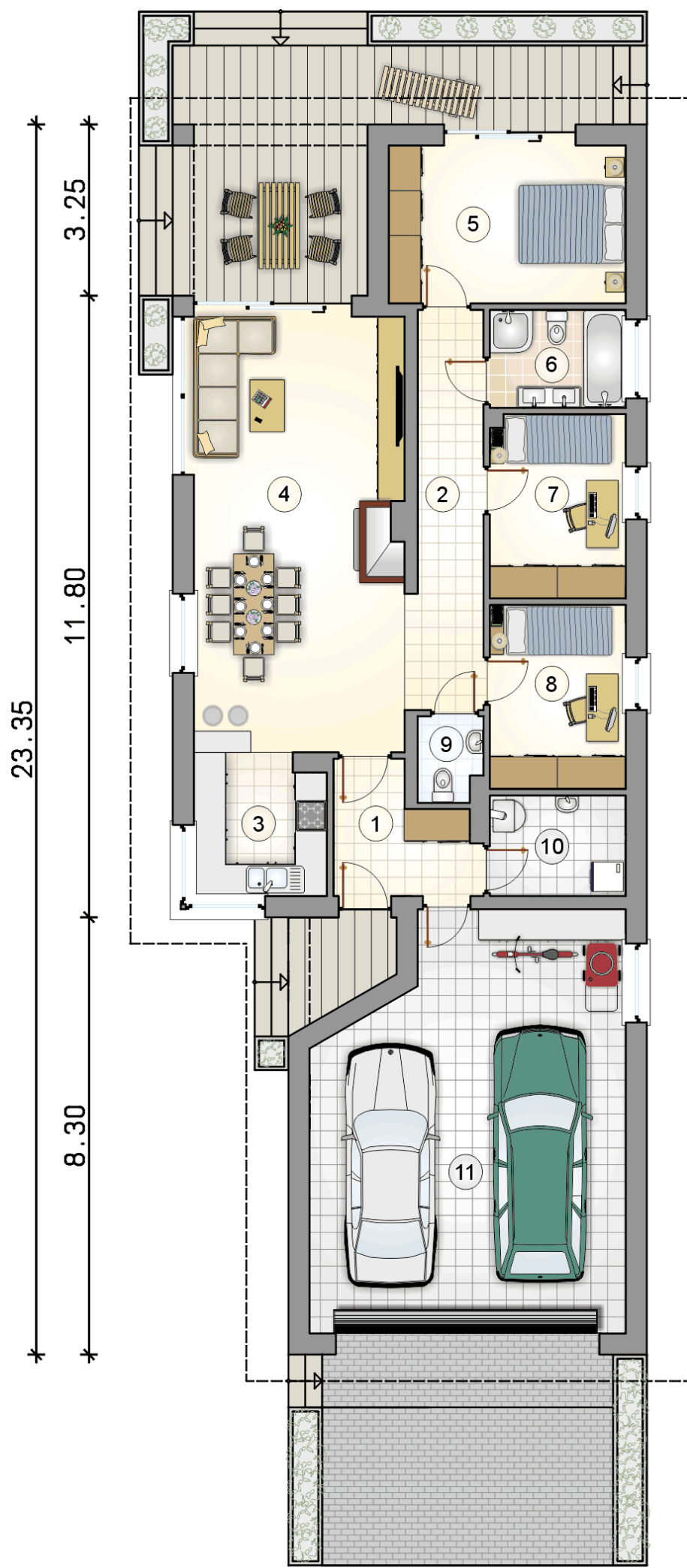
stan surowy	227 638 zł
roboty wykończeniowe	208 336 zł
instalacje	95 766 zł
koszt budowy	531 740 zł

Podane ceny są szacunkowymi cenami netto. Zapytaj o zestawienie materiałów naszego konsultanta na www.studioatrium.pl



RZUT PARTERU [m²]

1	przedsiónek	5,65
2	hall	9,55
3	kuchnia	6,55
4	pokój dzienny z jadalnią	32,80
5	pokój	13,30
6	łazienka	4,65
7	pokój	8,80
8	pokój	8,85
9	w.c.	1,85
10	kotłownia	4,80
	razem	96,80
11	garaż	43,70



RZUT PARTERU

[m²]

1	przedsionek	5,65
2	hall	9,55
3	kuchnia	6,55
4	pokój dzienny z jadalnią	32,80
5	pokój	13,30
6	łazienka	4,65
7	pokój	8,80
8	pokój	8,85
9	w.c.	1,85
10	kotłownia	4,80
0	razem	96,80
11	garaż	43,70

