



# Pelikan Slim X

## 95,4 m<sup>2</sup>

Parterowy dom jednorodzinny, bez garażu, idealny na wąską działkę, z rekuperacją

min. wymiary działki 17,5 x 22,05 m

pow. netto parteru	107,25 m <sup>2</sup>
pow. całkowita	133,50 m <sup>2</sup>
pow. zabudowy	133,50 m <sup>2</sup>
kubatura brutto	633,50 m <sup>3</sup>
wysokość budynku	6,43 m
kąt nachylenia dachu	30°
rodzaj stropu	lekki
pow. dachu	193,00 m <sup>2</sup>

### TECHNOLOGIA

Technologia murowana: pustak ceramiczny gr. 25 cm + ocieplenie w systemie Termo Organika. Pokrycie dachu: dachówka. Drzwi zewnętrzne marki Hörmann.

Do tego projektu możesz wprowadzić zmiany, na które wyrazimy bezpłatną zgodę. Więcej na [www.studioatrium.pl](http://www.studioatrium.pl)

### KOSZTY BUDOWY

stan surowy	183 783 zł
roboty wykończeniowe	168 200 zł
instalacje	77 317 zł
koszt budowy	429 300 zł

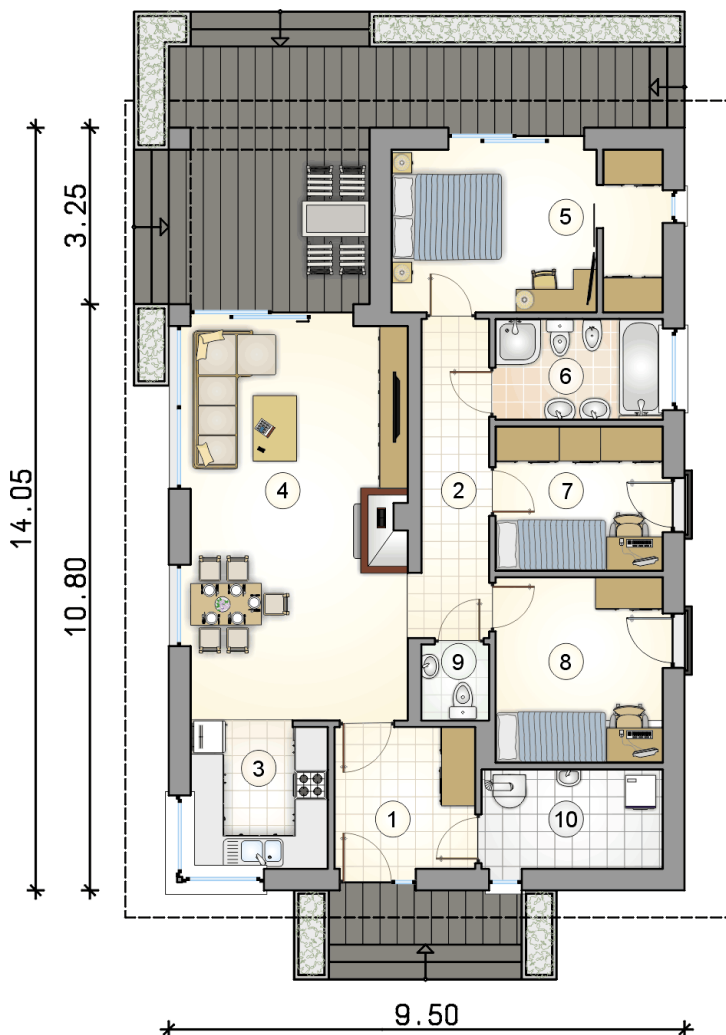
Podane ceny są szacunkowymi cenami netto. Zapytaj o zestawienie materiałów naszego konsultanta na [www.studioatrium.pl](http://www.studioatrium.pl)



### RZUT PARTERU

[m<sup>2</sup>]

1	przedsiónek	6,60
2	hall	7,30
3	kuchnia	6,75
4	pokój dzienny z jadalnią	28,75
5	pokój z garderobą	14,45
6	łazienka	5,60
7	pokój	8,00
8	pokój	10,35
9	w.c.	1,65
10	kotłownia	5,95
	<b>razem</b>	<b>95,40</b>



30 LAT

**ATRIUM**  
STUDIO | PROJEKTY DOMÓW

telefon konsultanta  
33 822 94 96

więcej projektów i informacji na  
[www.studioatrium.pl](http://www.studioatrium.pl)