



Pelikan Slim X

95,4 m²

Parterowy dom jednorodzinny, bez garażu, idealny na wąską działkę, z rekuperacją

min. wymiary działki 17,5 x 22,05 m

pow. netto parteru	107,25 m ²
pow. całkowita	133,50 m ²
pow. zabudowy	133,50 m ²
kubatura brutto	633,50 m ³
wysokość budynku	6,43 m
kąt nachylenia dachu	30°
rodzaj stropu	lekki
pow. dachu	193,00 m ²

TECHNOLOGIA

Technologia murowana: pustak ceramiczny gr. 25 cm + ocieplenie w systemie Termo Organika. Pokrycie dachu: dachówka. Drzwi zewnętrzne marki Hörmann.

Do tego projektu możesz wprowadzić zmiany, na które wyrazimy bezpłatną zgodę. Więcej na www.studioatrium.pl

KOSZTY BUDOWY

stan surowy	183 783 zł
roboty wykończeniowe	168 200 zł
instalacje	77 317 zł
koszt budowy	429 300 zł

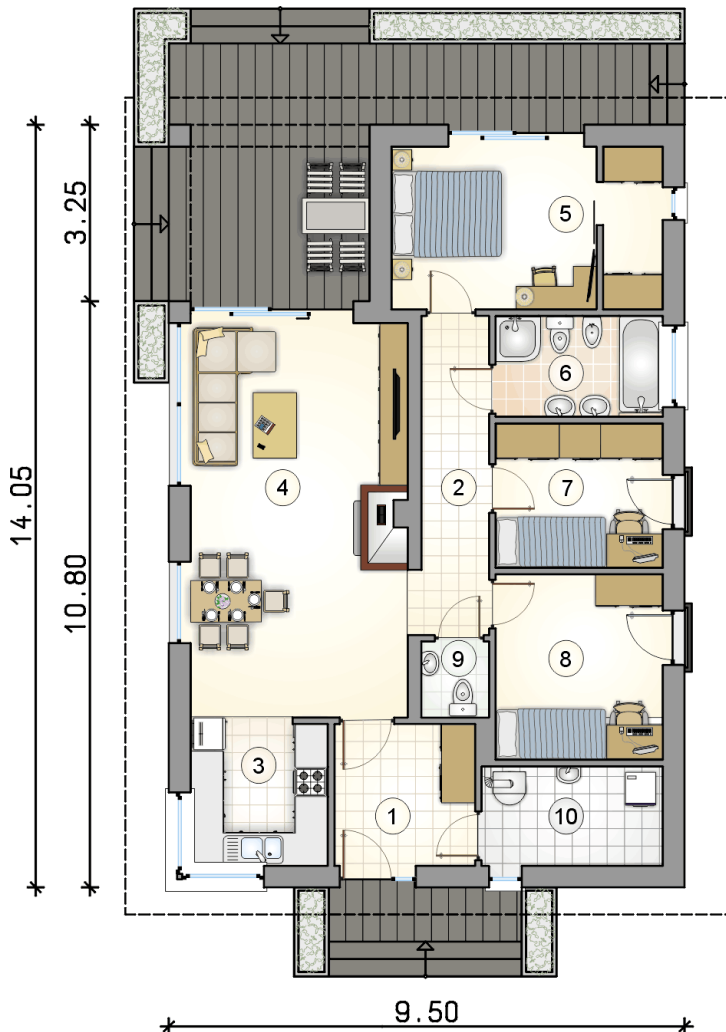
Podane ceny są szacunkowymi cenami netto. Zapytaj o zestawienie materiałów naszego konsultanta na www.studioatrium.pl



RZUT PARTERU

[m²]

1	przedsiónek	6,60
2	hall	7,30
3	kuchnia	6,75
4	pokój dzienny z jadalnią	28,75
5	pokój z garderobą	14,45
6	łazienka	5,60
7	pokój	8,00
8	pokój	10,35
9	w.c.	1,65
10	kotłownia	5,95
	razem	95,40



30 LAT

ATRIUM
STUDIO | PROJEKTY DOMÓW

telefon konsultanta
33 822 94 96

więcej projektów i informacji na
www.studioatrium.pl