



Pelikan V

99,9 m²

plus garaż 19,20 m²

Parterowy dom z garażem, dwuspadowym dachem i tarasem w podcieniu

min. wymiary działki 19,45 x 24,5 m

| | |
|----------------------|-----------------------|
| pow. netto parteru | 149,20 m ² |
| pow. całkowita | 178,70 m ² |
| pow. zabudowy | 178,70 m ² |
| kubatura brutto | 781,10 m ³ |
| wysokość budynku | 6,08 m |
| kąt nachylenia dachu | 25° |
| rodzaj stropu | lekki |
| pow. dachu | 250,00 m ² |

TECHNOLOGIA

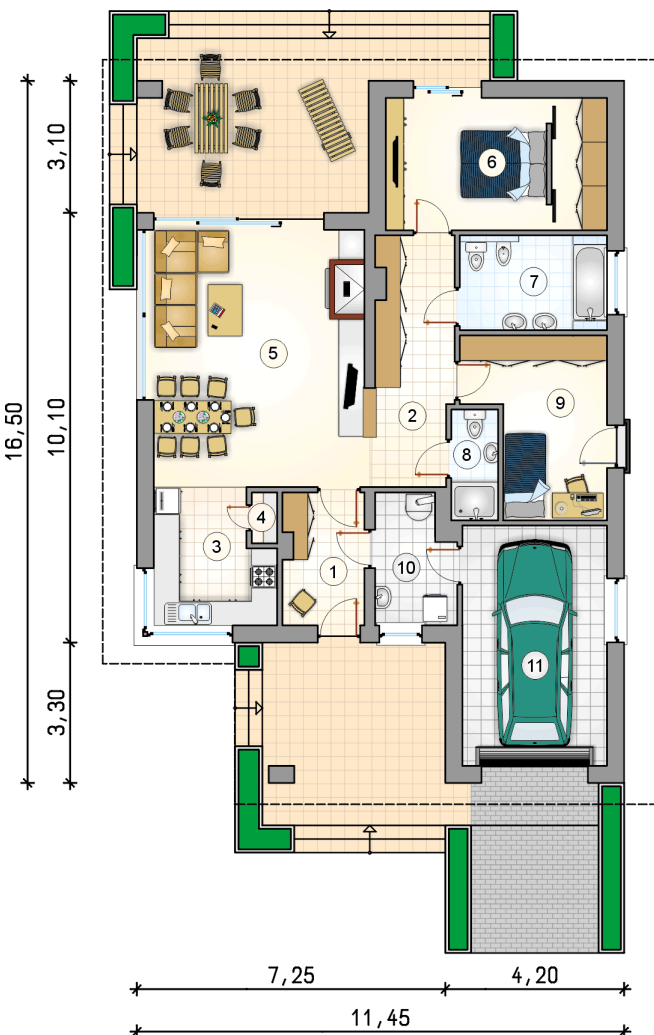
Ściany z pustaka ceramicznego grubości 25 cm + ocieplenie w systemie Termo Organika. Pokrycie dachu dachówką cementową. Brama garażowa i drzwi zewnętrzne marki Hörmann.

Do tego projektu możesz wprowadzić zmiany, na które wyrazimy bezpłatną zgodę. Więcej na www.studioatrium.pl

KOSZTY BUDOWY

| | |
|----------------------|------------|
| stan surowy | 210 535 zł |
| roboty wykończeniowe | 192 683 zł |
| instalacje | 88 571 zł |
| koszt budowy | 491 790 zł |

Podane ceny są szacunkowymi cenami netto. Zapytaj o zestawienie materiałów naszego konsultanta na www.studioatrium.pl



RZUT PARTERU [m²]

| | | |
|----|--------------------------|--------------|
| 1 | przedsiónek | 5,80 |
| 2 | hall | 8,50 |
| 3 | kuchnia | 8,40 |
| 4 | spiżarka | 0,70 |
| 5 | pokój dzienny z jadalnią | 32,10 |
| 6 | pokój z garderobą | 16,10 |
| 7 | łazienka | 7,70 |
| 8 | łazienka | 2,90 |
| 9 | pokój | 12,25 |
| 10 | kotłownia | 5,45 |
| | razem | 99,90 |
| 11 | garaż | 19,20 |