



Pelikan V

99,9 m²

plus garaż 19,20 m²

Parterowy dom z garażem, dwuspadowym dachem i tarasem w podcieniu

min. wymiary działki 19,45 x 24,5 m

pow. netto parteru	149,20 m ²
pow. całkowita	178,70 m ²
pow. zabudowy	178,70 m ²
kubatura brutto	781,10 m ³
wysokość budynku	6,08 m
kąt nachylenia dachu	25°
rodzaj stropu	lekki
pow. dachu	250,00 m ²

TECHNOLOGIA

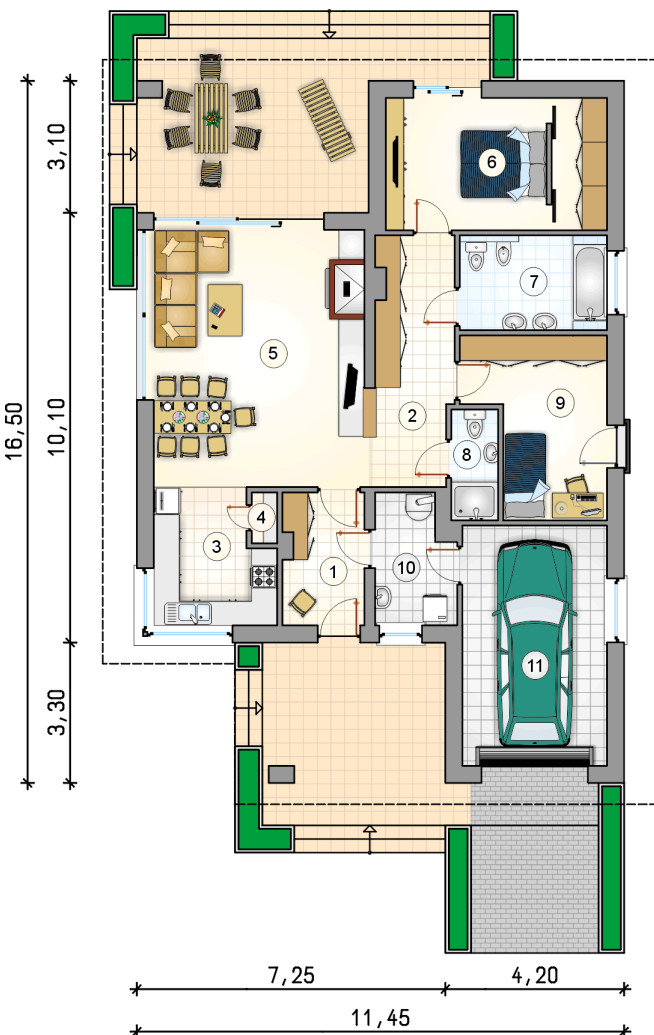
Ściany z pustaka ceramicznego grubości 25 cm + ocieplenie w systemie Termo Organika. Pokrycie dachu dachówką cementową. Brama garażowa i drzwi zewnętrzne marki Hörmann.

Do tego projektu możesz wprowadzić zmiany, na które wyrazimy bezpłatną zgodę. Więcej na www.studioatrium.pl

KOSZTY BUDOWY

stan surowy	210 535 zł
roboty wykończeniowe	192 683 zł
instalacje	88 571 zł
koszt budowy	491 790 zł

Podane ceny są szacunkowymi cenami netto. Zapytaj o zestawienie materiałów naszego konsultanta na www.studioatrium.pl



RZUT PARTERU [m²]

1	przedsiónek	5,80
2	hall	8,50
3	kuchnia	8,40
4	spiżarka	0,70
5	pokój dzienny z jadalnią	32,10
6	pokój z garderobą	16,10
7	łazienka	7,70
8	łazienka	2,90
9	pokój	12,25
10	kotłownia	5,45
	razem	99,90
11	garaż	19,20