



ATRIUM

# Pelikan VI 112,05 m<sup>2</sup>

Dom parterowy z dwuspadowym dachem, zadaszonym tarasem oraz pergolą

min. wymiary działki 19,05 x 24,22 m

pow. netto parteru	133,35 m <sup>2</sup>
pow. całkowita	162,00 m <sup>2</sup>
pow. zabudowy	162,05 m <sup>2</sup>
kubatura brutto	778,55 m <sup>3</sup>
wysokość budynku	6,81 m
kąt nachylenia dachu	30°
rodzaj stropu	lekki
pow. dachu	219,00 m <sup>2</sup>

## TECHNOLOGIA

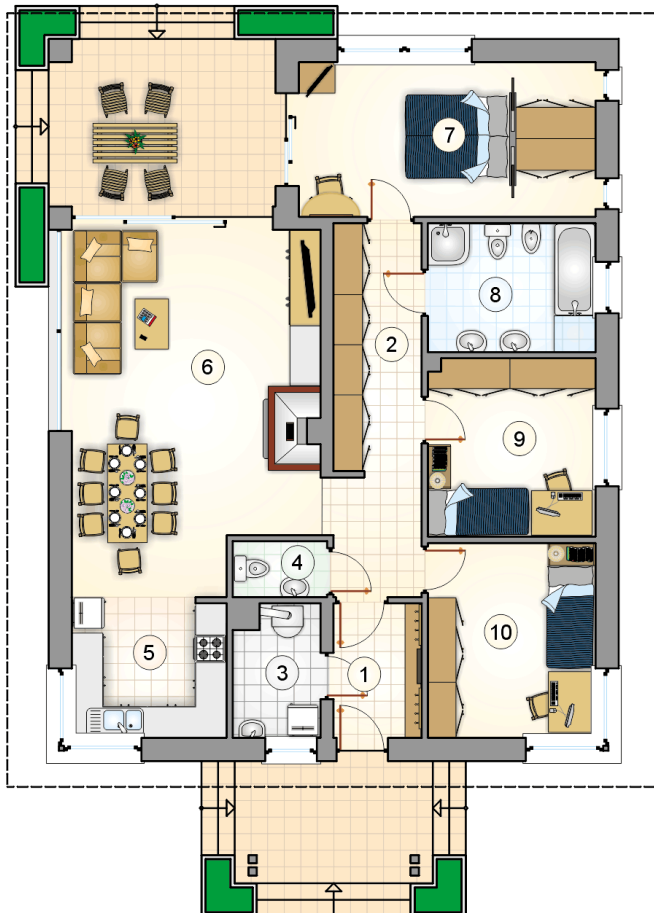
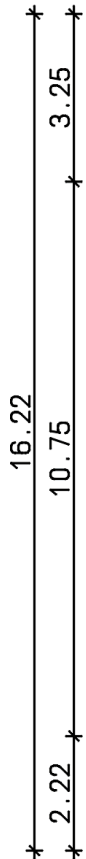
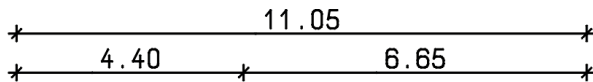
Ściany z pustaka ceramicznego grubości 25 cm + w systemie Termo Organika. Pokrycie dachu dachówką. Drzwi zewnętrzne marki Hörmann.

Do tego projektu możesz wprowadzić zmiany, na które wyrazimy bezpłatną zgodę. Więcej na [www.studioatrium.pl](http://www.studioatrium.pl)

## KOSZTY BUDOWY

stan surowy	215 859 zł
roboty wykończeniowe	197 555 zł
instalacje	90 811 zł
koszt budowy	504 225 zł

Podane ceny są szacunkowymi cenami netto. Zapytaj o zestawienie materiałów naszego konsultanta na [www.studioatrium.pl](http://www.studioatrium.pl)



## RZUT PARTERU [m<sup>2</sup>]

1	przedsiónek	4,45
2	hall	12,45
3	kotłownia	4,15
4	w.c.	1,85
5	kuchnia	8,10
6	pokój dzienny z jadalnią	32,15
7	pokój	17,25
8	łazienka	8,15
9	pokój	11,20
10	pokój	12,30
	<b>razem</b>	<b>112,05</b>