



ATRIUM

Pelikan VI 112,05 m²

Dom parterowy z dwuspadowym dachem, zadaszonym tarasem oraz pergolą

min. wymiary działki 19,05 x 24,22 m

| | |
|----------------------|-----------------------|
| pow. netto parteru | 133,35 m ² |
| pow. całkowita | 162,00 m ² |
| pow. zabudowy | 162,05 m ² |
| kubatura brutto | 778,55 m ³ |
| wysokość budynku | 6,81 m |
| kąt nachylenia dachu | 30° |
| rodzaj stropu | lekki |
| pow. dachu | 219,00 m ² |

TECHNOLOGIA

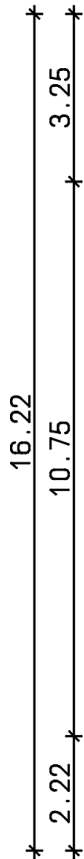
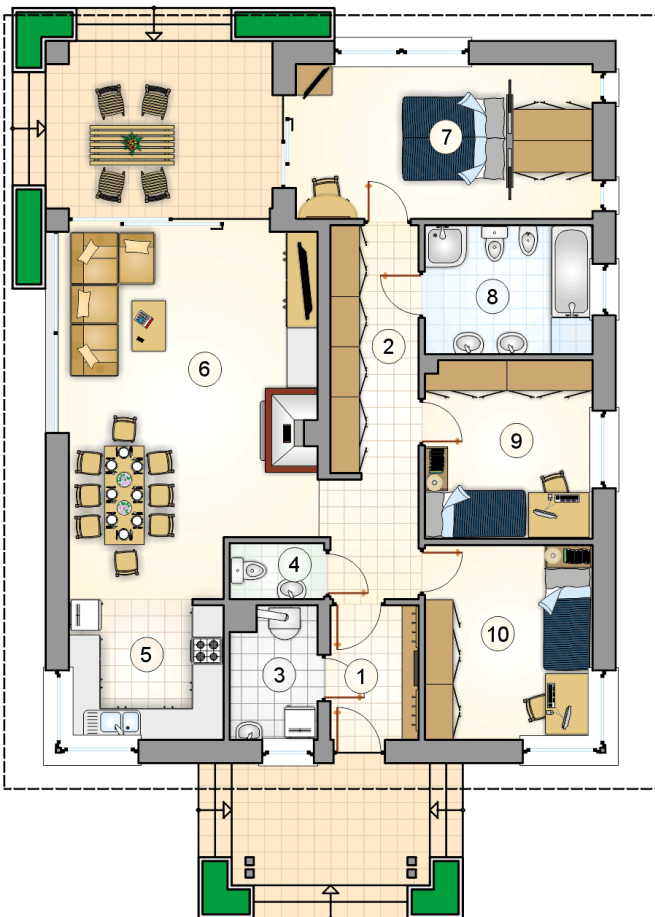
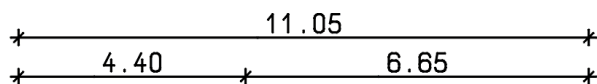
Ściany z pustaka ceramicznego grubości 25 cm + w systemie Termo Organika. Pokrycie dachu dachówką. Drzwi zewnętrzne marki Hörmann.

Do tego projektu możesz wprowadzić zmiany, na które wyrazimy bezpłatną zgodę. Więcej na www.studioatrium.pl

KOSZTY BUDOWY

| | |
|----------------------|------------|
| stan surowy | 215 859 zł |
| roboty wykończeniowe | 197 555 zł |
| instalacje | 90 811 zł |
| koszt budowy | 504 225 zł |

Podane ceny są szacunkowymi cenami netto. Zapytaj o zestawienie materiałów naszego konsultanta na www.studioatrium.pl



RZUT PARTERU [m²]

| | | |
|----|--------------------------|---------------|
| 1 | przedsiónek | 4,45 |
| 2 | hall | 12,45 |
| 3 | kotłownia | 4,15 |
| 4 | w.c. | 1,85 |
| 5 | kuchnia | 8,10 |
| 6 | pokój dzienny z jadalnią | 32,15 |
| 7 | pokój | 17,25 |
| 8 | łazienka | 8,15 |
| 9 | pokój | 11,20 |
| 10 | pokój | 12,30 |
| | razem | 112,05 |