



ATRIUM

# Pelikan VI

## 112,05 m<sup>2</sup>

Dom parterowy z dwuspadowym dachem, zadaszonym tarasem oraz pergolą

min. wymiary działki 19,05 x 24,22 m

|                      |                       |
|----------------------|-----------------------|
| pow. netto parteru   | 133,35 m <sup>2</sup> |
| pow. całkowita       | 162,00 m <sup>2</sup> |
| pow. zabudowy        | 162,05 m <sup>2</sup> |
| kubatura brutto      | 778,55 m <sup>3</sup> |
| wysokość budynku     | 6,81 m                |
| kąt nachylenia dachu | 30°                   |
| rodzaj stropu        | lekki                 |
| pow. dachu           | 219,00 m <sup>2</sup> |

### TECHNOLOGIA

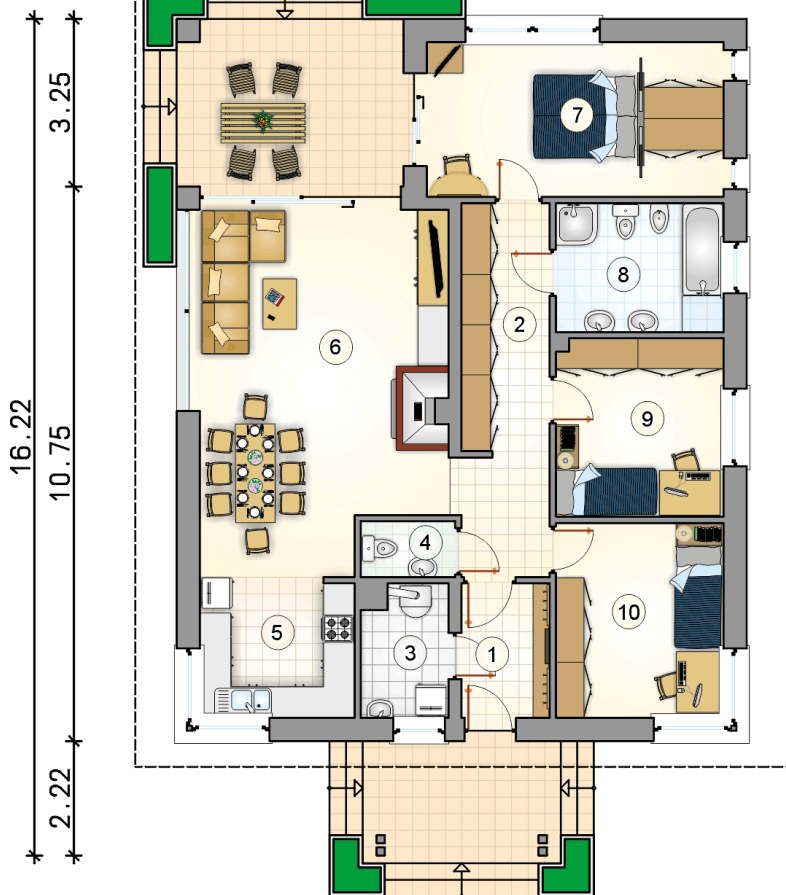
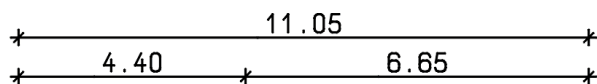
Ściany z pustaka ceramicznego grubości 25 cm + w systemie Termo Organika. Pokrycie dachu dachówką. Drzwi zewnętrzne marki Hörmann.

Do tego projektu możesz wprowadzić zmiany, na które wyrazimy bezpłatną zgodę. Więcej na [www.studioatrium.pl](http://www.studioatrium.pl)

### KOSZTY BUDOWY

|                      |            |
|----------------------|------------|
| stan surowy          | 215 859 zł |
| roboty wykończeniowe | 197 555 zł |
| instalacje           | 90 811 zł  |
| koszt budowy         | 504 225 zł |

Podane ceny są szacunkowymi cenami netto. Zapytaj o zestawienie materiałów naszego konsultanta na [www.studioatrium.pl](http://www.studioatrium.pl)



### RZUT PARTERU [m<sup>2</sup>]

|    |                          |               |
|----|--------------------------|---------------|
| 1  | przedsiónek              | 4,45          |
| 2  | hall                     | 12,45         |
| 3  | kotłownia                | 4,15          |
| 4  | w.c.                     | 1,85          |
| 5  | kuchnia                  | 8,10          |
| 6  | pokój dzienny z jadalnią | 32,15         |
| 7  | pokój                    | 17,25         |
| 8  | łazienka                 | 8,15          |
| 9  | pokój                    | 11,20         |
| 10 | pokój                    | 12,30         |
|    | <b>razem</b>             | <b>112,05</b> |