



ATRIUM

Pelikan VI 112,05 m²

Dom parterowy z dwuspadowym dachem, zadaszonym tarasem oraz pergolą

min. wymiary działki 19,05 x 24,22 m

pow. netto parteru	133,35 m ²
pow. całkowita	162,00 m ²
pow. zabudowy	162,05 m ²
kubatura brutto	778,55 m ³
wysokość budynku	6,81 m
kąt nachylenia dachu	30°
rodzaj stropu	lekki
pow. dachu	219,00 m ²

TECHNOLOGIA

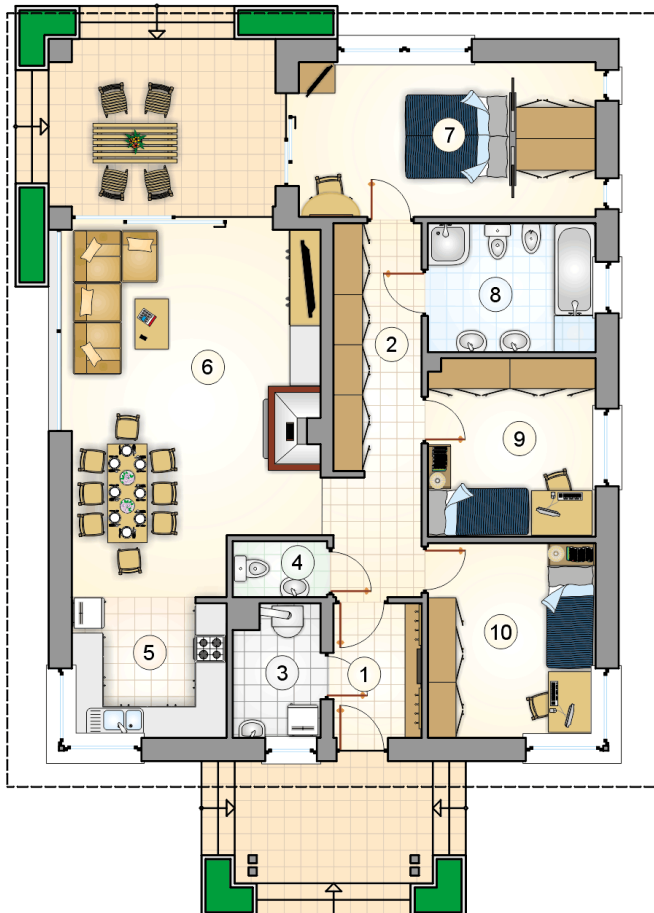
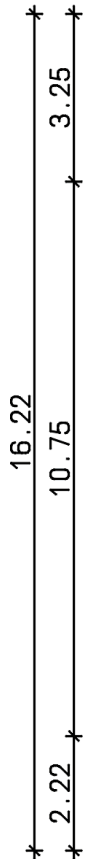
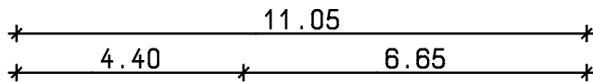
Ściany z pustaka ceramicznego grubości 25 cm + w systemie Termo Organika. Pokrycie dachu dachówką. Drzwi zewnętrzne marki Hörmann.

Do tego projektu możesz wprowadzić zmiany, na które wyrazimy bezpłatną zgodę. Więcej na www.studioatrium.pl

KOSZTY BUDOWY

stan surowy	215 859 zł
roboty wykończeniowe	197 555 zł
instalacje	90 811 zł
koszt budowy	504 225 zł

Podane ceny są szacunkowymi cenami netto. Zapytaj o zestawienie materiałów naszego konsultanta na www.studioatrium.pl



RZUT PARTERU [m²]

1	przedsiónek	4,45
2	hall	12,45
3	kotłownia	4,15
4	w.c.	1,85
5	kuchnia	8,10
6	pokój dzienny z jadalnią	32,15
7	pokój	17,25
8	łazienka	8,15
9	pokój	11,20
10	pokój	12,30
	razem	112,05