



Pelikan VII

94,8 m²

plus piwnica 120,90 m²
plus garaż 18,80 m²

Dom parterowy, podpiwniczony, z narożnym tarasem w podcieniu i garażem

min. wymiary działki 19,45 x 24,58 m

| | |
|----------------------|-------------------------|
| pow. netto parteru | 143,40 m ² |
| pow. całkowita | 327,15 m ² |
| pow. zabudowy | 184,05 m ² |
| kubatura brutto | 1 389,70 m ³ |
| wysokość budynku | 7,97 m |
| kąt nachylenia dachu | 37° |
| rodzaj stropu | lekki |
| pow. dachu | 284,00 m ² |



TECHNOLOGIA

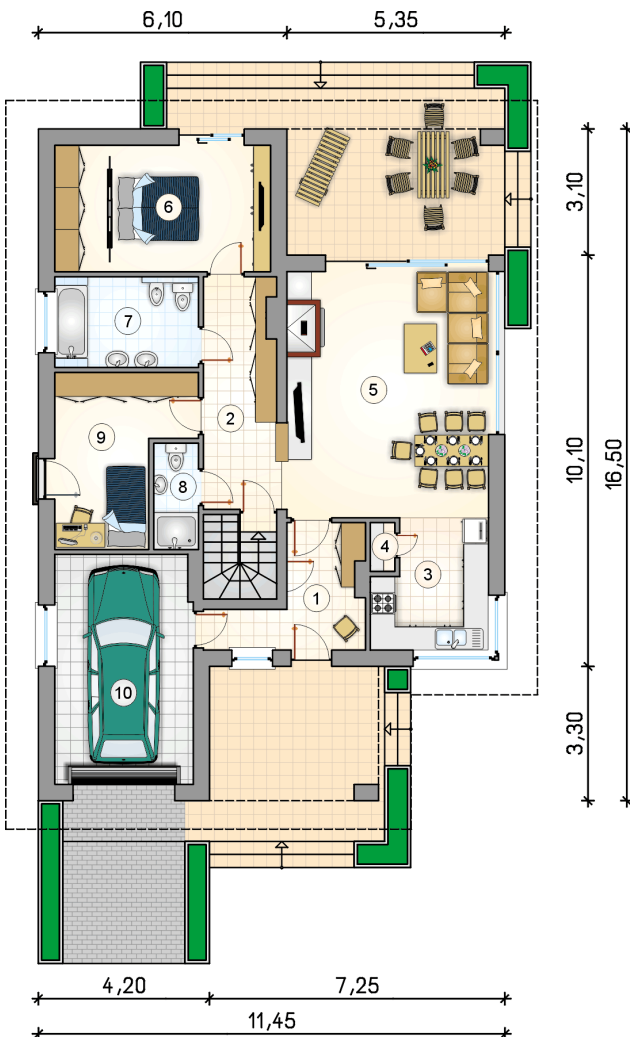
Ściany z pustaka ceramicznego grubości 25 cm + ocieplenie w systemie Termo Organika. Pokrycie dachu dachówką cementową. Brama garażowa i drzwi zewnętrzne marki Hörmann.

Do tego projektu możesz wprowadzić zmiany, na które wyrazimy bezpłatną zgodę. Więcej na www.studioatrium.pl

KOSZTY BUDOWY

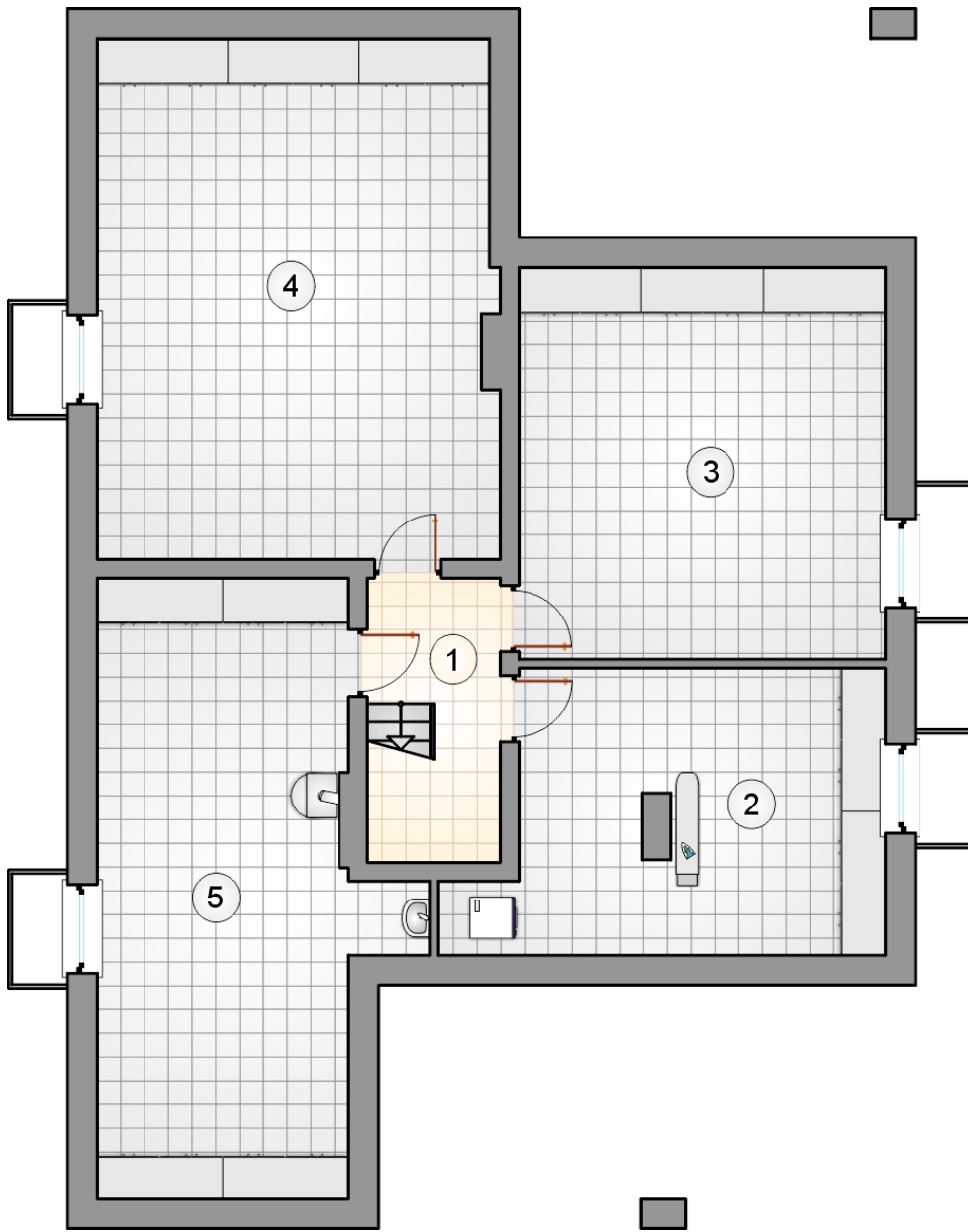
| | |
|----------------------|------------|
| stan surowy | 333 282 zł |
| roboty wykończeniowe | 275 815 zł |
| instalacje | 124 843 zł |
| koszt budowy | 733 940 zł |

Podane ceny są szacunkowymi cenami netto. Zapytaj o zestawienie materiałów naszego konsultanta na www.studioatrium.pl



RZUT PARTERU [m²]

| | | |
|----|--------------------------|--------------|
| 1 | przedsiónek | 7,65 |
| 2 | hall | 9,95 |
| 3 | kuchnia | 8,25 |
| 4 | spiżarka | 0,65 |
| 5 | pokój dzienny z jadalnią | 29,80 |
| 6 | pokój z garderobą | 16,25 |
| 7 | łazienka | 7,70 |
| 8 | łazienka | 2,75 |
| 9 | pokój | 11,80 |
| | razem | 94,80 |
| 10 | garaż | 18,80 |



RZUT PIWNICY

[m²]

| | | |
|---|--------------------|---------------|
| 1 | hall z komunikacją | 8,95 |
| 2 | pralnia | 19,60 |
| 3 | piwnica | 25,95 |
| 4 | piwnica | 37,30 |
| 5 | kotłownia | 29,10 |
| 0 | razem | 120,90 |