



Pelikan VII

94,8 m²

plus piwnica 120,90 m²
plus garaż 18,80 m²

Dom parterowy, podpiwniczony, z narożnym tarasem w podcieniu i garażem

min. wymiary działki 19,45 x 24,58 m

pow. netto parteru	143,40 m ²
pow. całkowita	327,15 m ²
pow. zabudowy	184,05 m ²
kubatura brutto	1 389,70 m ³
wysokość budynku	7,97 m
kąt nachylenia dachu	37°
rodzaj stropu	lekki
pow. dachu	284,00 m ²



TECHNOLOGIA

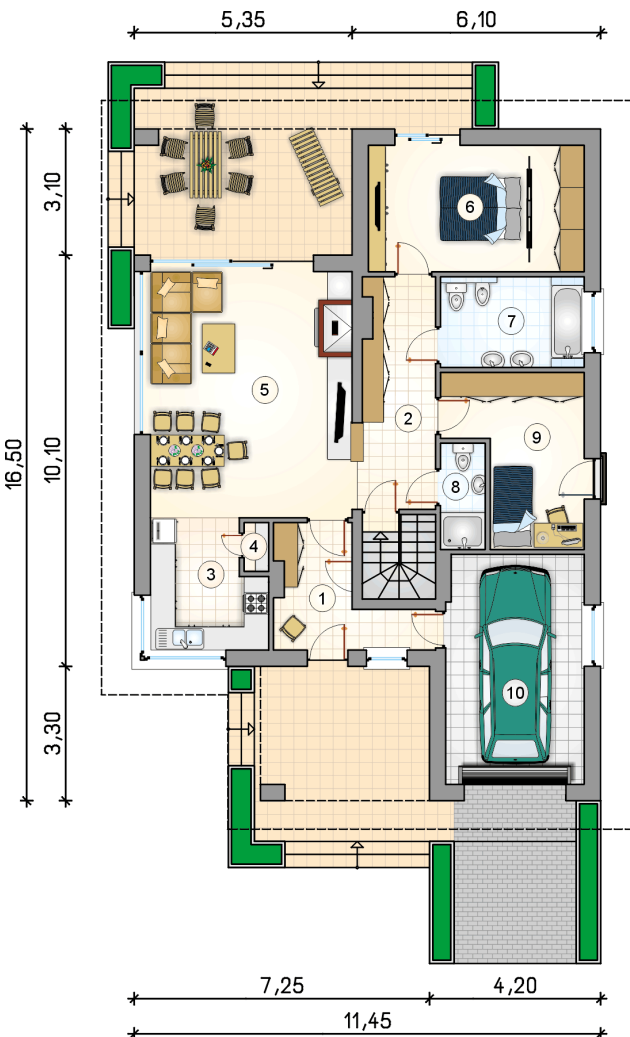
Ściany z pustaka ceramicznego grubości 25 cm + ocieplenie w systemie Termo Organika. Pokrycie dachu dachówką cementową. Brama garażowa i drzwi zewnętrzne marki Hörmann.

Do tego projektu możesz wprowadzić zmiany, na które wyrazimy bezpłatną zgodę. Więcej na www.studioatrium.pl

KOSZTY BUDOWY

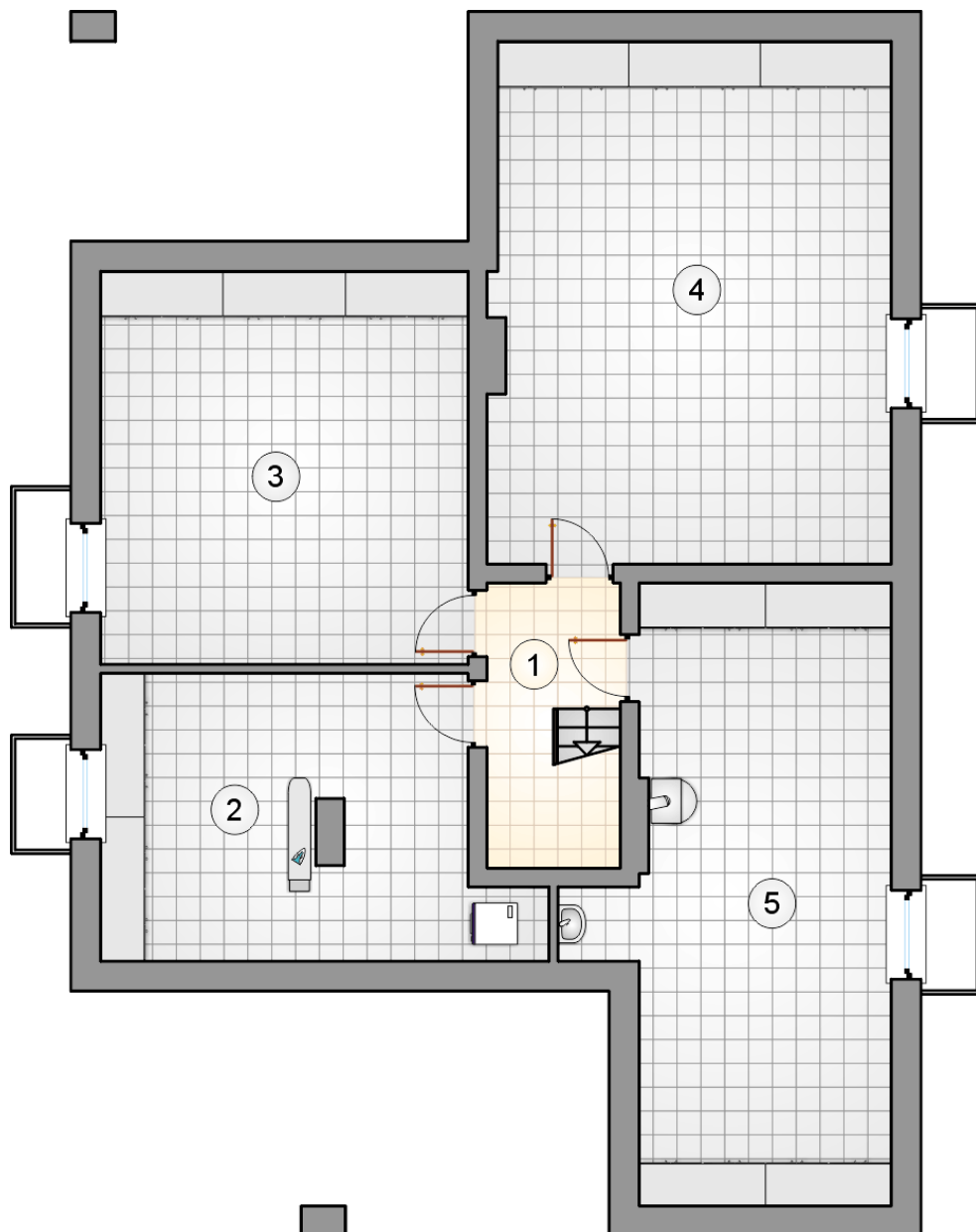
stan surowy	333 282 zł
roboty wykończeniowe	275 815 zł
instalacje	124 843 zł
koszt budowy	733 940 zł

Podane ceny są szacunkowymi cenami netto. Zapytaj o zestawienie materiałów naszego konsultanta na www.studioatrium.pl



RZUT PARTERU [m²]

1	przedsiónek	7,65
2	hall	9,95
3	kuchnia	8,25
4	spiżarka	0,65
5	pokój dzienny z jadalnią	29,80
6	pokój z garderobą	16,25
7	łazienka	7,70
8	łazienka	2,75
9	pokój	11,80
	razem	94,80
10	garaż	18,80



RZUT PIWNICY

[m²]

1	hall z komunikacją	8,95
2	pralnia	19,60
3	piwnica	25,95
4	piwnica	37,30
5	kotłownia	29,10
0	razem	120,90