



# Pelikan VII

## 94,8 m<sup>2</sup>

plus piwnica 120,90 m<sup>2</sup>  
plus garaż 18,80 m<sup>2</sup>

Dom parterowy, podpiwniczony, z narożnym tarasem w podcieniu i garażem

min. wymiary działki 19,45 x 24,58 m

pow. netto parteru	143,40 m <sup>2</sup>
pow. całkowita	327,15 m <sup>2</sup>
pow. zabudowy	184,05 m <sup>2</sup>
kubatura brutto	1 389,70 m <sup>3</sup>
wysokość budynku	7,97 m
kąt nachylenia dachu	37°
rodzaj stropu	lekki
pow. dachu	284,00 m <sup>2</sup>



### TECHNOLOGIA

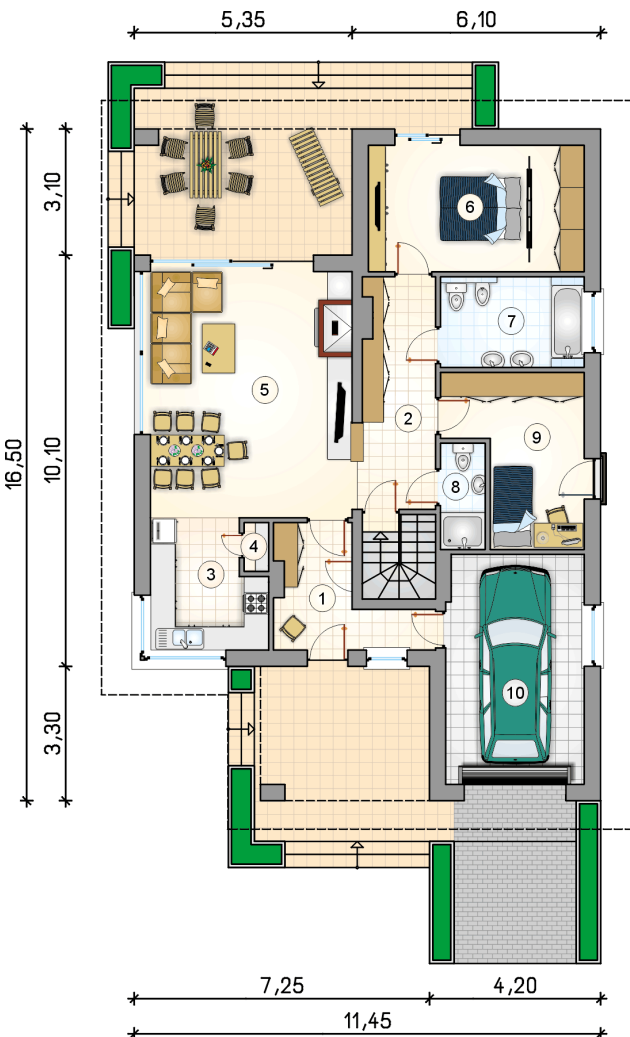
Ściany z pustaka ceramicznego grubości 25 cm + ocieplenie w systemie Termo Organika. Pokrycie dachu dachówką cementową. Brama garażowa i drzwi zewnętrzne marki Hörmann.

Do tego projektu możesz wprowadzić zmiany, na które wyrazimy bezpłatną zgodę. Więcej na [www.studioatrium.pl](http://www.studioatrium.pl)

### KOSZTY BUDOWY

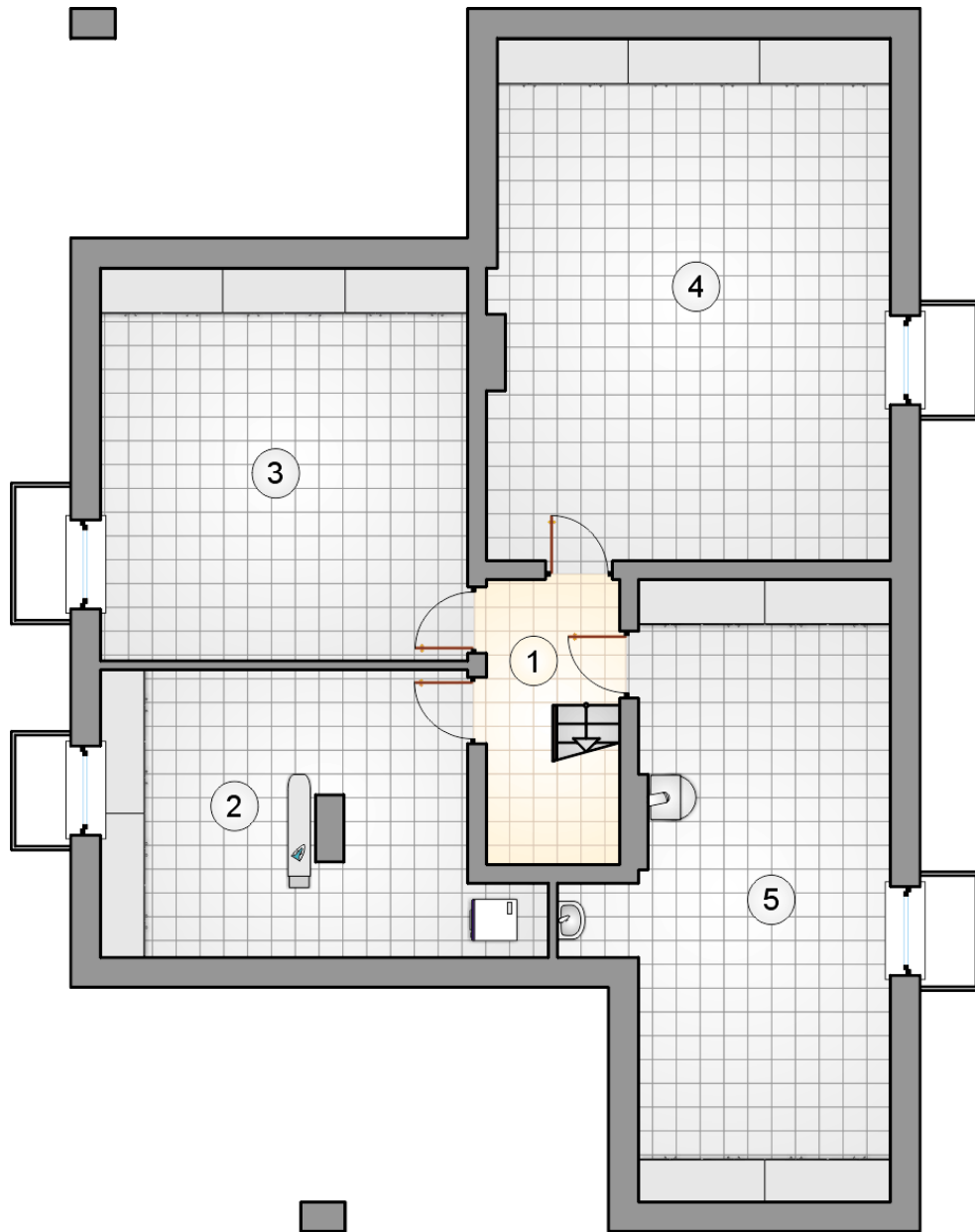
stan surowy	333 282 zł
roboty wykończeniowe	275 815 zł
instalacje	124 843 zł
koszt budowy	733 940 zł

Podane ceny są szacunkowymi cenami netto. Zapytaj o zestawienie materiałów naszego konsultanta na [www.studioatrium.pl](http://www.studioatrium.pl)



### RZUT PARTERU [m<sup>2</sup>]

1	przedsiónek	7,65
2	hall	9,95
3	kuchnia	8,25
4	spiżarka	0,65
5	pokój dzienny z jadalnią	29,80
6	pokój z garderobą	16,25
7	łazienka	7,70
8	łazienka	2,75
9	pokój	11,80
	<b>razem</b>	<b>94,80</b>
10	garaż	18,80



RZUT PIWNICY

[m<sup>2</sup>]

1	hall z komunikacją	8,95
2	pralnia	19,60
3	piwnica	25,95
4	piwnica	37,30
5	kotłownia	29,10
0	<b>razem</b>	<b>120,90</b>