



Pelikan VIII

98,25 m²

plus garaż 19,80 m²

Przestronny dom parterowy z klasycznym, dwuspadowym dachem i garażem, bez podpiwniczenia

min. wymiary działki 19,49 x 24,58 m

pow. netto parteru	148,15 m ²
pow. całkowita	178,70 m ²
pow. zabudowy	178,70 m ²
kubatura brutto	952,70 m ³
wysokość budynku	7,81 m
kąt nachylenia dachu	36°
rodzaj stropu	lekki
pow. dachu	280,00 m ²

ATRIUM



TECHNOLOGIA

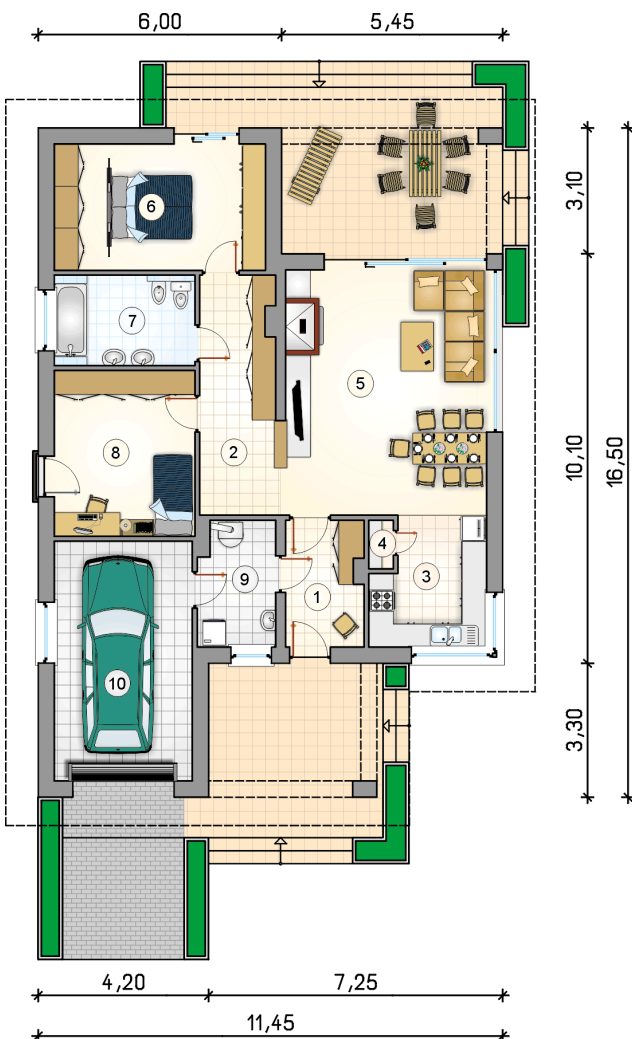
Technologia murowana: Pustak ceramiczny gr. 25 cm + ocieplenie w systemie Termo Organika. Pokrycie dachu dachówką cementową. Brama garażowa i drzwi zewnętrzne marki Hörmann.

Do tego projektu możesz wprowadzić zmiany, na które wyrazimy bezpłatną zgodę. Więcej na www.studioatrium.pl

KOSZTY BUDOWY

stan surowy	207 922 zł
roboty wykończeniowe	190 291 zł
instalacje	87 472 zł
koszt budowy	485 685 zł

Podane ceny są szacunkowymi cenami netto. Zapytaj o zestawienie materiałów naszego konsultanta na www.studioatrium.pl



RZUT PARTERU [m²]

1	przedsiónek	5,70
2	hall	10,65
3	kuchnia	8,25
4	spiżarka	0,65
5	pokój dzienny z jadalnią	30,00
6	pokój z garderobą	15,90
7	łazienka	7,55
8	pokój	13,95
9	kotłownia	5,60
	razem	98,25
10	garaż	19,80