



# Pelikan VIII

## 98,25 m<sup>2</sup>

plus garaż 19,80 m<sup>2</sup>

Przestronny dom parterowy z klasycznym, dwuspadowym dachem i garażem, bez podpiwniczenia

min. wymiary działki 19,49 x 24,58 m

pow. netto parteru	148,15 m <sup>2</sup>
pow. całkowita	178,70 m <sup>2</sup>
pow. zabudowy	178,70 m <sup>2</sup>
kubatura brutto	952,70 m <sup>3</sup>
wysokość budynku	7,81 m
kąt nachylenia dachu	36°
rodzaj stropu	lekki
pow. dachu	280,00 m <sup>2</sup>

ATRIUM



### TECHNOLOGIA

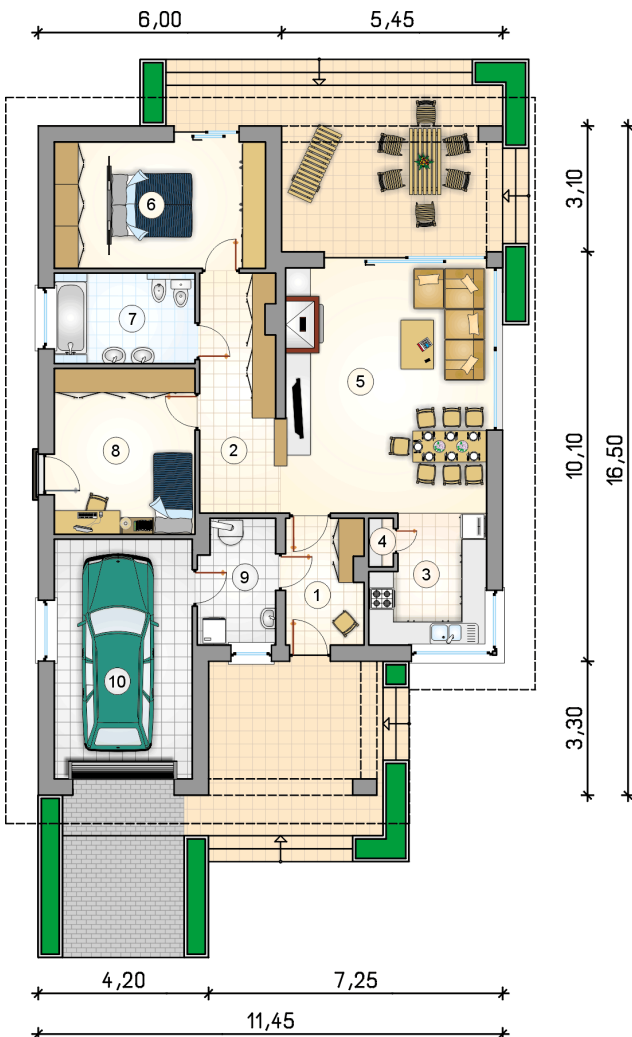
Technologia murowana: Pustak ceramiczny gr. 25 cm + ocieplenie w systemie Termo Organika. Pokrycie dachu dachówką cementową. Brama garażowa i drzwi zewnętrzne marki Hörmann.

Do tego projektu możesz wprowadzić zmiany, na które wyrazimy bezpłatną zgodę. Więcej na [www.studioatrium.pl](http://www.studioatrium.pl)

### KOSZTY BUDOWY

stan surowy	207 922 zł
roboty wykończeniowe	190 291 zł
instalacje	87 472 zł
koszt budowy	485 685 zł

Podane ceny są szacunkowymi cenami netto. Zapytaj o zestawienie materiałów naszego konsultanta na [www.studioatrium.pl](http://www.studioatrium.pl)



### RZUT PARTERU [m<sup>2</sup>]

1	przedsiónek	5,70
2	hall	10,65
3	kuchnia	8,25
4	spiżarka	0,65
5	pokój dzienny z jadalnią	30,00
6	pokój z garderobą	15,90
7	łazienka	7,55
8	pokój	13,95
9	kotłownia	5,60
	<b>razem</b>	<b>98,25</b>
10	garaż	19,80