



Pelikan X

99,9 m²

plus garaż 19,90 m²

Parterowy dom z narożnym, zadaszonym tarasem wycieczkowym oraz z garażem

min. wymiary działki 19,49 x 24,58 m

pow. netto parteru	149,20 m ²
pow. całkowita	178,70 m ²
pow. zabudowy	178,70 m ²
kubatura brutto	939,30 m ³
wysokość budynku	7,66 m
kąt nachylenia dachu	35°
rodzaj stropu	lekki
pow. dachu	277,00 m ²

TECHNOLOGIA

Technologia murowana: Pustak ceramiczny gr. 25 cm + ocieplenie w systemie Termo Organika. Pokrycie dachu dachówką cementową. Brama garażowa i drzwi zewnętrzne marki Hörmann.

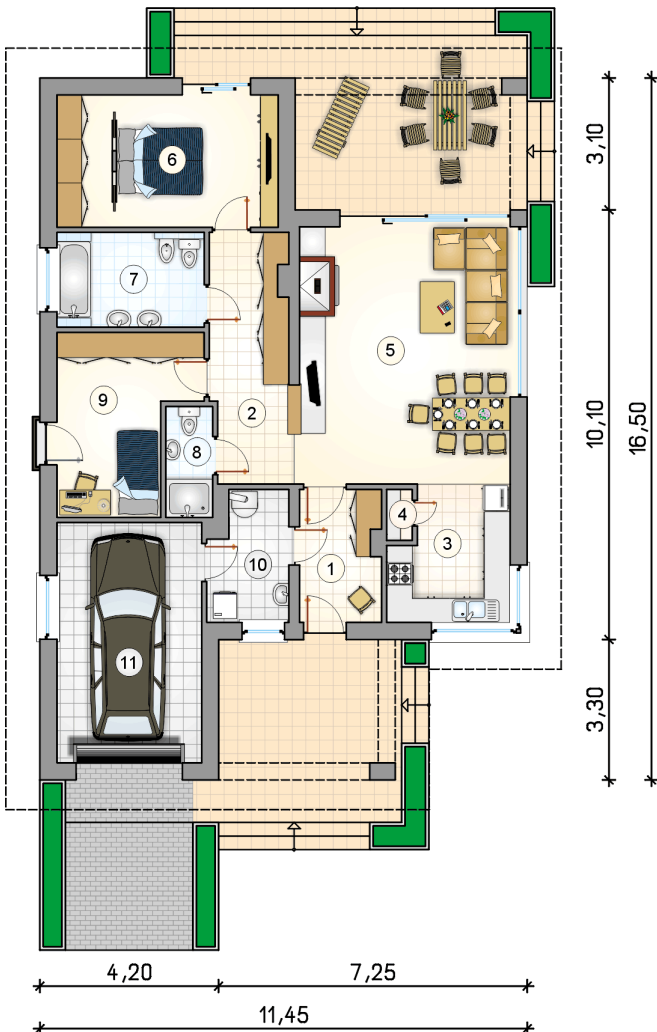
Do tego projektu możesz wprowadzić zmiany, na które wyrazimy bezpłatną zgodę. Więcej na www.studioatrium.pl



KOSZTY BUDOWY

stan surowy	211 195 zł
roboty wykończeniowe	193 287 zł
instalacje	88 849 zł
koszt budowy	493 330 zł

Podane ceny są szacunkowymi cenami netto. Zapytaj o zestawienie materiałów naszego konsultanta na www.studioatrium.pl



RZUT PARTERU [m²]

1	przedsiónek	5,80
2	hall	8,50
3	kuchnia	8,40
4	spiżarka	0,70
5	pokój dzienny z jadalnią	32,10
6	pokój z garderobą	16,10
7	łazienka	7,70
8	łazienka	2,90
9	pokój	12,25
10	kotłownia	5,45
	razem	99,90
11	garaż	19,20