



Pelikan XI

140,6 m²

plus garaż 18,95 m²

Dom parterowy z poddaszem użytkowym i 4 sypialniami, z garażem, narożnym tarasem w podcieniu

min. wymiary działki 19,49 x 24,58 m

pow. netto parteru	148,55 m ²
pow. całkowita	343,70 m ²
pow. zabudowy	178,70 m ²
kubatura brutto	883,15 m ³
wysokość budynku	7,03 m
kąt nachylenia dachu	30°
rodzaj stropu	gęstożebrowy
pow. dachu	262,00 m ²

TECHNOLOGIA

Technologia murowana: Pustak ceramiczny gr. 25 cm + ocieplenie w systemie Termo Organika. Pokrycie dachu dachówką cementową. Brama garażowa i drzwi zewnętrzne marki Hörmann.

Do tego projektu możesz wprowadzić zmiany, na które wyrazimy bezpłatną zgodę. Więcej na www.studioatrium.pl

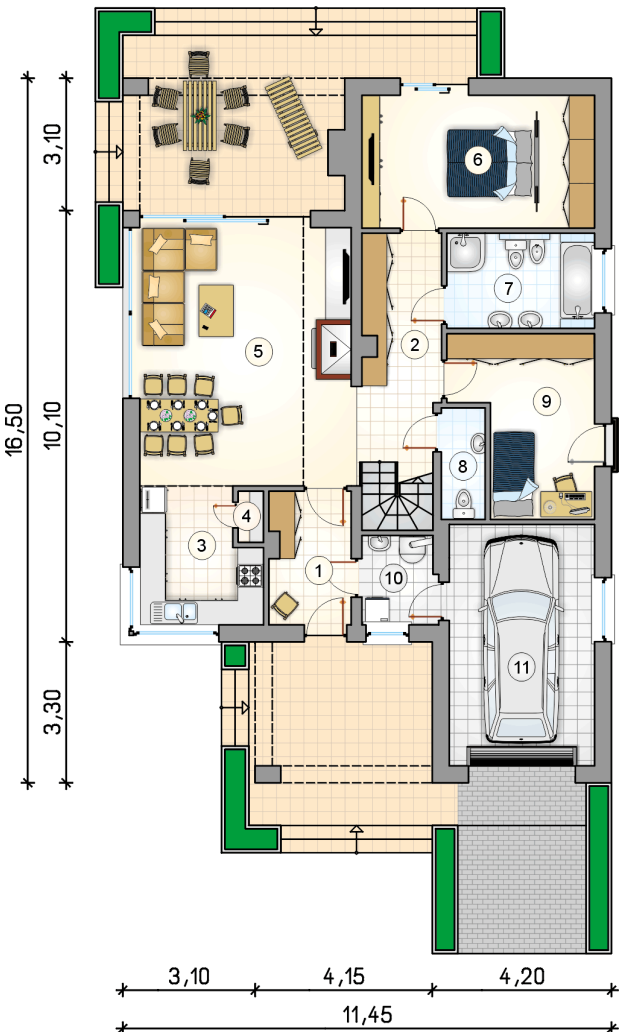
KOSZTY BUDOWY

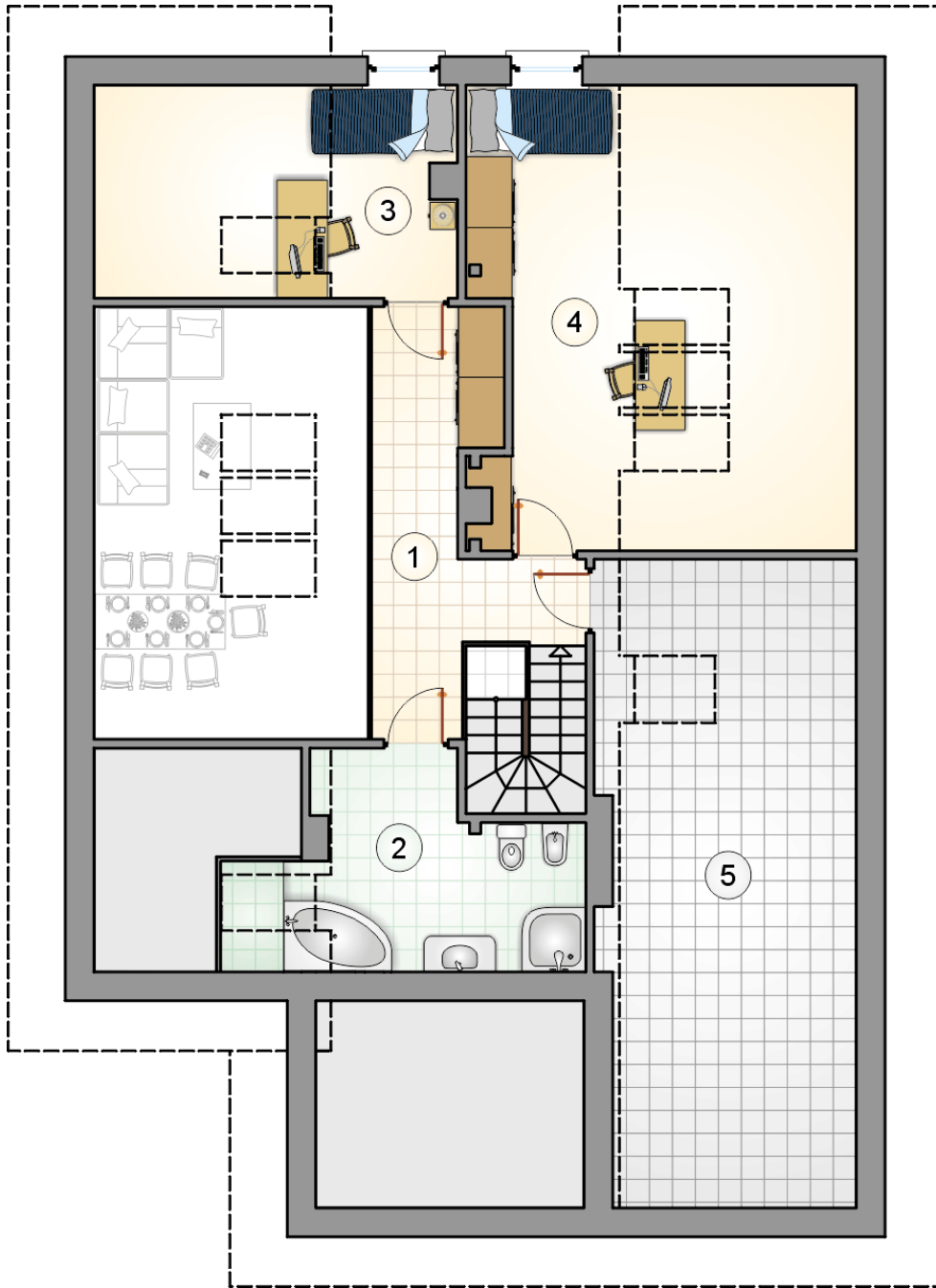
stan surowy	281 962 zł
roboty wykończeniowe	270 970 zł
instalacje	121 458 zł
koszt budowy	674 390 zł

Podane ceny są szacunkowymi cenami netto. Zapytaj o zestawienie materiałów naszego konsultanta na www.studioatrium.pl

RZUT PARTERU [m²]

1	przedsiónek	5,70
2	hall z komunikacją	9,50
3	kuchnia	8,25
4	spiżarka	0,65
5	pokój dzienny z jadalnią	30,25
6	pokój z garderobą	16,70
7	łazienka	7,55
8	w.c.	2,60
9	pokój	12,05
10	kotłownia	3,55
	razem	96,80
11	garaż	18,95





RZUT PODDASZA

[m²]

1	hall z komunikacją	11,00
2	łazienka	9,40
3	pokój	5,45
4	pokój	13,20
5	pomieszczenie gospodarcze	4,75
0	razem	43,80