



**ATRIUM**

# Pelikan XII

## 99,95 m<sup>2</sup>

Dom parterowy z oryginalnym zadaszaniem wejściowym oraz narożnym zakrytym tarasem.  
**Dostępny także w technologii szkieletovej** - zapytaj konsultanta!

min. wymiary działki 18,99 x 23,01 m

pow. netto parteru	121,80 m <sup>2</sup>
pow. całkowita	146,55 m <sup>2</sup>
pow. zabudowy	146,55 m <sup>2</sup>
kubatura brutto	627,75 m <sup>3</sup>
wysokość budynku	5,96 m
kąt nachylenia dachu	25°
rodzaj stropu	lekki
pow. dachu	190,00 m <sup>2</sup>



### TECHNOLOGIA

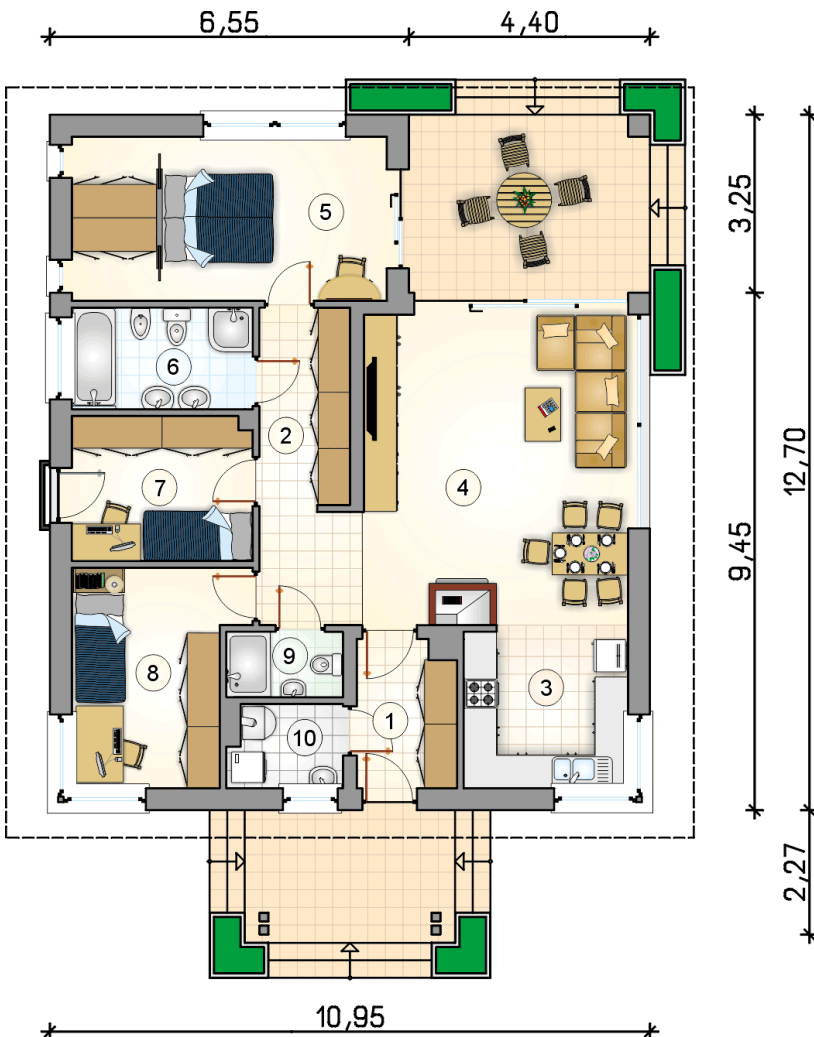
Technologia murowana: Pustak ceramiczny gr. 25 cm + ocieplenie w systemie Termo Organika. Pokrycie dachu dachówką cementową. Drzwi zewnętrzne marki Hörmann.

Do tego projektu możesz wprowadzić zmiany, na które wyrazimy bezpłatną zgodę. Więcej na [www.studioatrium.pl](http://www.studioatrium.pl)

### KOSZTY BUDOWY

stan surowy	192 549 zł
roboty wykończeniowe	176 222 zł
instalacje	81 004 zł
koszt budowy	449 775 zł

Podane ceny są szacunkowymi cenami netto. Zapytaj o zestawienie materiałów naszego konsultanta na [www.studioatrium.pl](http://www.studioatrium.pl)



### RZUT PARTERU

	[m <sup>2</sup> ]
1 przedsiónek	4,80
2 hall	6,10
3 kuchnia	8,85
4 pokój dzienny z jadalnią	31,20
5 pokój z garderobą	17,00
6 łazienka	6,15
7 pokój	8,70
8 pokój	11,50
9 łazienka	2,55
10 kotłownia	3,10
<b>razem</b>	<b>99,95</b>