



ATRIUM

Pelikan XII

99,95 m²

Dom parterowy z oryginalnym zadaszaniem wejściowym oraz narożnym zakrytym tarasem.
Dostępny także w technologii szkieletovej - zapytaj konsultanta!

min. wymiary działki 18,99 x 23,01 m

pow. netto parteru	121,80 m ²
pow. całkowita	146,55 m ²
pow. zabudowy	146,55 m ²
kubatura brutto	627,75 m ³
wysokość budynku	5,96 m
kąt nachylenia dachu	25°
rodzaj stropu	lekki
pow. dachu	190,00 m ²



TECHNOLOGIA

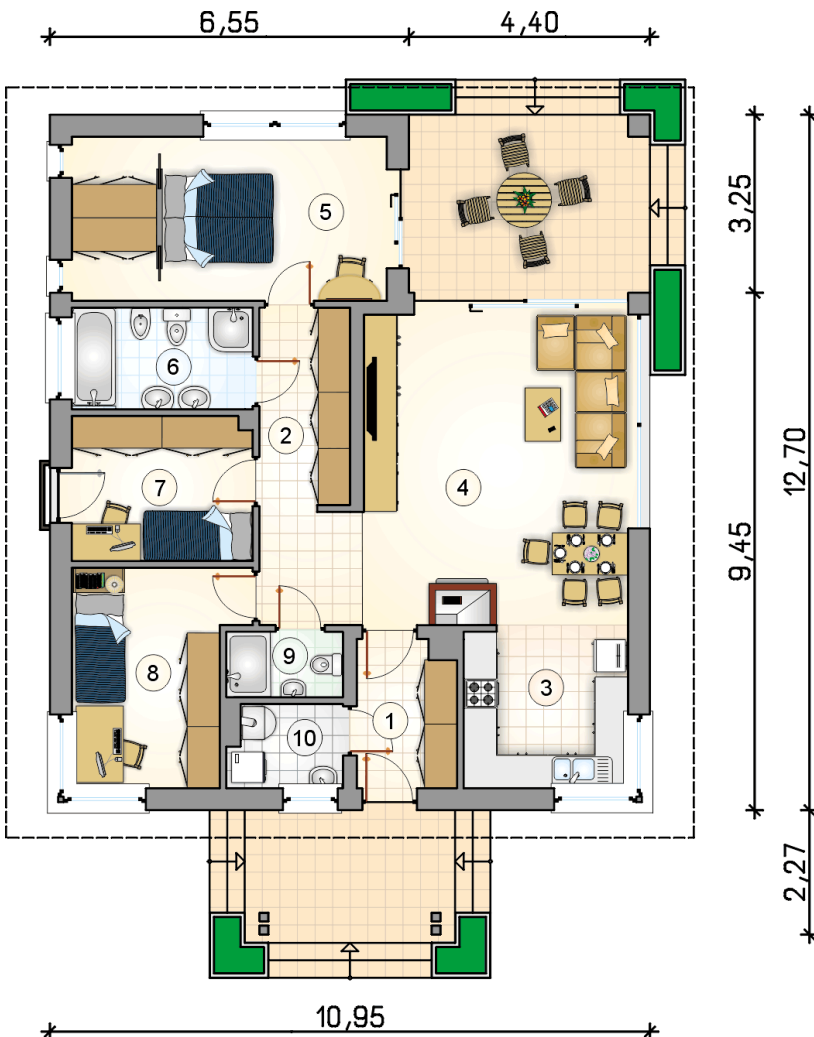
Technologia murowana: Pustak ceramiczny gr. 25 cm + ocieplenie w systemie Termo Organika. Pokrycie dachu dachówką cementową. Drzwi zewnętrzne marki Hörmann.

Do tego projektu możesz wprowadzić zmiany, na które wyrazimy bezpłatną zgodę. Więcej na www.studioatrium.pl

KOSZTY BUDOWY

stan surowy	192 549 zł
roboty wykończeniowe	176 222 zł
instalacje	81 004 zł
koszt budowy	449 775 zł

Podane ceny są szacunkowymi cenami netto. Zapytaj o zestawienie materiałów naszego konsultanta na www.studioatrium.pl



RZUT PARTERU

	[m ²]
1 przedsiónek	4,80
2 hall	6,10
3 kuchnia	8,85
4 pokój dzienny z jadalnią	31,20
5 pokój z garderobą	17,00
6 łazienka	6,15
7 pokój	8,70
8 pokój	11,50
9 łazienka	2,55
10 kotłownia	3,10
razem	99,95