



# Pelikan XIV

## 212,05 m<sup>2</sup>

plus garaż 18,95 m<sup>2</sup>

Parterowy dom z poddaszem użytkowym, z dwuspadowym dachem i garażem, z wejściem i tarasem w podcieniu

min. wymiary działki 19,49 x 24,58 m

pow. netto parteru	149,50 m <sup>2</sup>
pow. całkowita	357,40 m <sup>2</sup>
pow. zabudowy	178,70 m <sup>2</sup>
kubatura brutto	1 150,90 m <sup>3</sup>
wysokość budynku	9,00 m
kąt nachylenia dachu	37°
rodzaj stropu	gęstożebrowy
pow. dachu	285,00 m <sup>2</sup>



### TECHNOLOGIA

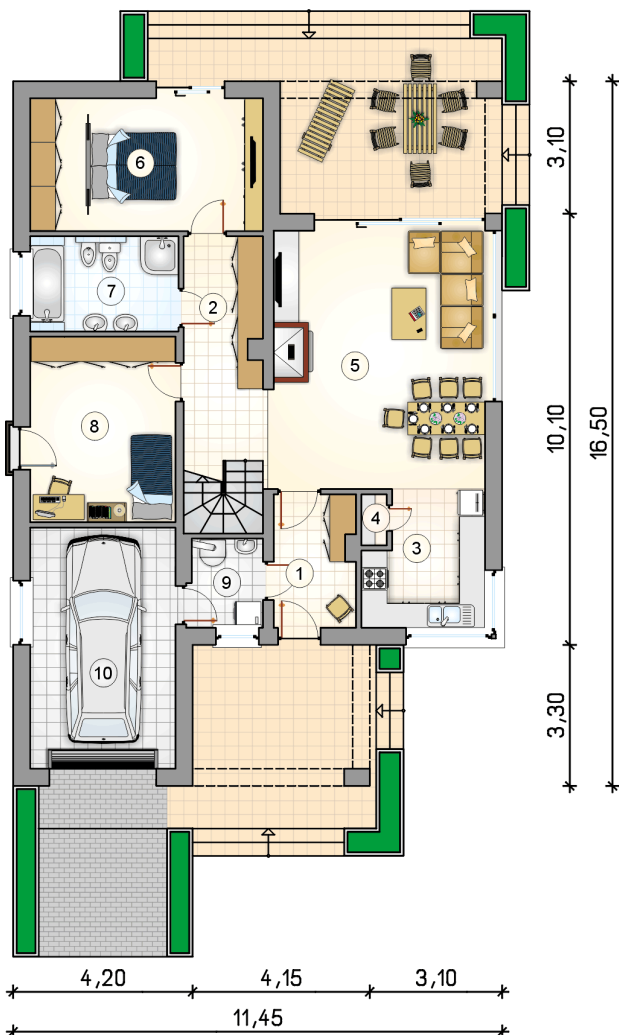
Technologia murowana: Pustak ceramiczny gr. 30 cm + ocieplenie w systemie Termo Organika. Pokrycie dachu dachówką cementową. Brama garażowa i drzwi zewnętrzne marki Hörmann.

Do tego projektu możesz wprowadzić zmiany, na które wyrazimy bezpłatną zgodę. Więcej na [www.studioatrium.pl](http://www.studioatrium.pl)

### KOSZTY BUDOWY

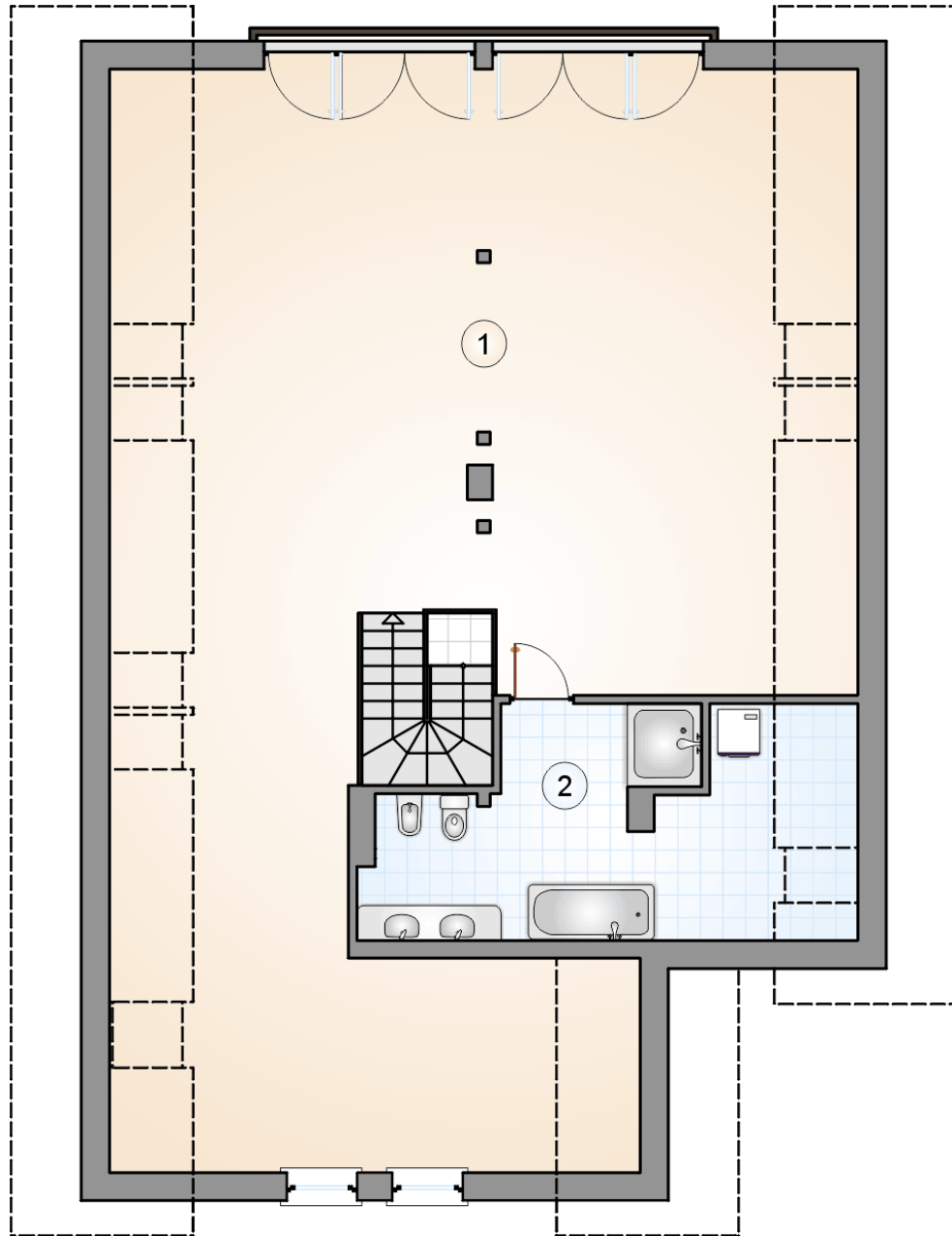
stan surowy	416 392 zł
roboty wykończeniowe	400 159 zł
instalacje	179 364 zł
koszt budowy	995 915 zł

Podane ceny są szacunkowymi cenami netto. Zapytaj o zestawienie materiałów naszego konsultanta na [www.studioatrium.pl](http://www.studioatrium.pl)



### RZUT PARTERU [m<sup>2</sup>]

1	przedsiónek	5,70
2	hall z komunikacją	11,40
3	kuchnia	8,25
4	spiżarka	0,65
5	pokój dzienny z jadalnią	30,25
6	pokój z garderobą	16,70
7	łazienka	7,55
8	pokój	14,55
9	kotłownia	3,50
	<b>razem</b>	<b>98,55</b>
10	garaż	18,95



RZUT PODDASZA		[m <sup>2</sup> ]
1	pomieszczenie do aranżacji indywidualnej	97,20
2	łazienka	16,30
	<b>razem</b>	<b>113,50</b>