



# Pelikan XIV

## 212,05 m<sup>2</sup>

plus garaż 18,95 m<sup>2</sup>

Parterowy dom z poddaszem użytkowym, z dwuspadowym dachem i garażem, z wejściem i tarasem w podcieniu

min. wymiary działki 19,49 x 24,58 m

|                      |                         |
|----------------------|-------------------------|
| pow. netto parteru   | 149,50 m <sup>2</sup>   |
| pow. całkowita       | 357,40 m <sup>2</sup>   |
| pow. zabudowy        | 178,70 m <sup>2</sup>   |
| kubatura brutto      | 1 150,90 m <sup>3</sup> |
| wysokość budynku     | 9,00 m                  |
| kąt nachylenia dachu | 37°                     |
| rodzaj stropu        | gęstożebrowy            |
| pow. dachu           | 285,00 m <sup>2</sup>   |



### TECHNOLOGIA

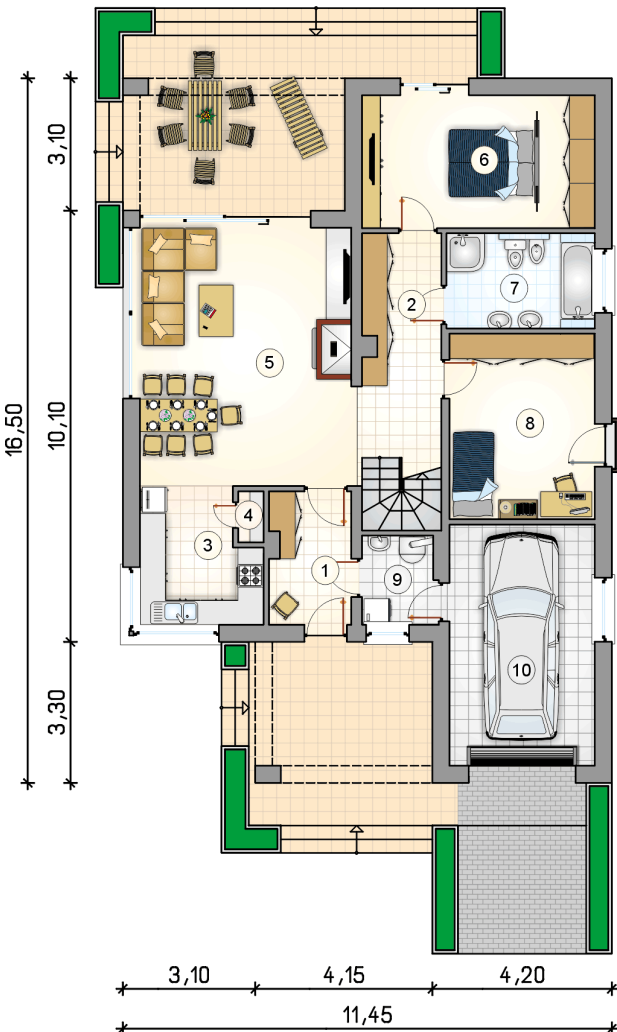
Technologia murowana: Pustak ceramiczny gr. 30 cm + ocieplenie w systemie Termo Organika. Pokrycie dachu dachówką cementową. Brama garażowa i drzwi zewnętrzne marki Hörmann.

Do tego projektu możesz wprowadzić zmiany, na które wyrazimy bezpłatną zgodę. Więcej na [www.studioatrium.pl](http://www.studioatrium.pl)

### KOSZTY BUDOWY

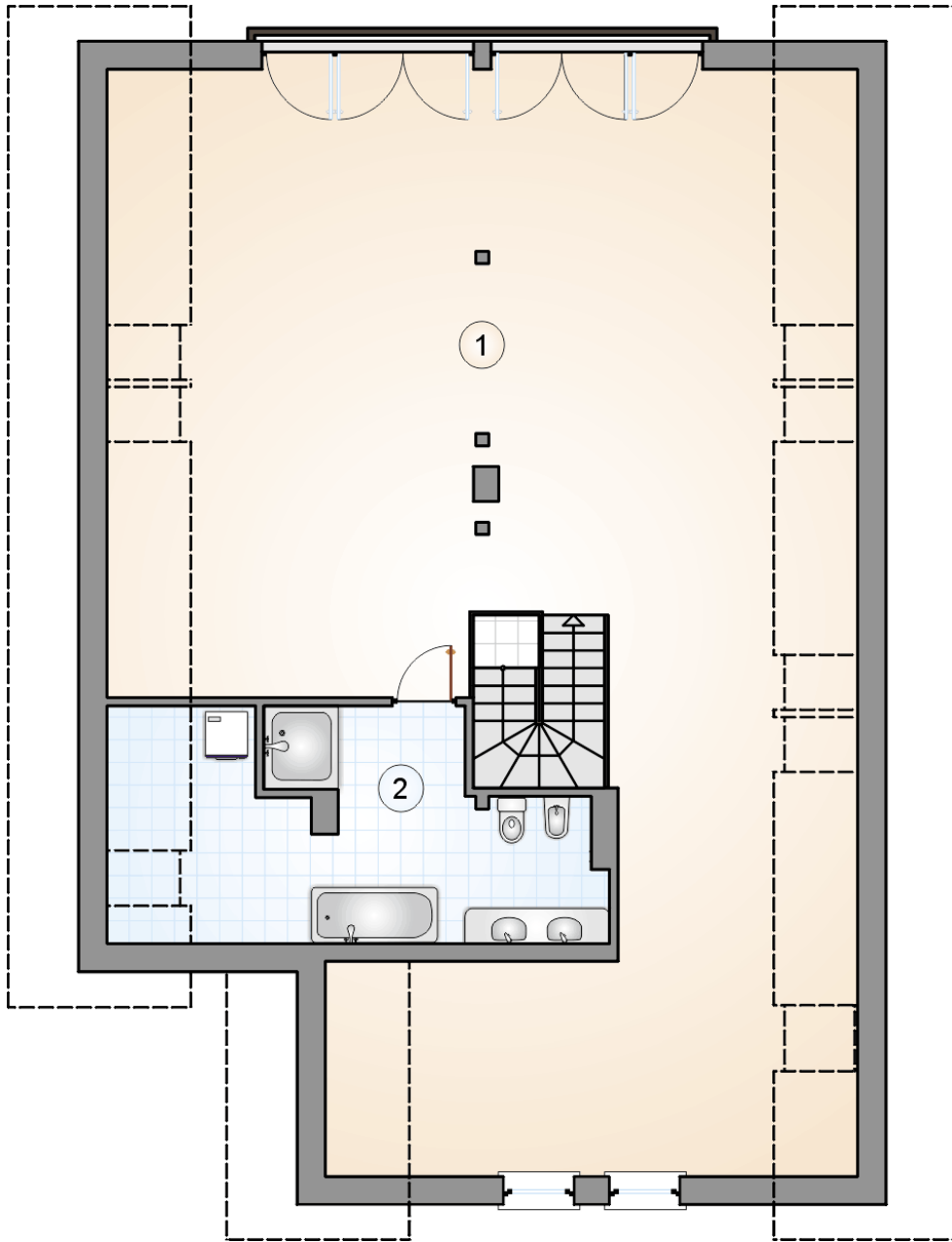
|                      |            |
|----------------------|------------|
| stan surowy          | 416 392 zł |
| roboty wykończeniowe | 400 159 zł |
| instalacje           | 179 364 zł |
| koszt budowy         | 995 915 zł |

Podane ceny są szacunkowymi cenami netto. Zapytaj o zestawienie materiałów naszego konsultanta na [www.studioatrium.pl](http://www.studioatrium.pl)



### RZUT PARTERU [m<sup>2</sup>]

|    |                          |              |
|----|--------------------------|--------------|
| 1  | przedsionek              | 5,70         |
| 2  | hall z komunikacją       | 11,40        |
| 3  | kuchnia                  | 8,25         |
| 4  | spizarka                 | 0,65         |
| 5  | pokój dzienny z jadalnią | 30,25        |
| 6  | pokój z garderobą        | 16,70        |
| 7  | łazienka                 | 7,55         |
| 8  | pokój                    | 14,55        |
| 9  | kotłownia                | 3,50         |
|    | <b>razem</b>             | <b>98,55</b> |
| 10 | garaż                    | 18,95        |



| RZUT PODDASZA |  | [m <sup>2</sup> ] |
|---------------|--|-------------------|
| 1             | pomieszczenie do aranżacji indywidualnej | 97,20             |
| 2             | łazienka                                 | 16,30             |
|               | <b>razem</b>                             | <b>113,50</b>     |