



Pelikan XIV

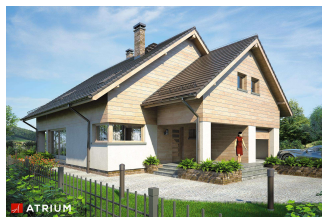
212,05 m²

plus garaż 18,95 m²

Parterowy dom z poddaszem użytkowym, z dwuspadowym dachem i garażem, z wejściem i tarasem w podcieniu

min. wymiary działki 19,49 x 24,58 m

pow. netto parteru	149,50 m ²
pow. całkowita	357,40 m ²
pow. zabudowy	178,70 m ²
kubatura brutto	1 150,90 m ³
wysokość budynku	9,00 m
kąt nachylenia dachu	37°
rodzaj stropu	gęstożebrowy
pow. dachu	285,00 m ²



TECHNOLOGIA

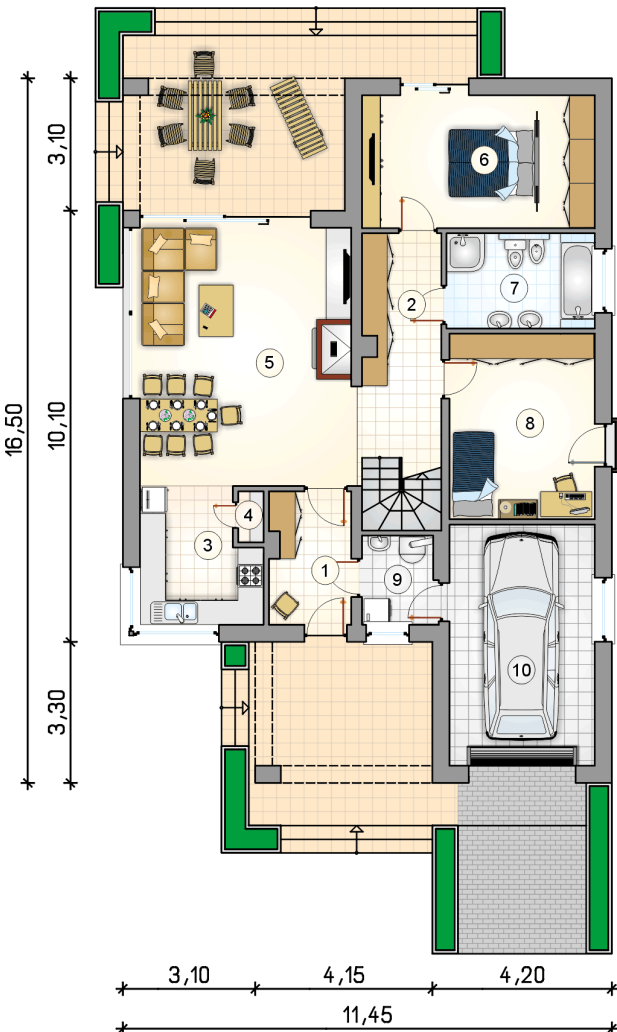
Technologia murowana: Pustak ceramiczny gr. 30 cm + ocieplenie w systemie Termo Organika. Pokrycie dachu dachówką cementową. Brama garażowa i drzwi zewnętrzne marki Hörmann.

Do tego projektu możesz wprowadzić zmiany, na które wyrazimy bezpłatną zgodę. Więcej na www.studioatrium.pl

KOSZTY BUDOWY

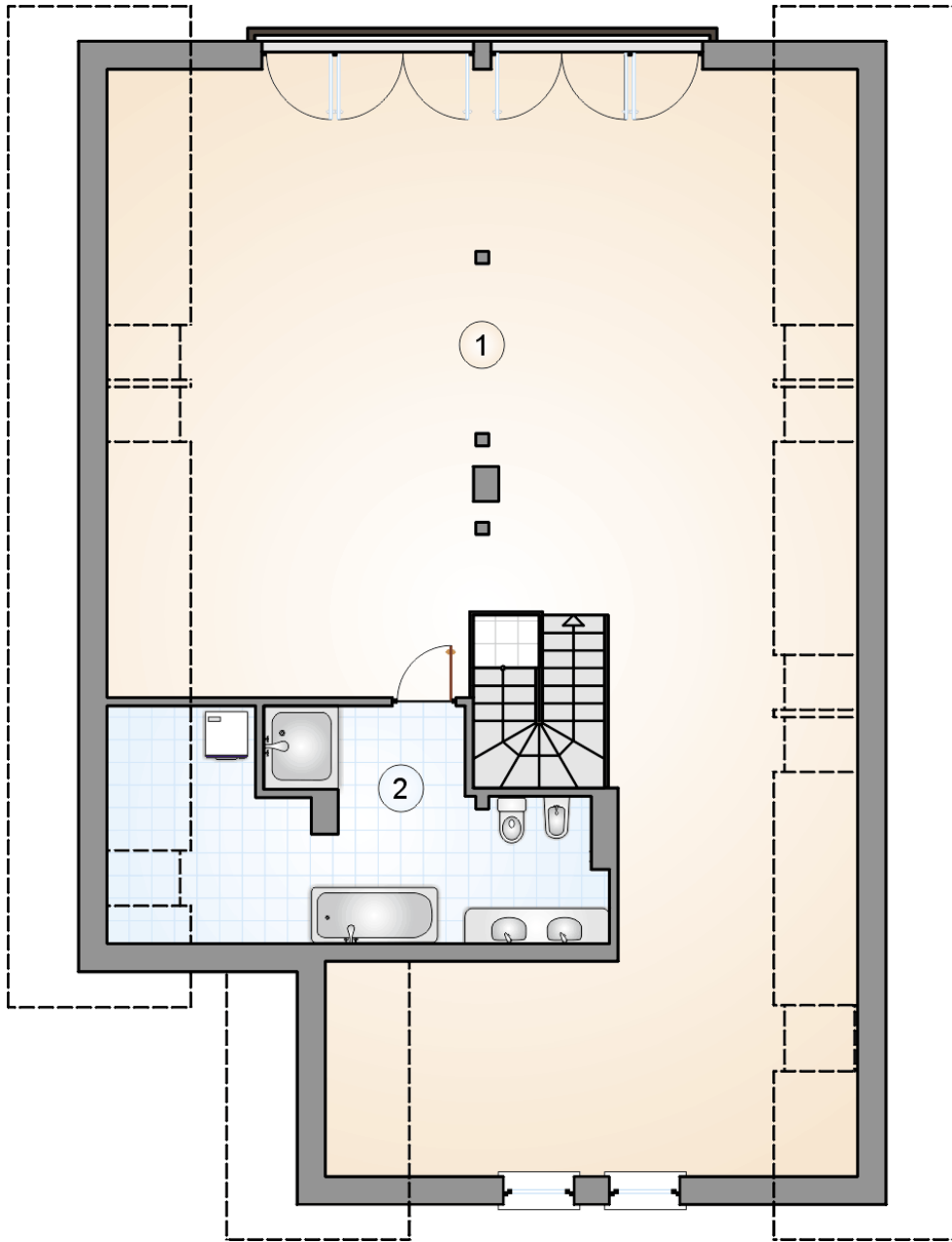
stan surowy	416 392 zł
roboty wykończeniowe	400 159 zł
instalacje	179 364 zł
koszt budowy	995 915 zł

Podane ceny są szacunkowymi cenami netto. Zapytaj o zestawienie materiałów naszego konsultanta na www.studioatrium.pl



RZUT PARTERU [m²]

1	przedsionek	5,70
2	hall z komunikacją	11,40
3	kuchnia	8,25
4	spiżarka	0,65
5	pokój dzienny z jadalnią	30,25
6	pokój z garderobą	16,70
7	łazienka	7,55
8	pokój	14,55
9	kotłownia	3,50
	razem	98,55
10	garaż	18,95



RZUT PODDASZA		[m ²]
1	pomieszczenie do aranżacji indywidualnej	97,20
2	łazienka	16,30
	razem	113,50