



Pelikan XIX

96,4 m²

plus piwnica 58,25 m²
plus garaż 25,35 m²

Podpiwniczony parterowy dom z przestronnym tarasem w podcieniu oraz 1-stanowiskowym garażem

min. wymiary działki 19,53 x 24,58 m

pow. netto parteru	145,10 m ²
pow. całkowita	257,45 m ²
pow. zabudowy	178,70 m ²
kubatura brutto	984,95 m ³
wysokość budynku	6,08 m
kąt nachylenia dachu	25°
rodzaj stropu	lekki
pow. dachu	250,00 m ²



TECHNOLOGIA

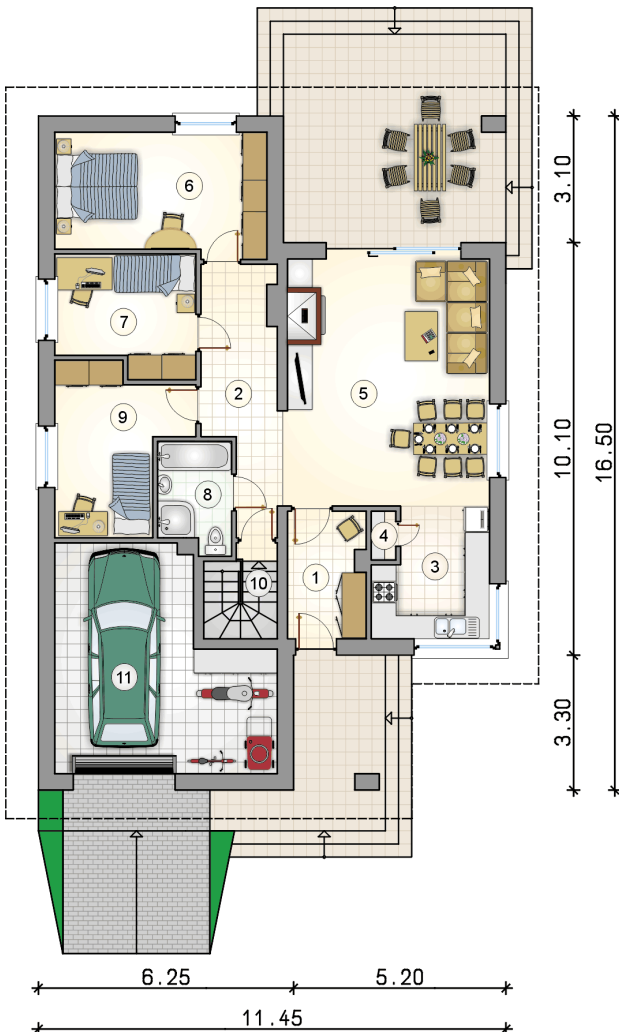
Technologia murowana: Pustak ceramiczny gr. 30 cm + ocieplenie w systemie Termo Organika. Pokrycie dachu dachówką cementową. Brama garażowa i drzwi zewnętrzne marki Hörmann.

Do tego projektu możesz wprowadzić zmiany, na które wyrazimy bezpłatną zgodę. Więcej na www.studioatrium.pl

KOSZTY BUDOWY

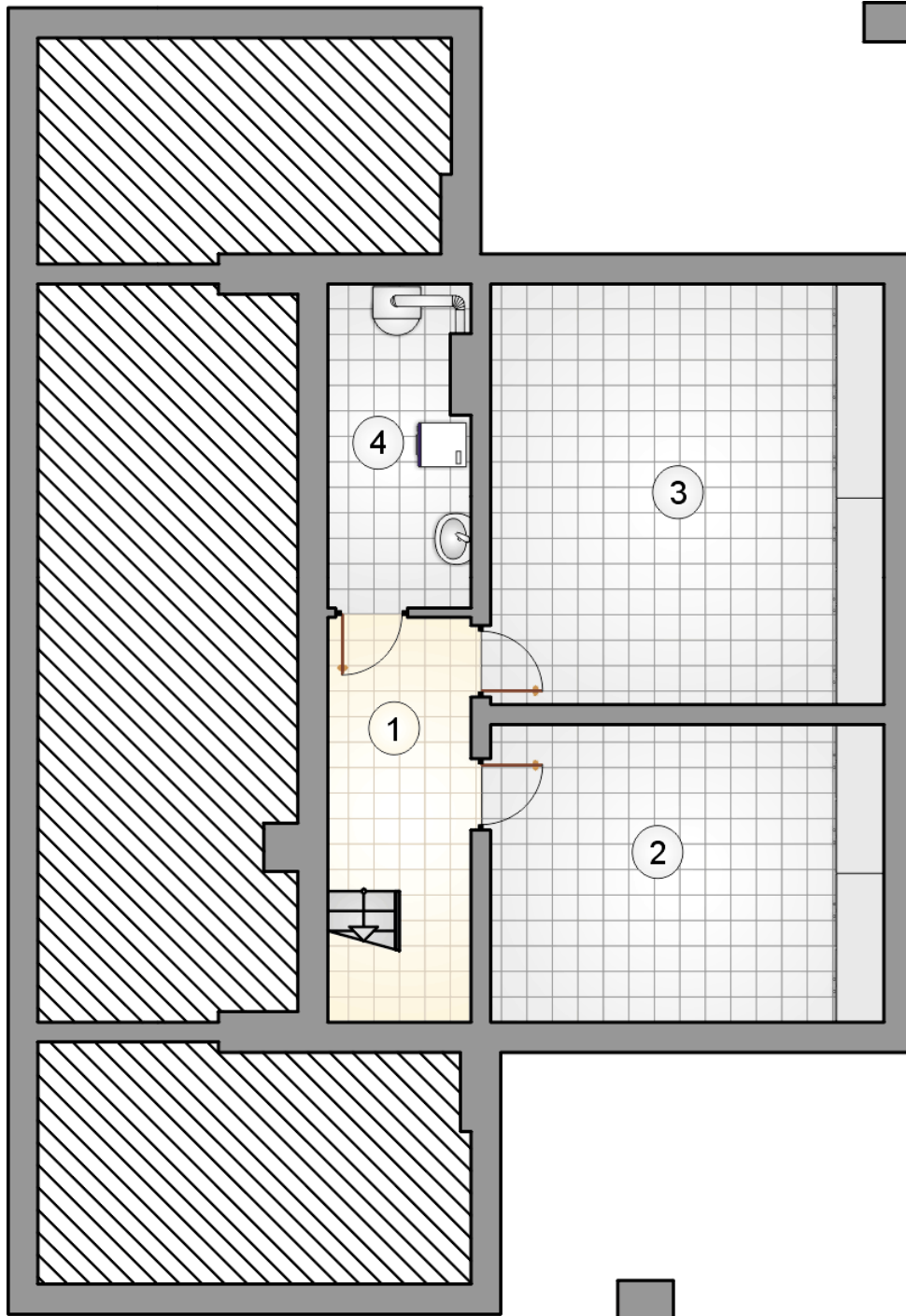
stan surowy	280 507 zł
roboty wykończeniowe	232 139 zł
instalacje	105 074 zł
koszt budowy	617 720 zł

Podane ceny są szacunkowymi cenami netto. Zapytaj o zestawienie materiałów naszego konsultanta na www.studioatrium.pl



RZUT PARTERU

	[m ²]
1 przedsionek	5,90
2 hall	10,10
3 kuchnia	8,40
4 spiżarka	0,70
5 pokój dzienny z jadalnią	29,95
6 pokój	15,30
7 pokój	9,60
8 łazienka	4,65
9 pokój	11,35
10 łącznik z komunikacją	0,45
razem	96,40
11 garaż	25,35



RZUT PIWNICY

[m²]

1	hall z komunikacją	6,35
2	piwnica	18,55
3	piwnica	26,25
4	kotłownia	7,10
	razem	58,25