



# Pelikan XIX

## 96,4 m<sup>2</sup>

plus piwnica 58,25 m<sup>2</sup>  
plus garaż 25,35 m<sup>2</sup>

Podpiwniczony parterowy dom z przestronnym tarasem w podcieniu oraz 1-stanowiskowym garażem

min. wymiary działki 19,53 x 24,58 m

pow. netto parteru	145,10 m <sup>2</sup>
pow. całkowita	257,45 m <sup>2</sup>
pow. zabudowy	178,70 m <sup>2</sup>
kubatura brutto	984,95 m <sup>3</sup>
wysokość budynku	6,08 m
kąt nachylenia dachu	25°
rodzaj stropu	lekki
pow. dachu	250,00 m <sup>2</sup>



### TECHNOLOGIA

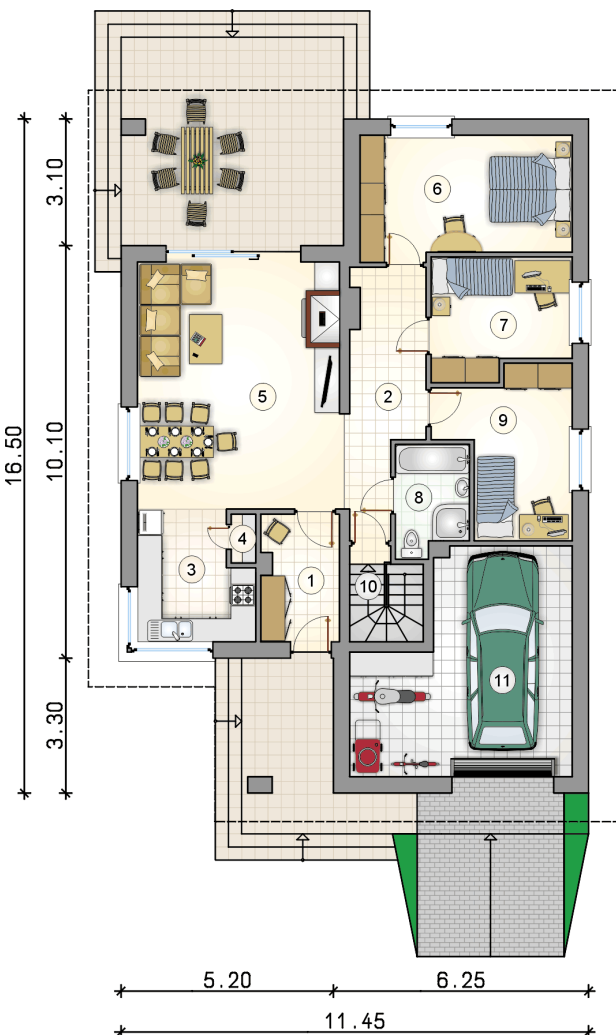
Technologia murowana: Pustak ceramiczny gr. 30 cm + ocieplenie w systemie Termo Organika. Pokrycie dachu dachówką cementową. Brama garażowa i drzwi zewnętrzne marki Hörmann.

Do tego projektu możesz wprowadzić zmiany, na które wyrazimy bezpłatną zgodę. Więcej na [www.studioatrium.pl](http://www.studioatrium.pl)

### KOSZTY BUDOWY

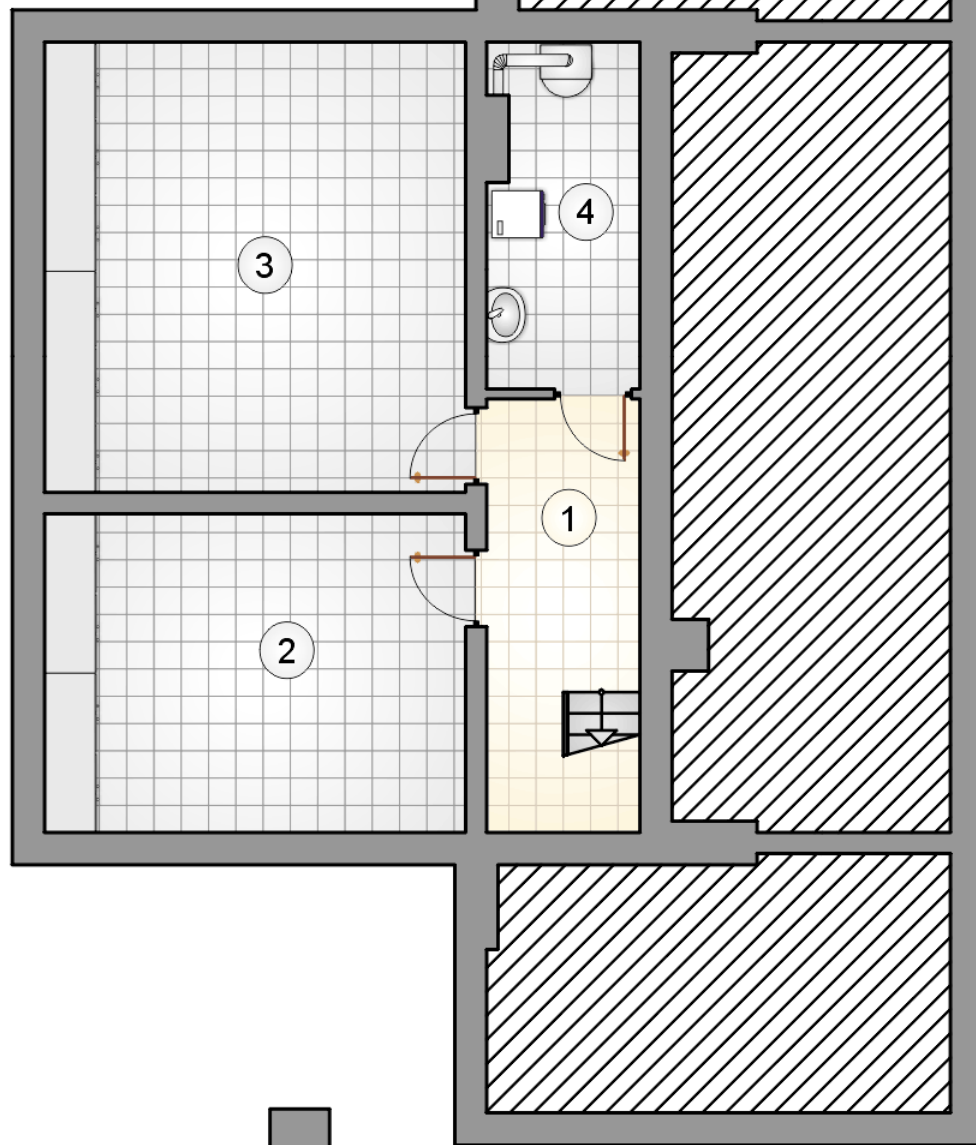
stan surowy	280 507 zł
roboty wykończeniowe	232 139 zł
instalacje	105 074 zł
koszt budowy	617 720 zł

Podane ceny są szacunkowymi cenami netto. Zapytaj o zestawienie materiałów naszego konsultanta na [www.studioatrium.pl](http://www.studioatrium.pl)



### RZUT PARTERU [m<sup>2</sup>]

1	przedsiónek	5,90
2	hall	10,10
3	kuchnia	8,40
4	spiżarka	0,70
5	pokój dzienny z jadalnią	29,95
6	pokój	15,30
7	pokój	9,60
8	łazienka	4,65
9	pokój	11,35
10	łącznik z komunikacją	0,45
	<b>razem</b>	<b>96,40</b>
11	garaż	25,35



## RZUT PIWNICY

[m<sup>2</sup>]

1	hall z komunikacją	6,35
2	piwnica	18,55
3	piwnica	26,25
4	kotłownia	7,10
	<b>razem</b>	<b>58,25</b>