



Pelikan XV

108,4 m²

plus garaż 35,40 m²

Parterowy dom z narożnym, zadaszonym tarasem wypoczynkowym oraz 2-stanowiskowym garażem, energooszczędny

min. wymiary działki 19,53 x 27,53 m

pow. netto parteru	170,30 m ²
pow. całkowita	203,30 m ²
pow. zabudowy	203,35 m ²
kubatura brutto	881,95 m ³
wysokość budynku	6,08 m
kąt nachylenia dachu	25°
rodzaj stropu	lekki
pow. dachu	282,70 m ²



TECHNOLOGIA

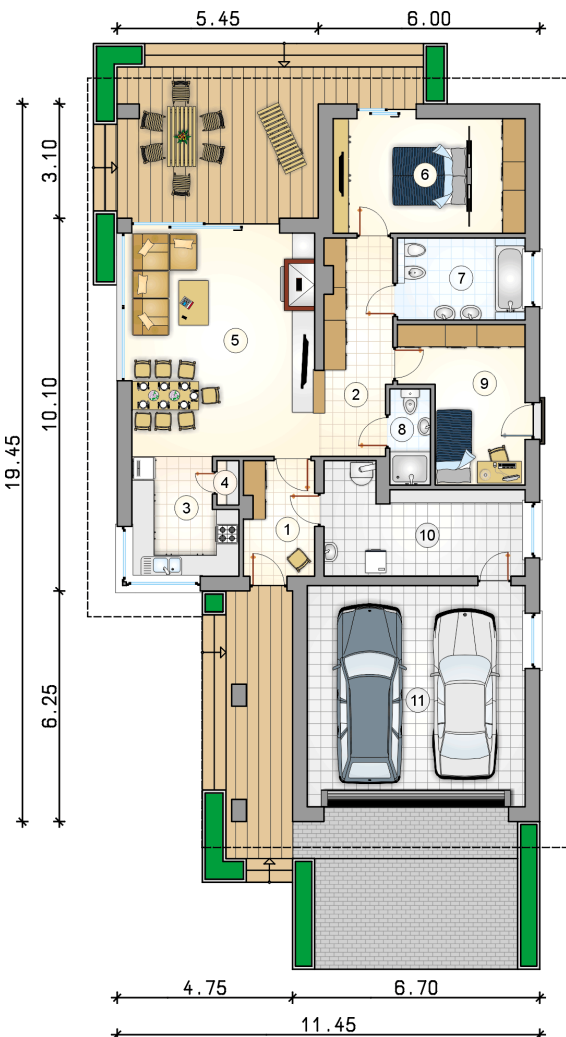
Technologia murowana: Pustak ceramiczny gr. 25 cm + ocieplenie w systemie Termo Organika. Pokrycie dachu dachówką cementową. Brama garażowa i drzwi zewnętrzne marki Hörmann.

Do tego projektu możesz wprowadzić zmiany, na które wyrazimy bezpłatną zgodę. Więcej na www.studioatrium.pl

KOSZTY BUDOWY

stan surowy	242 168 zł
roboty wykończeniowe	221 633 zł
instalacje	101 879 zł
koszt budowy	565 680 zł

Podane ceny są szacunkowymi cenami netto. Zapytaj o zestawienie materiałów naszego konsultanta na www.studioatrium.pl



RZUT PARTERU [m²]

1	przedsiónek	5,85
2	hall	8,50
3	kuchnia	8,40
4	spizarka	0,70
5	pokój dzienny z jadalnią	32,25
6	pokój z garderobą	16,15
7	łazienka	7,70
8	łazienka	2,85
9	pokój	12,25
10	kotłownia	13,75
	razem	108,40
11	garaż	35,40