



# Pelikan XV

## 108,4 m<sup>2</sup>

plus garaż 35,40 m<sup>2</sup>

Parterowy dom z narożnym, zadaszonym tarasem wypoczynkowym oraz 2-stanowiskowym garażem, energooszczędny

min. wymiary działki 19,53 x 27,53 m

|                      |                       |
|----------------------|-----------------------|
| pow. netto parteru   | 170,30 m <sup>2</sup> |
| pow. całkowita       | 203,30 m <sup>2</sup> |
| pow. zabudowy        | 203,35 m <sup>2</sup> |
| kubatura brutto      | 881,95 m <sup>3</sup> |
| wysokość budynku     | 6,08 m                |
| kąt nachylenia dachu | 25°                   |
| rodzaj stropu        | lekki                 |
| pow. dachu           | 282,70 m <sup>2</sup> |



### TECHNOLOGIA

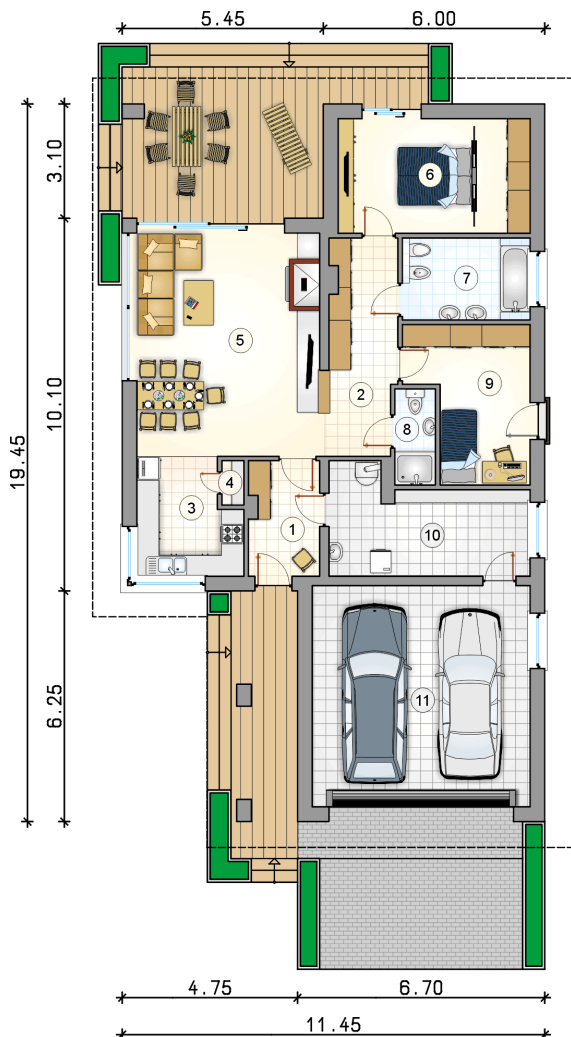
Technologia murowana: Pustak ceramiczny gr. 25 cm + ocieplenie w systemie Termo Organika. Pokrycie dachu dachówką cementową. Brama garażowa i drzwi zewnętrzne marki Hörmann.

Do tego projektu możesz wprowadzić zmiany, na które wyrazimy bezpłatną zgodę. Więcej na [www.studioatrium.pl](http://www.studioatrium.pl)

### KOSZTY BUDOWY

|                      |            |
|----------------------|------------|
| stan surowy          | 242 168 zł |
| roboty wykończeniowe | 221 633 zł |
| instalacje           | 101 879 zł |
| koszt budowy         | 565 680 zł |

Podane ceny są szacunkowymi cenami netto. Zapytaj o zestawienie materiałów naszego konsultanta na [www.studioatrium.pl](http://www.studioatrium.pl)



### RZUT PARTERU [m<sup>2</sup>]

|    |                          |               |
|----|--------------------------|---------------|
| 1  | przedsiónek              | 5,85          |
| 2  | hall                     | 8,50          |
| 3  | kuchnia                  | 8,40          |
| 4  | spizarka                 | 0,70          |
| 5  | pokój dzienny z jadalnią | 32,25         |
| 6  | pokój z garderobą        | 16,15         |
| 7  | łazienka                 | 7,70          |
| 8  | łazienka                 | 2,85          |
| 9  | pokój                    | 12,25         |
| 10 | kotłownia                | 13,75         |
|    | <b>razem</b>             | <b>108,40</b> |
| 11 | garaż                    | 35,40         |