



# Pelikan XV

## 108,4 m<sup>2</sup>

plus garaż 35,40 m<sup>2</sup>

Parterowy dom z narożnym, zadaszonym tarasem wypoczynkowym oraz 2-stanowiskowym garażem, energooszczędny

min. wymiary działki 19,53 x 27,53 m

pow. netto parteru	170,30 m <sup>2</sup>
pow. całkowita	203,30 m <sup>2</sup>
pow. zabudowy	203,35 m <sup>2</sup>
kubatura brutto	881,95 m <sup>3</sup>
wysokość budynku	6,08 m
kąt nachylenia dachu	25°
rodzaj stropu	lekki
pow. dachu	282,70 m <sup>2</sup>



### TECHNOLOGIA

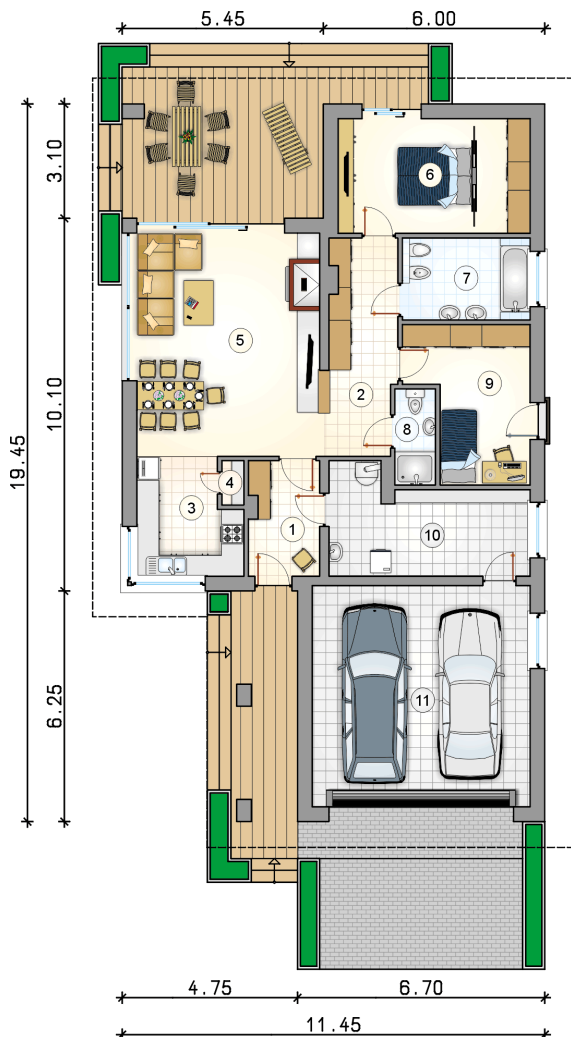
Technologia murowana: Pustak ceramiczny gr. 25 cm + ocieplenie w systemie Termo Organika. Pokrycie dachu dachówką cementową. Brama garażowa i drzwi zewnętrzne marki Hörmann.

Do tego projektu możesz wprowadzić zmiany, na które wyrazimy bezpłatną zgodę. Więcej na [www.studioatrium.pl](http://www.studioatrium.pl)

### KOSZTY BUDOWY

stan surowy	242 168 zł
roboty wykończeniowe	221 633 zł
instalacje	101 879 zł
koszt budowy	565 680 zł

Podane ceny są szacunkowymi cenami netto. Zapytaj o zestawienie materiałów naszego konsultanta na [www.studioatrium.pl](http://www.studioatrium.pl)



### RZUT PARTERU [m<sup>2</sup>]

1	przedsiónek	5,85
2	hall	8,50
3	kuchnia	8,40
4	spizarka	0,70
5	pokój dzienny z jadalnią	32,25
6	pokój z garderobą	16,15
7	łazienka	7,70
8	łazienka	2,85
9	pokój	12,25
10	kotłownia	13,75
	<b>razem</b>	<b>108,40</b>
11	garaż	35,40