



# Pelikan XVI

## 109,1 m<sup>2</sup>

Dom parterowy z możliwością adaptacji poddasza, z częściowo zadaszonym tarasem

min. wymiary działki 19,13 x 24,26 m

pow. netto parteru	135,10 m <sup>2</sup>
pow. całkowita	302,40 m <sup>2</sup>
pow. zabudowy	162,05 m <sup>2</sup>
kubatura brutto	844,60 m <sup>3</sup>
wysokość budynku	7,58 m
kąt nachylenia dachu	35°
rodzaj stropu	drewniany belkowy
pow. dachu	231,60 m <sup>2</sup>

### TECHNOLOGIA

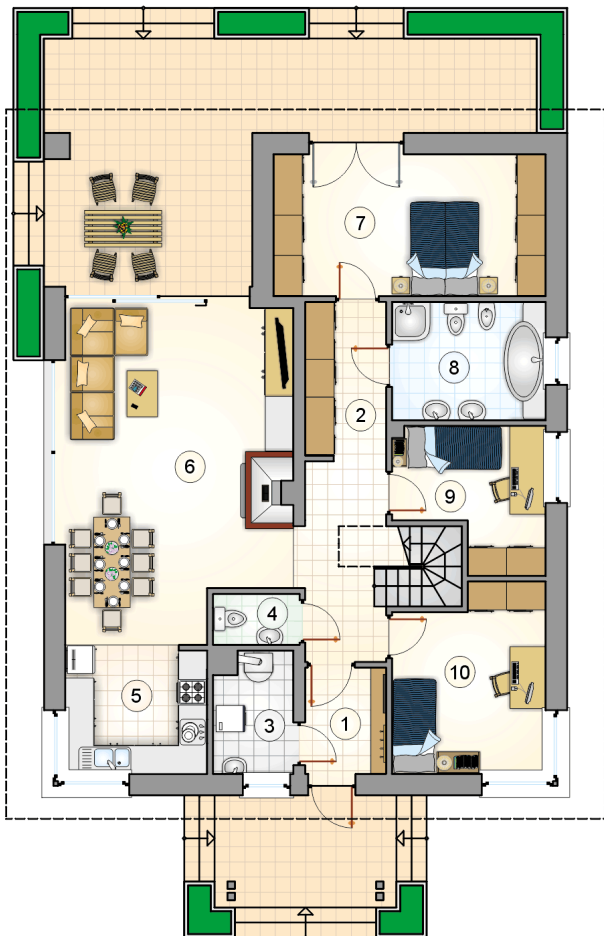
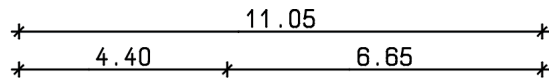
Technologia murowana: Pustak ceramiczny gr. 25 cm + ocieplenie w systemie Termo Organika. Pokrycie dachu dachówką cementową. Drzwi zewnętrzne marki Hörmann.

Do tego projektu możesz wprowadzić zmiany, na które wyrażymy bezpłatną zgodę. Więcej na [www.studioatrium.pl](http://www.studioatrium.pl)

### KOSZTY BUDOWY

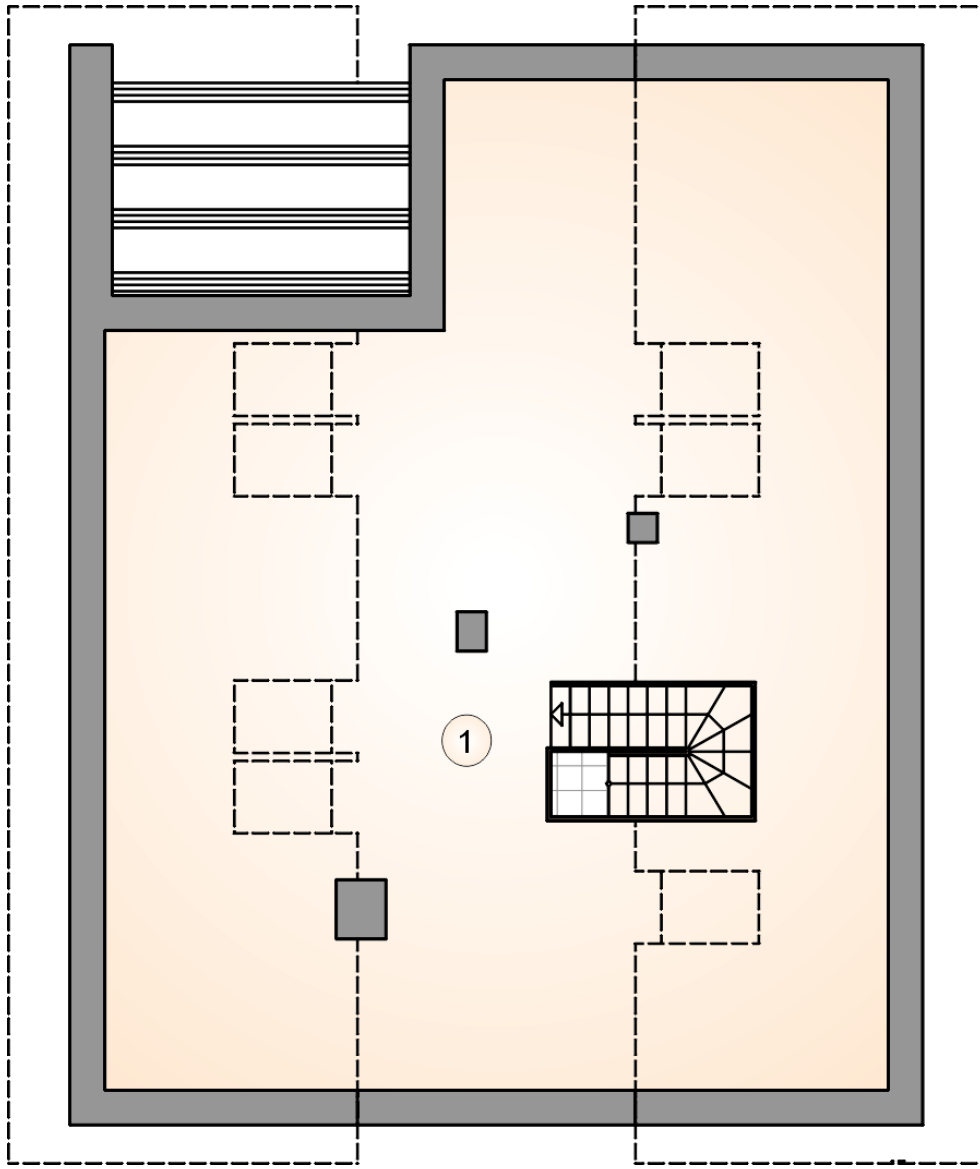
stan surowy	205 266 zł
roboty wykończeniowe	197 264 zł
instalacje	88 420 zł
koszt budowy	490 950 zł

Podane ceny są szacunkowymi cenami netto. Zapytaj o zestawienie materiałów naszego konsultanta na [www.studioatrium.pl](http://www.studioatrium.pl)



### RZUT PARTERU [m<sup>2</sup>]

1	przedsiónek	3,85
2	hall z komunikacją	12,90
3	kotłownia	4,15
4	w.c.	2,00
5	kuchnia	8,10
6	pokój dzienny z jadalnią	32,15
7	pokój	17,25
8	łazienka	8,15
9	pokój	8,35
10	pokój	12,20
	<b>razem</b>	<b>109,10</b>



RZUT PODDASZA

[m<sup>2</sup>]

- 1 pomieszczenie rekreacyjne
- razem**

43,90

43,90