



Pelikan XVI

109,1 m²

Dom parterowy z możliwością adaptacji poddasza, z częściowo zadaszonym tarasem

min. wymiary działki 19,13 x 24,26 m

pow. netto parteru	135,10 m ²
pow. całkowita	302,40 m ²
pow. zabudowy	162,05 m ²
kubatura brutto	844,60 m ³
wysokość budynku	7,58 m
kąt nachylenia dachu	35°
rodzaj stropu	drewniany belkowy
pow. dachu	231,60 m ²

TECHNOLOGIA

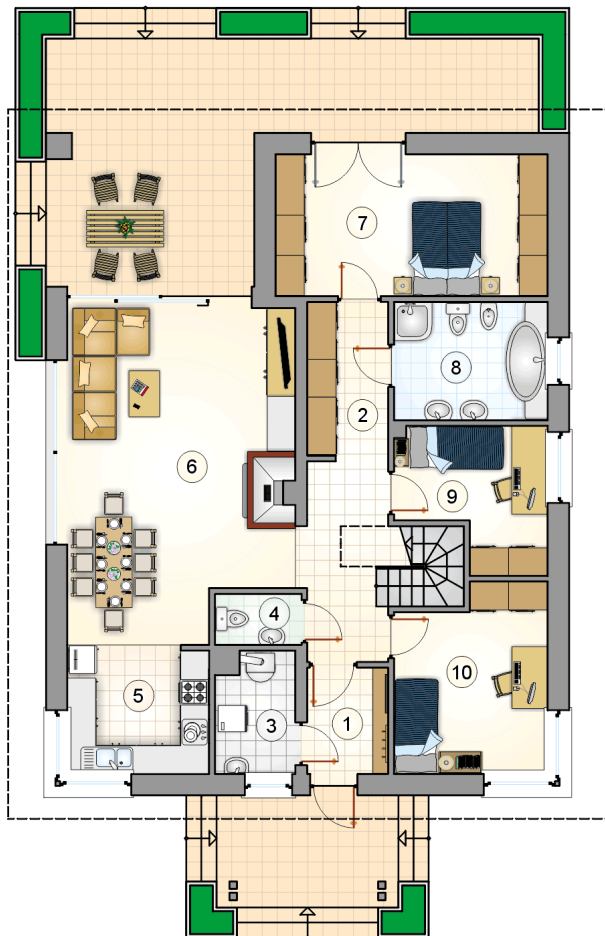
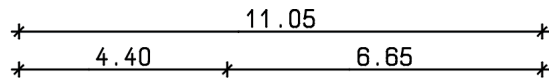
Technologia murowana: Pustak ceramiczny gr. 25 cm + ocieplenie w systemie Termo Organika. Pokrycie dachu dachówką cementową. Drzwi zewnętrzne marki Hörmann.

Do tego projektu możesz wprowadzić zmiany, na które wyrażymy bezpłatną zgodę. Więcej na www.studioatrium.pl

KOSZTY BUDOWY

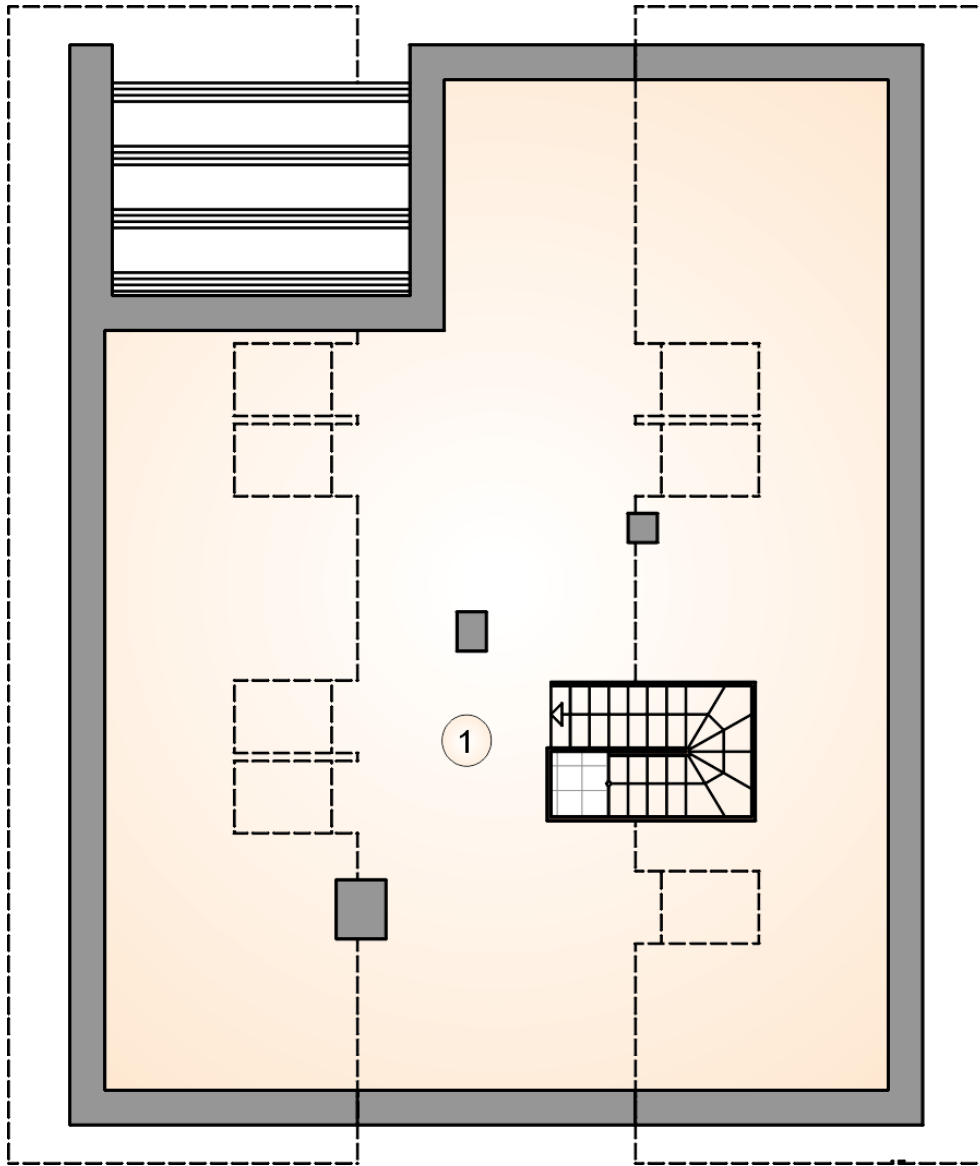
stan surowy	205 266 zł
roboty wykończeniowe	197 264 zł
instalacje	88 420 zł
koszt budowy	490 950 zł

Podane ceny są szacunkowymi cenami netto. Zapytaj o zestawienie materiałów naszego konsultanta na www.studioatrium.pl



RZUT PARTERU [m²]

1	przedsiónek	3,85
2	hall z komunikacją	12,90
3	kotłownia	4,15
4	w.c.	2,00
5	kuchnia	8,10
6	pokój dzienny z jadalnią	32,15
7	pokój	17,25
8	łazienka	8,15
9	pokój	8,35
10	pokój	12,20
	razem	109,10



RZUT PODDASZA

[m²]

- 1 pomieszczenie
rekreacyjne
razem

43,90

43,90