



# Pelikan XVII

## 153 m<sup>2</sup>

plus garaż 18,95 m<sup>2</sup>

Dom parterowy z poddaszem użytkowym i garażem, z 4 sypialniami i narożnym tarasem w podcieniu, niepodpiwniczony

min. wymiary działki 19,49 x 24,58 m

|                      |                       |
|----------------------|-----------------------|
| pow. netto parteru   | 148,70 m <sup>2</sup> |
| pow. całkowita       | 343,70 m <sup>2</sup> |
| pow. zabudowy        | 178,70 m <sup>2</sup> |
| kubatura brutto      | 951,90 m <sup>3</sup> |
| wysokość budynku     | 7,73 m                |
| kąt nachylenia dachu | 35°                   |
| rodzaj stropu        | gęstożebrowy          |
| pow. dachu           | 277,00 m <sup>2</sup> |

**ATRIUM**



### TECHNOLOGIA

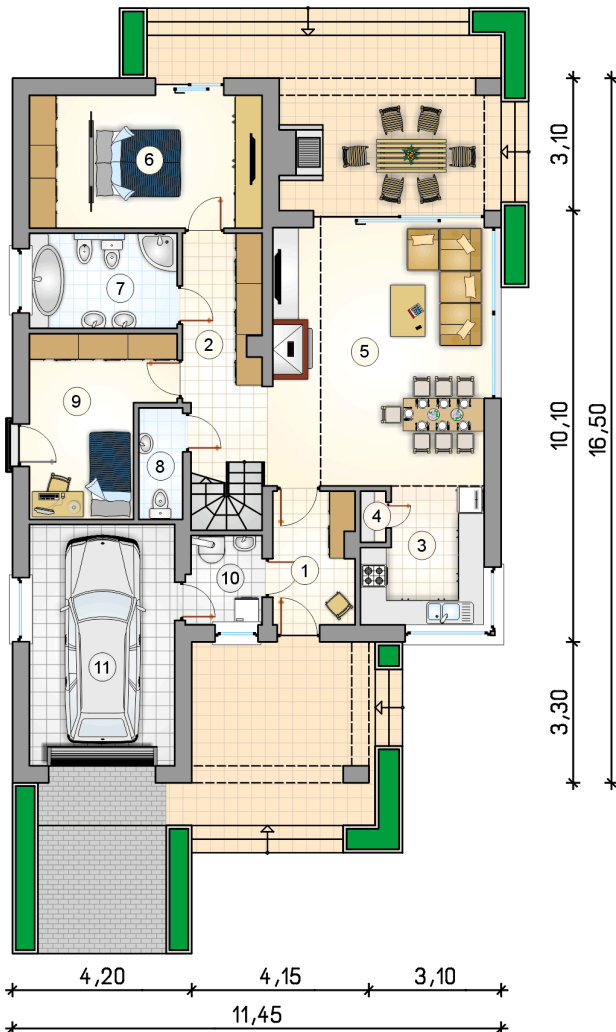
Technologia murowana: Pustak ceramiczny gr. 25 cm + ocieplenie w systemie Termo Organika. Pokrycie dachu dachówką cementową. Brama garażowa i drzwi zewnętrzne marki Hörmann.

Do tego projektu możesz wprowadzić zmiany, na które wyrazimy bezpłatną zgodę. Więcej na [www.studioatrium.pl](http://www.studioatrium.pl)

### KOSZTY BUDOWY

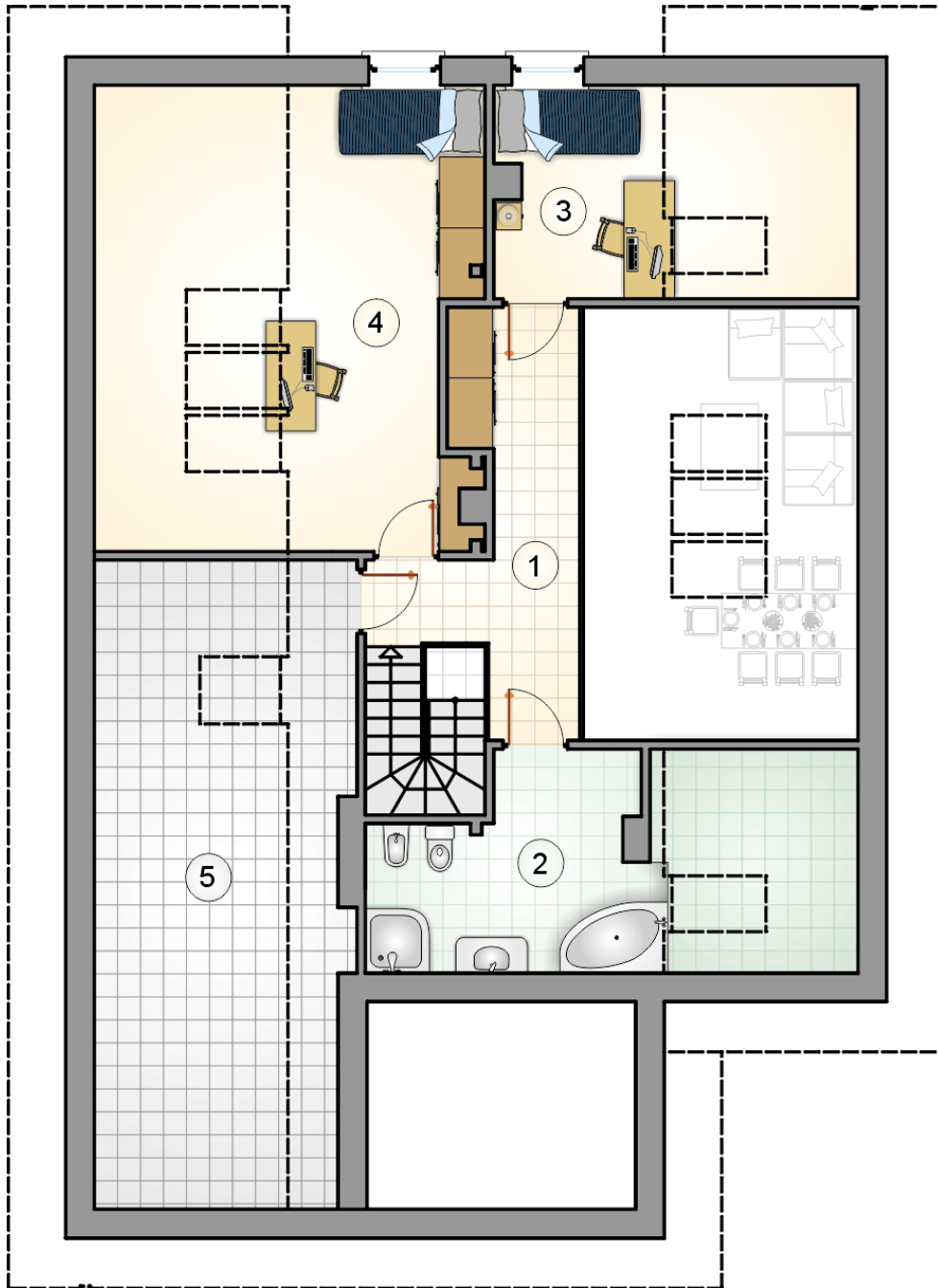
|                      |            |
|----------------------|------------|
| stan surowy          | 305 292 zł |
| roboty wykończeniowe | 293 390 zł |
| instalacje           | 131 507 zł |
| koszt budowy         | 730 190 zł |

Podane ceny są szacunkowymi cenami netto. Zapytaj o zestawienie materiałów naszego konsultanta na [www.studioatrium.pl](http://www.studioatrium.pl)



### RZUT PARTERU [m<sup>2</sup>]

|    |                          |              |
|----|--------------------------|--------------|
| 1  | przedsiónek              | 5,70         |
| 2  | hall z komunikacją       | 9,50         |
| 3  | kuchnia                  | 8,25         |
| 4  | spizarka                 | 0,65         |
| 5  | pokój dzienny z jadalnią | 30,25        |
| 6  | pokój z garderobą        | 16,70        |
| 7  | łazienka                 | 7,55         |
| 8  | w.c.                     | 2,60         |
| 9  | pokój                    | 12,05        |
| 10 | kotłownia                | 3,55         |
|    | <b>razem</b>             | <b>96,80</b> |
| 11 | garaż                    | 18,95        |



RZUT PODDASZA

[m<sup>2</sup>]

|   |                           |              |
|---|---------------------------|--------------|
| 1 | hall z komunikacją        | 11,00        |
| 2 | łazienka                  | 11,35        |
| 3 | pokój                     | 7,35         |
| 4 | pokój                     | 17,40        |
| 5 | pomieszczenie gospodarcze | 9,10         |
| 0 | <b>razem</b>              | <b>56,20</b> |