



Pelikan XVII

153 m²

plus garaż 18,95 m²

Dom parterowy z poddaszem użytkowym i garażem, z 4 sypialniami i narożnym tarasem w podcieniu, niepodpiwniczony

min. wymiary działki 19,49 x 24,58 m

pow. netto parteru	148,70 m ²
pow. całkowita	343,70 m ²
pow. zabudowy	178,70 m ²
kubatura brutto	951,90 m ³
wysokość budynku	7,73 m
kąt nachylenia dachu	35°
rodzaj stropu	gęstożebrowy
pow. dachu	277,00 m ²

ATRIUM



TECHNOLOGIA

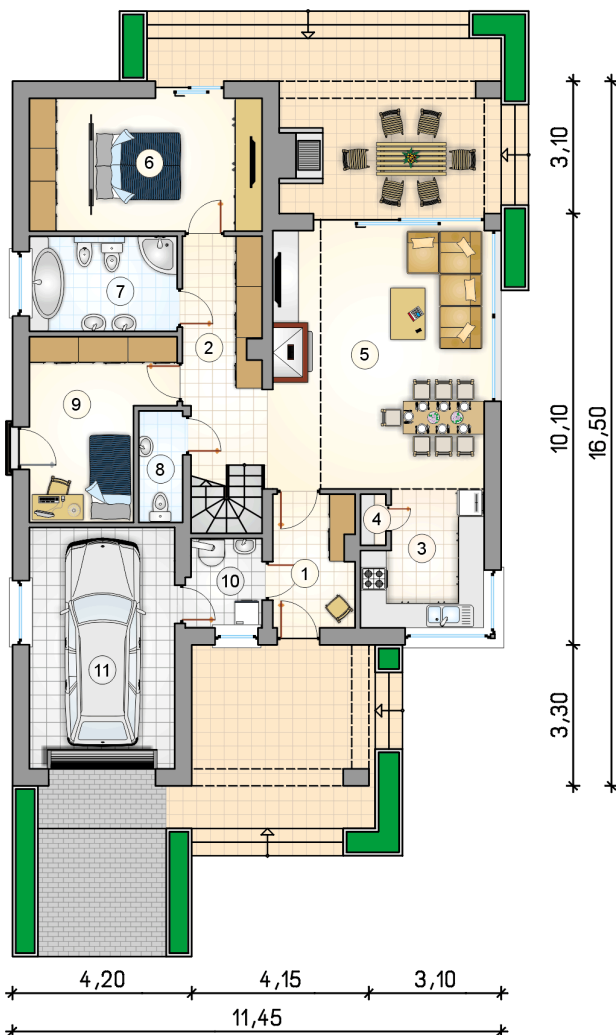
Technologia murowana: Pustak ceramiczny gr. 25 cm + ocieplenie w systemie Termo Organika. Pokrycie dachu dachówką cementową. Brama garażowa i drzwi zewnętrzne marki Hörmann.

Do tego projektu możesz wprowadzić zmiany, na które wyrazimy bezpłatną zgodę. Więcej na www.studioatrium.pl

KOSZTY BUDOWY

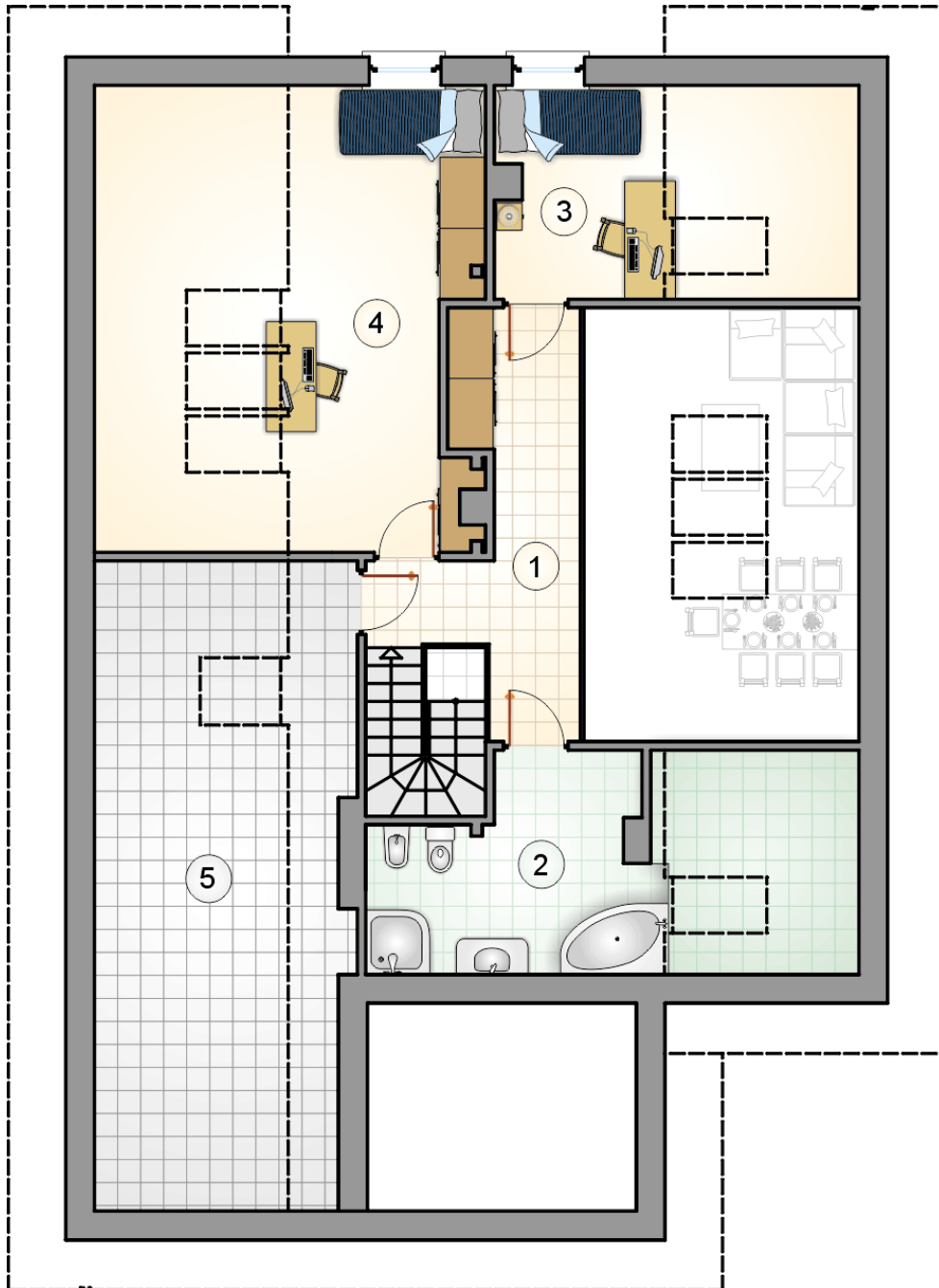
stan surowy	305 292 zł
roboty wykończeniowe	293 390 zł
instalacje	131 507 zł
koszt budowy	730 190 zł

Podane ceny są szacunkowymi cenami netto. Zapytaj o zestawienie materiałów naszego konsultanta na www.studioatrium.pl



RZUT PARTERU [m²]

1	przedsiónek	5,70
2	hall z komunikacją	9,50
3	kuchnia	8,25
4	spizarka	0,65
5	pokój dzienny z jadalnią	30,25
6	pokój z garderobą	16,70
7	łazienka	7,55
8	w.c.	2,60
9	pokój	12,05
10	kotłownia	3,55
	razem	96,80
11	garaż	18,95



RZUT PODDASZA

[m²]

1	hall z komunikacją	11,00
2	łazienka	11,35
3	pokój	7,35
4	pokój	17,40
5	pomieszczenie gospodarcze	9,10
0	razem	56,20