



# Pelikan XVII

## 153 m<sup>2</sup>

plus garaż 18,95 m<sup>2</sup>

Dom parterowy z poddaszem użytkowym i garażem, z 4 sypialniami i narożnym tarasem w podcieniu, niepodpiwniczony

min. wymiary działki 19,49 x 24,58 m

pow. netto parteru	148,70 m <sup>2</sup>
pow. całkowita	343,70 m <sup>2</sup>
pow. zabudowy	178,70 m <sup>2</sup>
kubatura brutto	951,90 m <sup>3</sup>
wysokość budynku	7,73 m
kąt nachylenia dachu	35°
rodzaj stropu	gęstożebrowy
pow. dachu	277,00 m <sup>2</sup>

ATRIUM



### TECHNOLOGIA

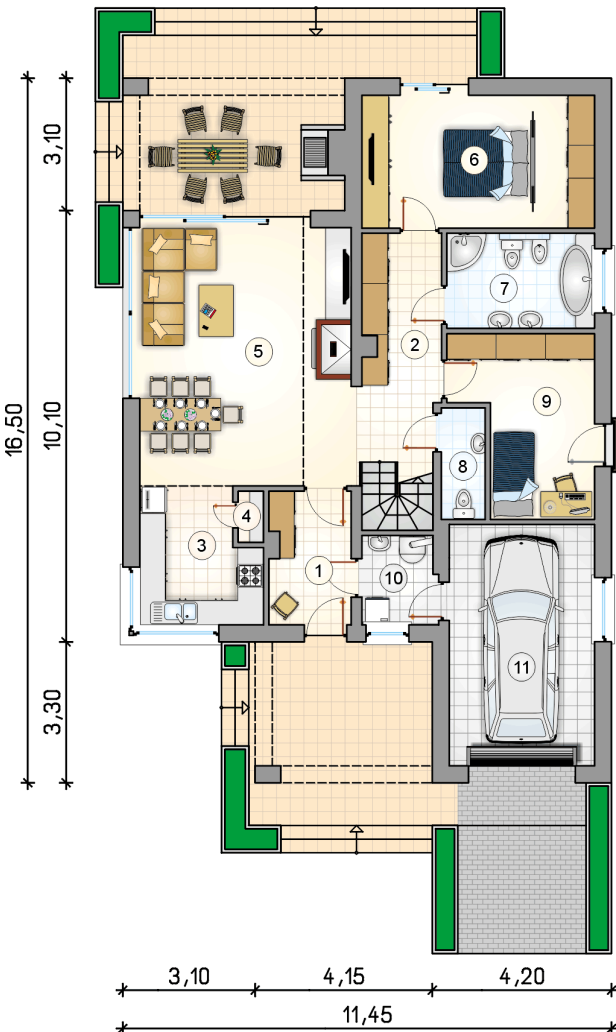
Technologia murowana: Pustak ceramiczny gr. 25 cm + ocieplenie w systemie Termo Organika. Pokrycie dachu dachówką cementową. Brama garażowa i drzwi zewnętrzne marki Hörmann.

Do tego projektu możesz wprowadzić zmiany, na które wyrazimy bezpłatną zgodę. Więcej na [www.studioatrium.pl](http://www.studioatrium.pl)

### KOSZTY BUDOWY

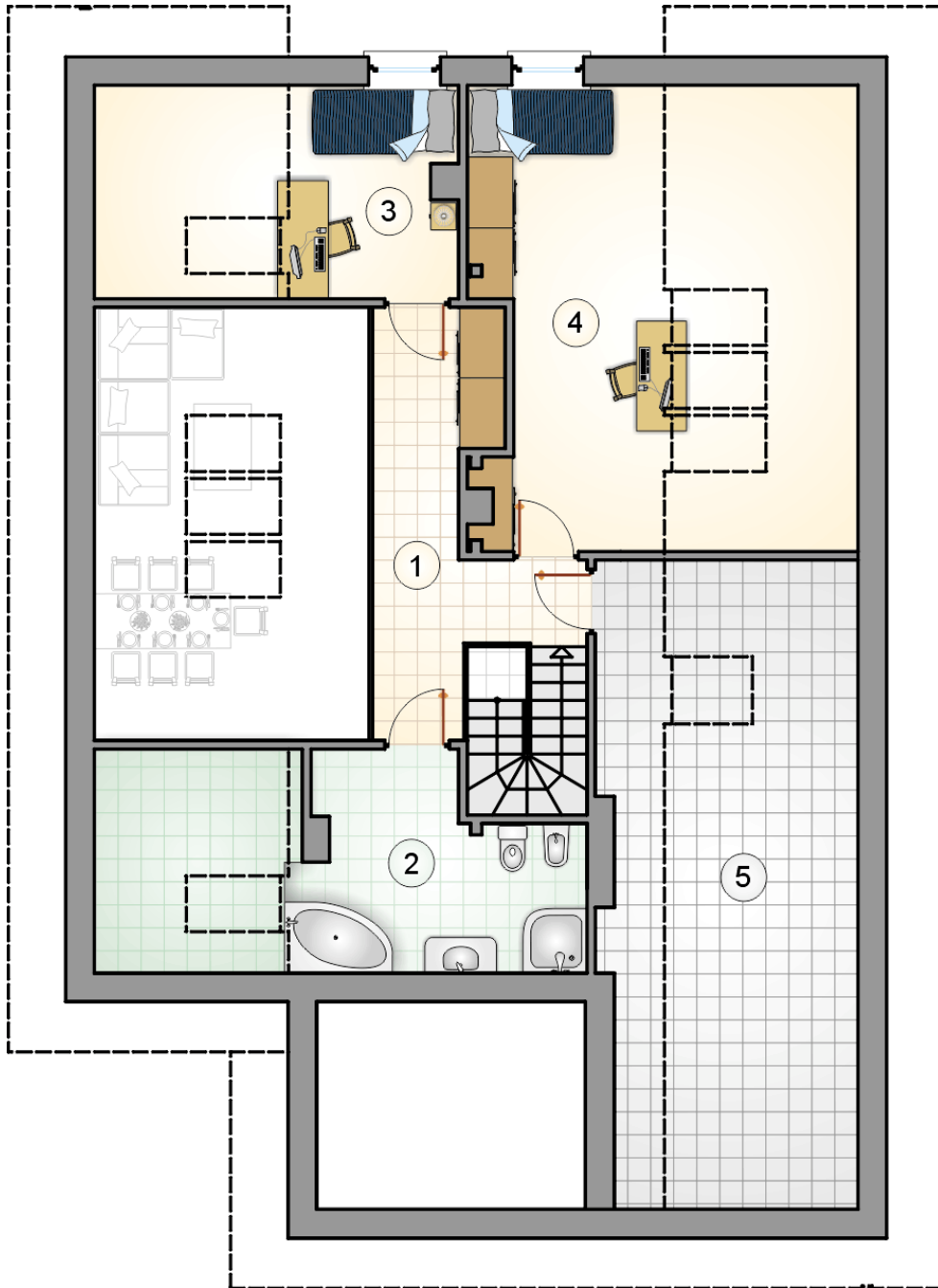
stan surowy	305 292 zł
roboty wykończeniowe	293 390 zł
instalacje	131 507 zł
koszt budowy	730 190 zł

Podane ceny są szacunkowymi cenami netto. Zapytaj o zestawienie materiałów naszego konsultanta na [www.studioatrium.pl](http://www.studioatrium.pl)



### RZUT PARTERU [m<sup>2</sup>]

1	przedsionek	5,70
2	hall z komunikacją	9,50
3	kuchnia	8,25
4	spiżarka	0,65
5	pokój dzienny z jadalnią	30,25
6	pokój z garderobą	16,70
7	łazienka	7,55
8	w.c.	2,60
9	pokój	12,05
10	kotłownia	3,55
	<b>razem</b>	<b>96,80</b>
11	garaż	18,95



RZUT PODDASZA

[m<sup>2</sup>]

1	hall z komunikacją	11,00
2	łazienka	11,35
3	pokój	7,35
4	pokój	17,40
5	pomieszczenie gospodarcze	9,10
0	<b>razem</b>	<b>56,20</b>