



Pelikan XVII

153 m²

plus garaż 18,95 m²

Dom parterowy z poddaszem użytkowym i garażem, z 4 sypialniami i narożnym tarasem w podcieniu, niepodpiwniczony

min. wymiary działki 19,49 x 24,58 m

| | |
|----------------------|-----------------------|
| pow. netto parteru | 148,70 m ² |
| pow. całkowita | 343,70 m ² |
| pow. zabudowy | 178,70 m ² |
| kubatura brutto | 951,90 m ³ |
| wysokość budynku | 7,73 m |
| kąt nachylenia dachu | 35° |
| rodzaj stropu | gęstożebrowy |
| pow. dachu | 277,00 m ² |

ATRIUM



TECHNOLOGIA

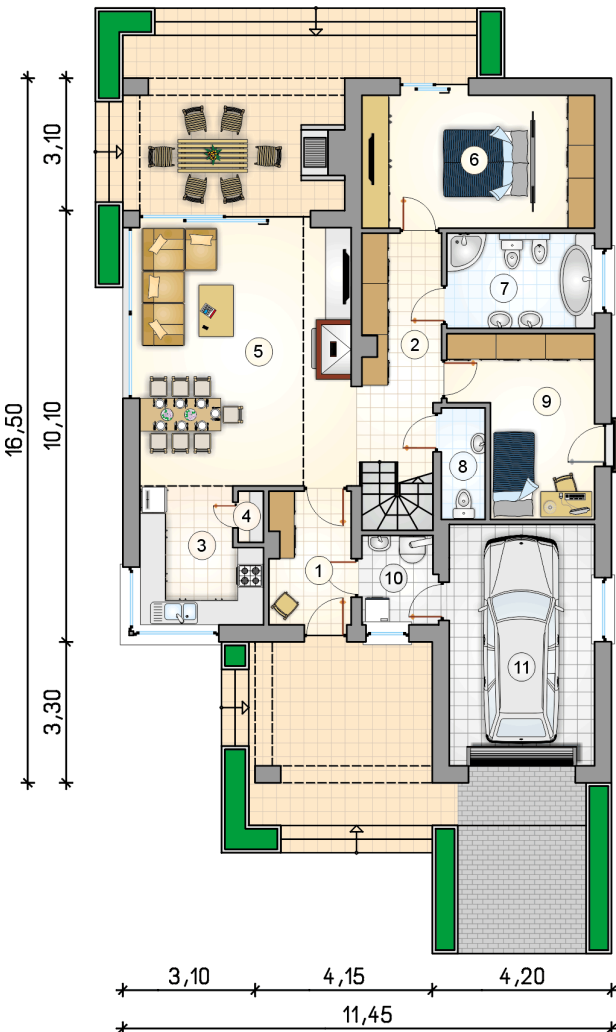
Technologia murowana: Pustak ceramiczny gr. 25 cm + ocieplenie w systemie Termo Organika. Pokrycie dachu dachówką cementową. Brama garażowa i drzwi zewnętrzne marki Hörmann.

Do tego projektu możesz wprowadzić zmiany, na które wyrazimy bezpłatną zgodę. Więcej na www.studioatrium.pl

KOSZTY BUDOWY

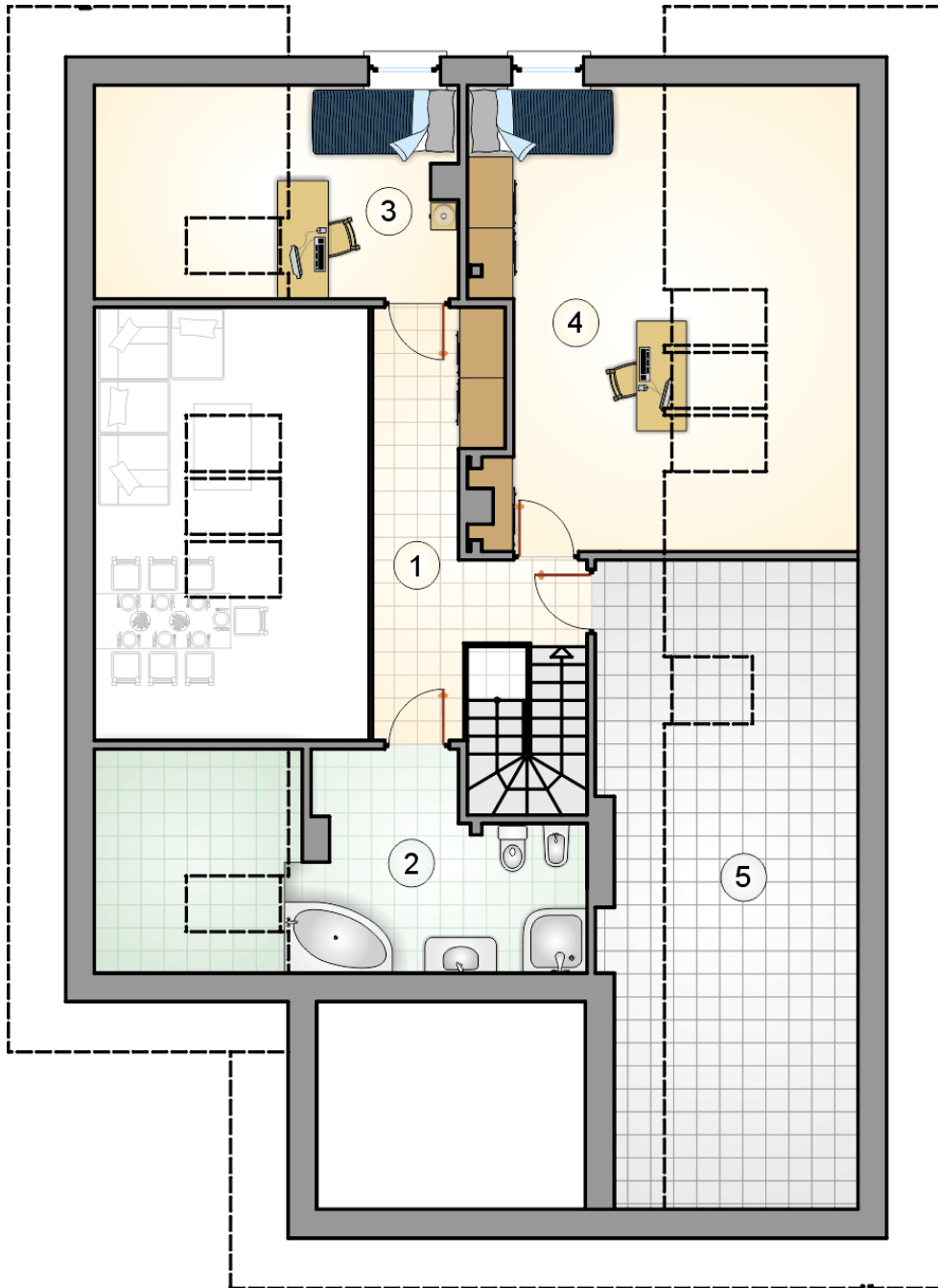
| | |
|----------------------|------------|
| stan surowy | 305 292 zł |
| roboty wykończeniowe | 293 390 zł |
| instalacje | 131 507 zł |
| koszt budowy | 730 190 zł |

Podane ceny są szacunkowymi cenami netto. Zapytaj o zestawienie materiałów naszego konsultanta na www.studioatrium.pl



RZUT PARTERU [m²]

| | | |
|----|--------------------------|--------------|
| 1 | przedsionek | 5,70 |
| 2 | hall z komunikacją | 9,50 |
| 3 | kuchnia | 8,25 |
| 4 | spiżarka | 0,65 |
| 5 | pokój dzienny z jadalnią | 30,25 |
| 6 | pokój z garderobą | 16,70 |
| 7 | łazienka | 7,55 |
| 8 | w.c. | 2,60 |
| 9 | pokój | 12,05 |
| 10 | kotłownia | 3,55 |
| | razem | 96,80 |
| 11 | garaż | 18,95 |



RZUT PODDASZA

[m²]

| | | |
|---|---------------------------|--------------|
| 1 | hall z komunikacją | 11,00 |
| 2 | łazienka | 11,35 |
| 3 | pokój | 7,35 |
| 4 | pokój | 17,40 |
| 5 | pomieszczenie gospodarcze | 9,10 |
| 0 | razem | 56,20 |