



Pelikan XVIII

151,9 m²

plus garaż 35,50 m²

Przestronny, parterowy dom z dwuspadowym dachem, tarasem w podcieniu, dużą kotłownią i garażem 2-stanowiskowym

min. wymiary działki 19,53 x 31,92 m

| | |
|----------------------|-------------------------|
| pow. netto parteru | 215,25 m ² |
| pow. całkowita | 253,60 m ² |
| pow. zabudowy | 253,60 m ² |
| kubatura brutto | 1 105,05 m ³ |
| wysokość budynku | 6,08 m |
| kąt nachylenia dachu | 25° |
| rodzaj stropu | lekki |
| pow. dachu | 345,90 m ² |

TECHNOLOGIA

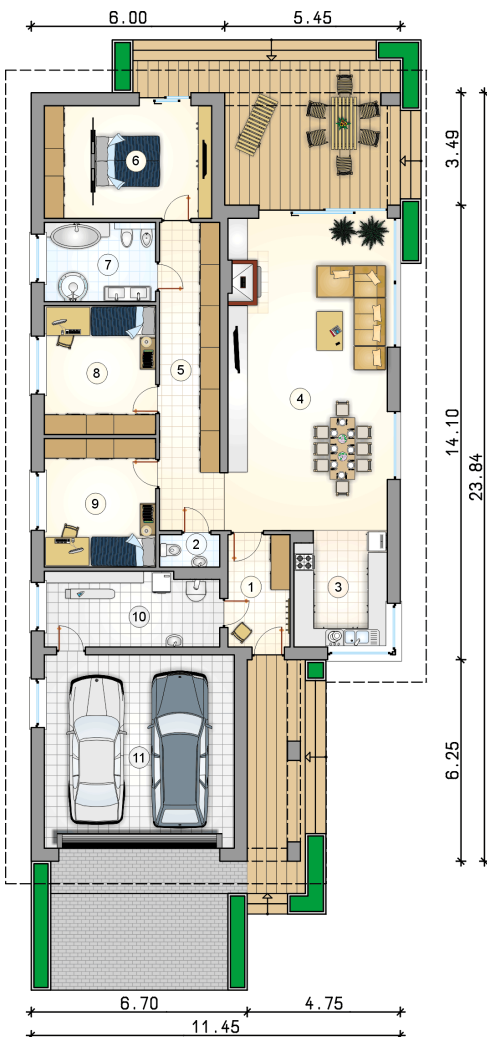
Technologia murowana: Pustak ceramiczny gr. 25 cm + ocieplenie w systemie Termo Organika. Pokrycie dachu dachówką cementową. Brama garażowa i drzwi zewnętrzne marki Hörmann.

Do tego projektu możesz wprowadzić zmiany, na które wyrazimy bezpłatną zgodę. Więcej na www.studioatrium.pl

KOSZTY BUDOWY

| | |
|----------------------|------------|
| stan surowy | 326 062 zł |
| roboty wykończeniowe | 298 414 zł |
| instalacje | 137 173 zł |
| koszt budowy | 761 650 zł |

Podane ceny są szacunkowymi cenami netto. Zapytaj o zestawienie materiałów naszego konsultanta na www.studioatrium.pl



RZUT PARTERU [m²]

| | | |
|----|--------------------------|---------------|
| 1 | przedsiónek | 6,70 |
| 2 | w.c. | 1,90 |
| 3 | kuchnia | 10,20 |
| 4 | pokój dzienny z jadalnią | 47,90 |
| 5 | korytarz | 18,35 |
| 6 | pokój z garderobą | 18,20 |
| 7 | łazienka | 8,50 |
| 8 | pokój | 13,85 |
| 9 | pokój | 13,85 |
| 10 | kotłownia | 12,45 |
| | razem | 151,90 |
| 11 | garaż | 35,40 |