



Pelikan XVIII

151,9 m²

plus garaż 35,50 m²

Przestronny, parterowy dom z dwuspadowym dachem, tarasem w podcieniu, dużą kotłownią i garażem 2-stanowiskowym

min. wymiary działki 19,53 x 31,92 m

pow. netto parteru	215,25 m ²
pow. całkowita	253,60 m ²
pow. zabudowy	253,60 m ²
kubatura brutto	1 105,05 m ³
wysokość budynku	6,08 m
kąt nachylenia dachu	25°
rodzaj stropu	lekki
pow. dachu	345,90 m ²

ATRIUM



TECHNOLOGIA

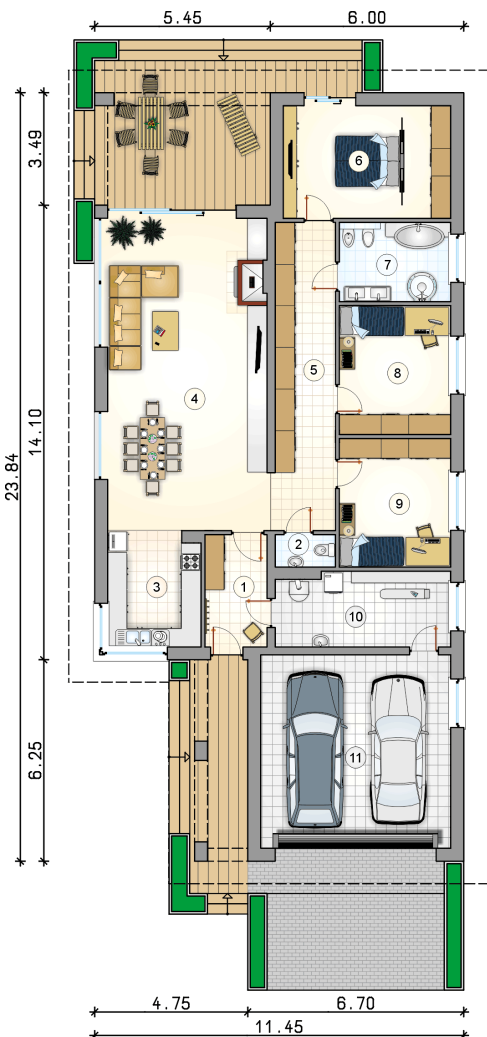
Technologia murowana: Pustak ceramiczny gr. 25 cm + ocieplenie w systemie Termo Organika. Pokrycie dachu dachówką cementową. Brama garażowa i drzwi zewnętrzne marki Hörmann.

Do tego projektu możesz wprowadzić zmiany, na które wyrazimy bezpłatną zgodę. Więcej na www.studioatrium.pl

KOSZTY BUDOWY

stan surowy	326 062 zł
roboty wykończeniowe	298 414 zł
instalacje	137 173 zł
koszt budowy	761 650 zł

Podane ceny są szacunkowymi cenami netto. Zapytaj o zestawienie materiałów naszego konsultanta na www.studioatrium.pl



RZUT PARTERU [m²]

1	przedsionek	6,70
2	w.c.	1,90
3	kuchnia	10,20
4	pokój dzienny z jadalnią	47,90
5	korytarz	18,35
6	pokój z garderobą	18,20
7	łazienka	8,50
8	pokój	13,85
9	pokój	13,85
10	kotłownia	12,45
	razem	151,90
11	garaż	35,40