



# Pelikan XVIII Bis

## 151,9 m<sup>2</sup>

plus garaż 35,40 m<sup>2</sup>

Parterowy dom z dwustanowiskowym garażem, zadaszonym tarasem i dużą kotłownią

min. wymiary działki 19,53 x 31,92 m

pow. netto parteru	215,25 m <sup>2</sup>
pow. całkowita	253,60 m <sup>2</sup>
pow. zabudowy	253,60 m <sup>2</sup>
kubatura brutto	1 264,55 m <sup>3</sup>
wysokość budynku	7,64 m
kąt nachylenia dachu	35°
rodzaj stropu	lekki
pow. dachu	381,20 m <sup>2</sup>

ATRIUM



### TECHNOLOGIA

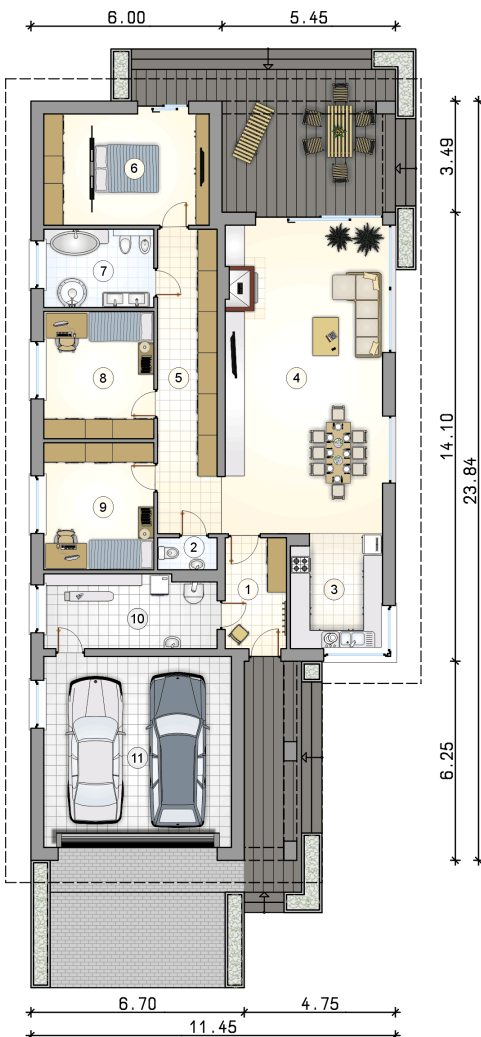
Technologia murowana: pustak ceramiczny gr. 25 cm + ocieplenie w systemie Termo Organika. Pokrycie dachu: dachówka. Brama garażowa i drzwi zewnętrzne marki Hörmann.

Do tego projektu możesz wprowadzić zmiany, na które wyrazimy bezpłatną zgodę. Więcej na [www.studioatrium.pl](http://www.studioatrium.pl)

### KOSZTY BUDOWY

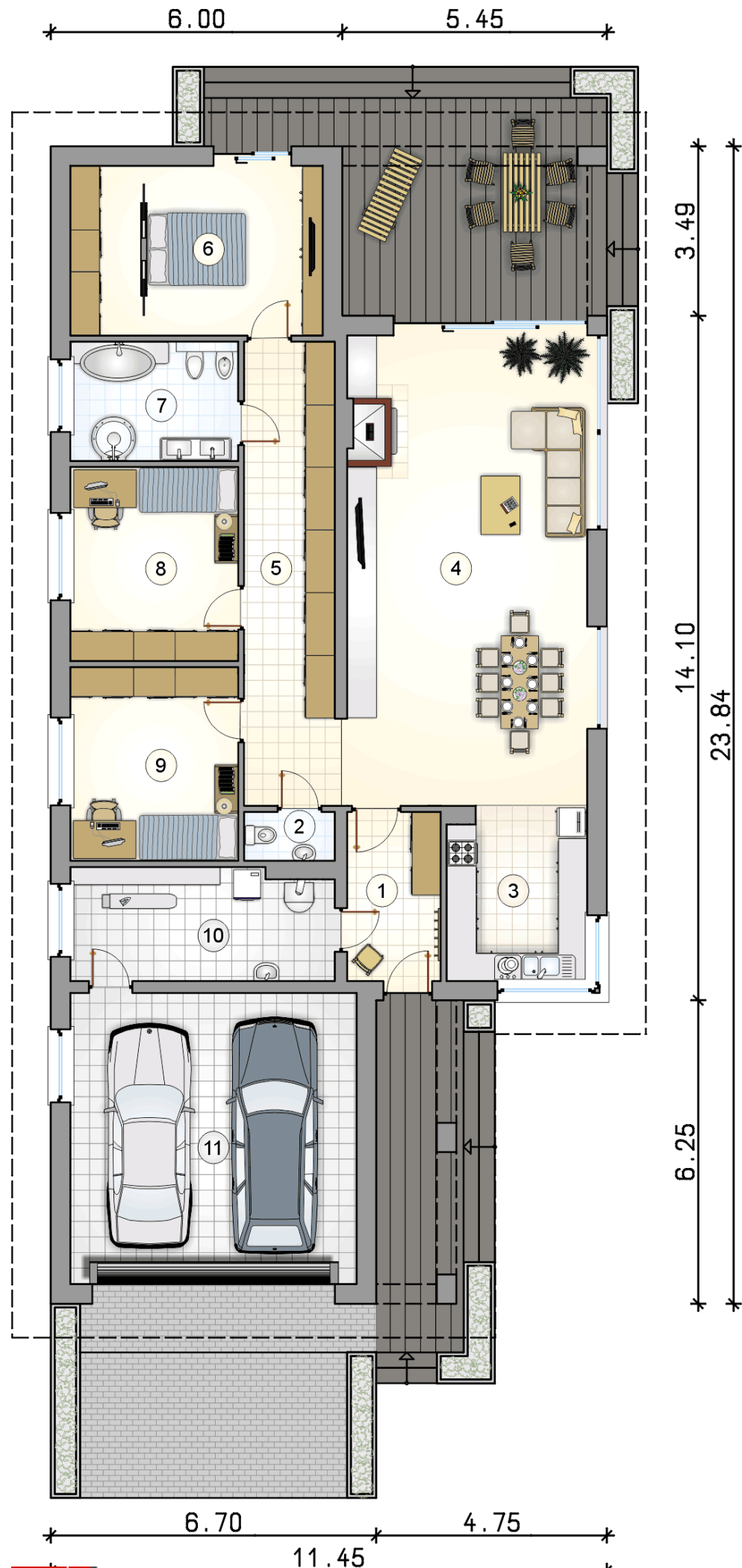
stan surowy	325 968 zł
roboty wykończeniowe	298 328 zł
instalacje	137 134 zł
koszt budowy	761 430 zł

Podane ceny są szacunkowymi cenami netto. Zapytaj o zestawienie materiałów naszego konsultanta na [www.studioatrium.pl](http://www.studioatrium.pl)



### RZUT PARTERU [m<sup>2</sup>]

1	przedsiónek	6,70
2	w.c.	1,90
3	kuchnia	10,20
4	pokój dzienny z jadalnią	47,90
5	korytarz	18,35
6	pokój z garderobą	18,20
7	łazienka	8,50
8	pokój	13,85
9	pokój	13,85
10	kotłownia	12,45
	<b>razem</b>	<b>151,90</b>
11	garaż	35,40



RZUT PARTERU

[m<sup>2</sup>]

1	przedsionek	6,70
2	w.c.	1,90
3	kuchnia	10,20
4	pokój dzienny z jadalnią	47,90
5	korytarz	18,35
6	pokój z garderobą	18,20
7	łazienka	8,50
8	pokój	13,85
9	pokój	13,85
10	kotłownia	12,45
0	<b>razem</b>	<b>151,90</b>
11	garaż	35,40