



ATRIUM

Pelikan XVIII Bis

151,9 m²

plus garaż 35,40 m²

Parterowy dom z dwustanowiskowym garażem, zadaszonym tarasem i dużą kotłownią

min. wymiary działki 19,53 x 31,92 m

pow. netto parteru	215,25 m ²
pow. całkowita	253,60 m ²
pow. zabudowy	253,60 m ²
kubatura brutto	1 264,55 m ³
wysokość budynku	7,64 m
kąt nachylenia dachu	35°
rodzaj stropu	lekki
pow. dachu	381,20 m ²

TECHNOLOGIA

Technologia murowana: pustak ceramiczny gr. 25 cm + ocieplenie w systemie Termo Organika. Pokrycie dachu: dachówka. Brama garażowa i drzwi zewnętrzne marki Hörmann.

Do tego projektu możesz wprowadzić zmiany, na które wyrazimy bezpłatną zgodę. Więcej na www.studioatrium.pl

KOSZTY BUDOWY

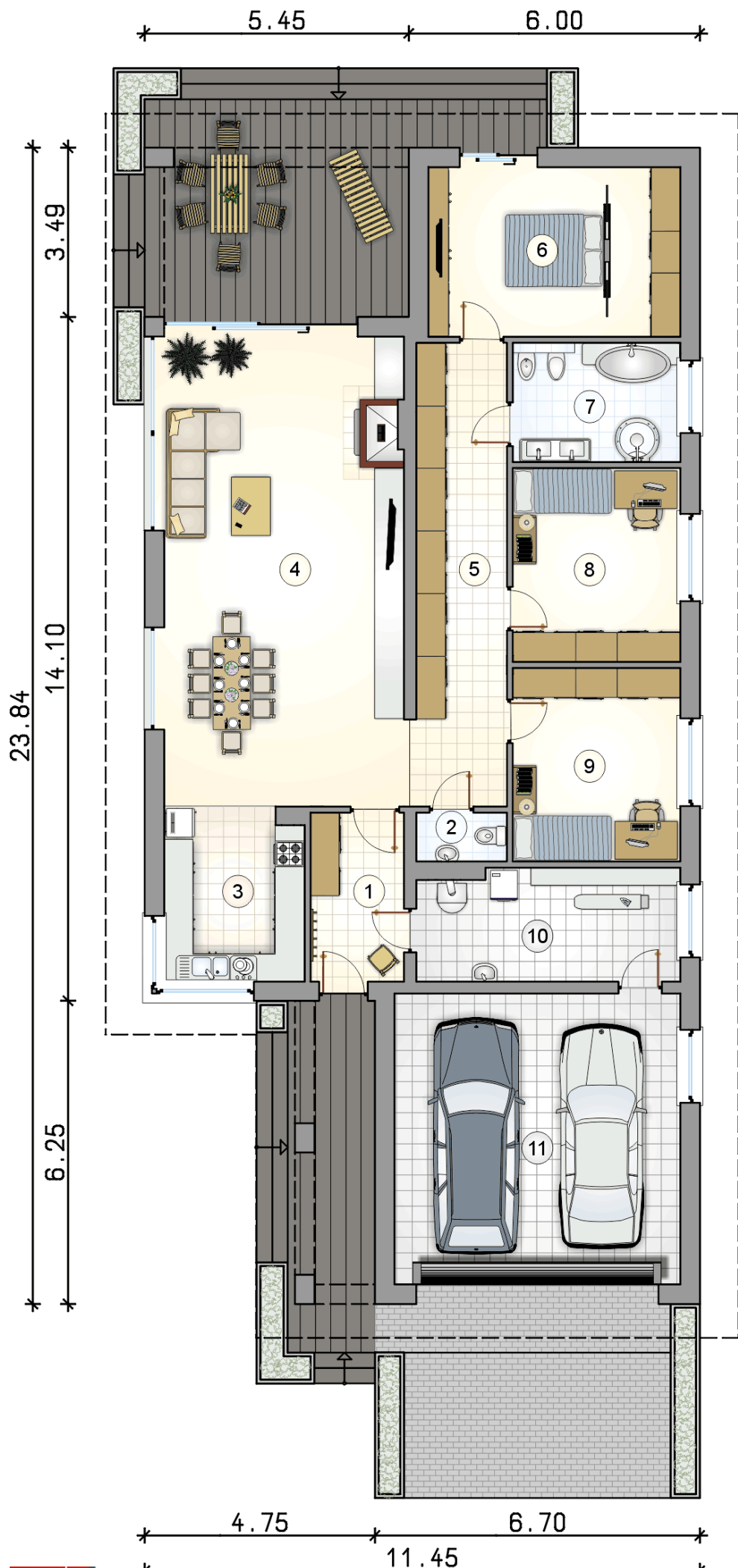
stan surowy	325 968 zł
roboty wykończeniowe	298 328 zł
instalacje	137 134 zł
koszt budowy	761 430 zł

Podane ceny są szacunkowymi cenami netto. Zapytaj o zestawienie materiałów naszego konsultanta na www.studioatrium.pl



RZUT PARTERU [m²]

1	przedsiónek	6,70
2	w.c.	1,90
3	kuchnia	10,20
4	pokój dzienny z jadalnią	47,90
5	korytarz	18,35
6	pokój z garderobą	18,20
7	łazienka	8,50
8	pokój	13,85
9	pokój	13,85
10	kotłownia	12,45
	razem	151,90
11	garaż	35,40



RZUT PARTERU

[m²]

1	przedsiónek	6,70
2	w.c.	1,90
3	kuchnia	10,20
4	pokój dzienny z jadalnią	47,90
5	korytarz	18,35
6	pokój z garderobą	18,20
7	łazienka	8,50
8	pokój	13,85
9	pokój	13,85
10	kotłownia	12,45
0	razem	151,90
11	garaż	35,40