



ATRIUM

# Pelikan XX

## 85,5 m<sup>2</sup>

plus garaż 18,20 m<sup>2</sup>

Mały dom parterowy z jednostanowiskowym garażem, dwuspadowym dachem i zadaszonym tarasem

min. wymiary działki 18,95 x 22,7 m

|                      |                       |
|----------------------|-----------------------|
| pow. netto parteru   | 125,85 m <sup>2</sup> |
| pow. całkowita       | 151,65 m <sup>2</sup> |
| pow. zabudowy        | 151,65 m <sup>2</sup> |
| kubatura brutto      | 717,55 m <sup>3</sup> |
| wysokość budynku     | 6,69 m                |
| kąt nachylenia dachu | 30°                   |
| rodzaj stropu        | lekki                 |
| pow. dachu           | 219,00 m <sup>2</sup> |



### TECHNOLOGIA

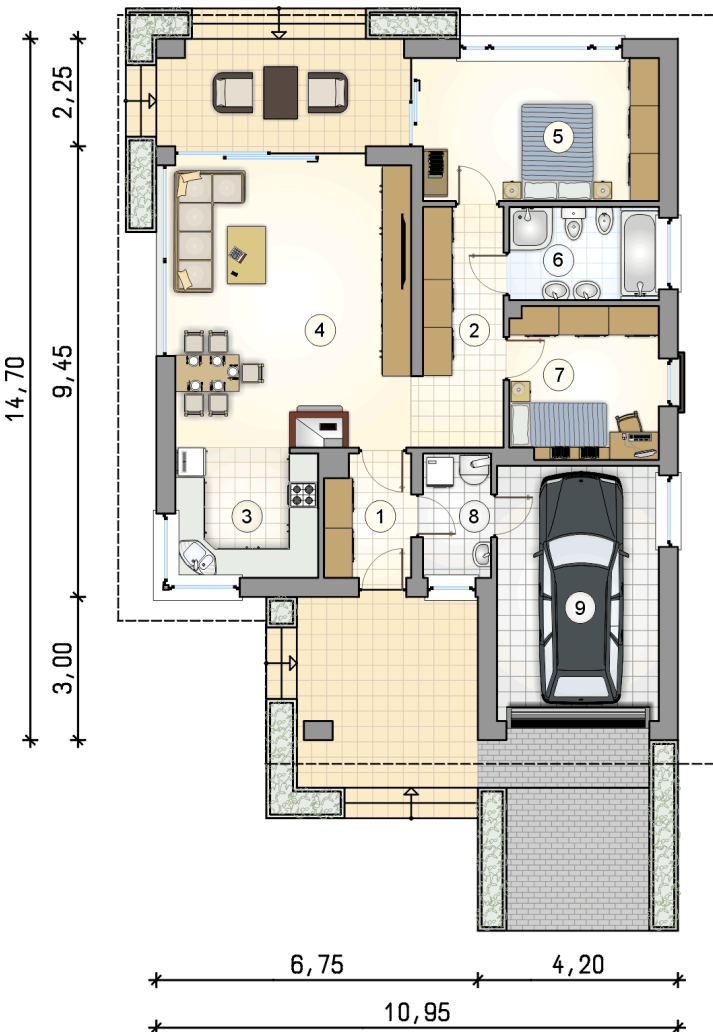
Technologia murowana: pustak ceramiczny gr. 25 cm + ocieplenie w systemie Termo Organika. Pokrycie dachu: dachówka. Brama garażowa i drzwi zewnętrzne marki Hörmann

Do tego projektu możesz wprowadzić zmiany, na które wyrazimy bezpłatną zgodę. Więcej na [www.studioatrium.pl](http://www.studioatrium.pl)

### KOSZTY BUDOWY

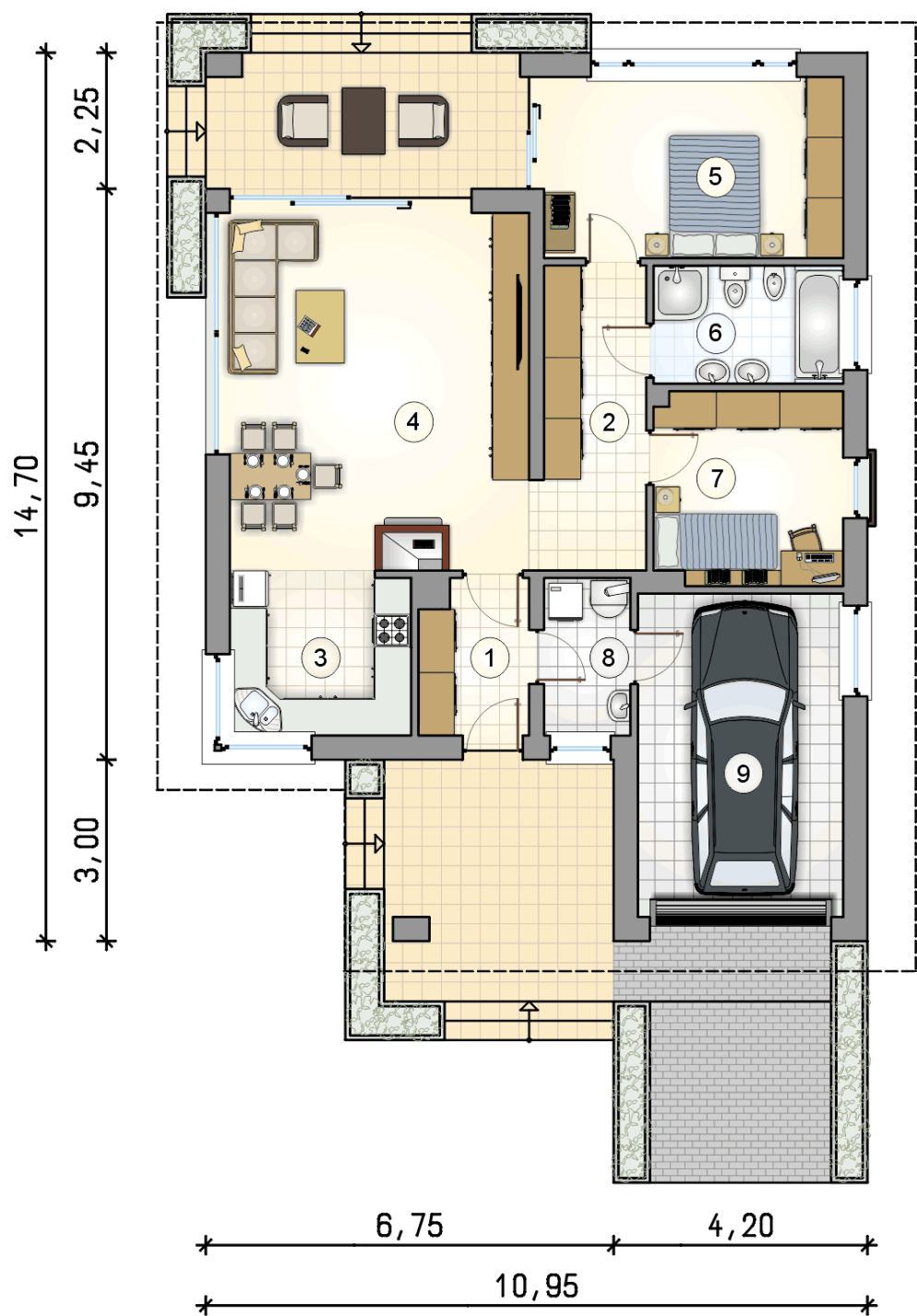
|                      |            |
|----------------------|------------|
| stan surowy          | 181 853 zł |
| roboty wykończeniowe | 166 433 zł |
| instalacje           | 76 505 zł  |
| koszt budowy         | 424 790 zł |

Podane ceny są szacunkowymi cenami netto. Zapytaj o zestawienie materiałów naszego konsultanta na [www.studioatrium.pl](http://www.studioatrium.pl)



### RZUT PARTERU [m<sup>2</sup>]

|   |                          |              |
|---|--------------------------|--------------|
| 1 | przedsiónek              | 4,50         |
| 2 | hall                     | 6,00         |
| 3 | kuchnia                  | 8,10         |
| 4 | pokój dzienny z jadalnią | 32,20        |
| 5 | pokój                    | 14,85        |
| 6 | łazienka                 | 6,15         |
| 7 | pokój                    | 9,95         |
| 8 | kotłownia                | 3,75         |
|   | <b>razem</b>             | <b>85,50</b> |
| 9 | garaż                    | 18,20        |



RZUT PARTERU

[m<sup>2</sup>]

|   |                             |       |
|---|-----------------------------|-------|
| 1 | przedsiónek                 | 4,50  |
| 2 | hall                        | 6,00  |
| 3 | kuchnia                     | 8,10  |
| 4 | pokój dzienny z<br>jadalnią | 32,20 |
| 5 | pokój                       | 14,85 |
| 6 | łazienka                    | 6,15  |
| 7 | pokój                       | 9,95  |
| 8 | kotłownia                   | 3,75  |
| 0 | <b>razem</b>                | 85,50 |
| 9 | garaż                       | 18,20 |