



ATRIUM

Pelikan XX

85,5 m²

plus garaż 18,20 m²

Mały dom parterowy z jednostanowiskowym garażem, dwuspadowym dachem i zadaszonym tarasem

min. wymiary działki 18,95 x 22,7 m

pow. netto parteru	125,85 m ²
pow. całkowita	151,65 m ²
pow. zabudowy	151,65 m ²
kubatura brutto	717,55 m ³
wysokość budynku	6,69 m
kąt nachylenia dachu	30°
rodzaj stropu	lekki
pow. dachu	219,00 m ²



TECHNOLOGIA

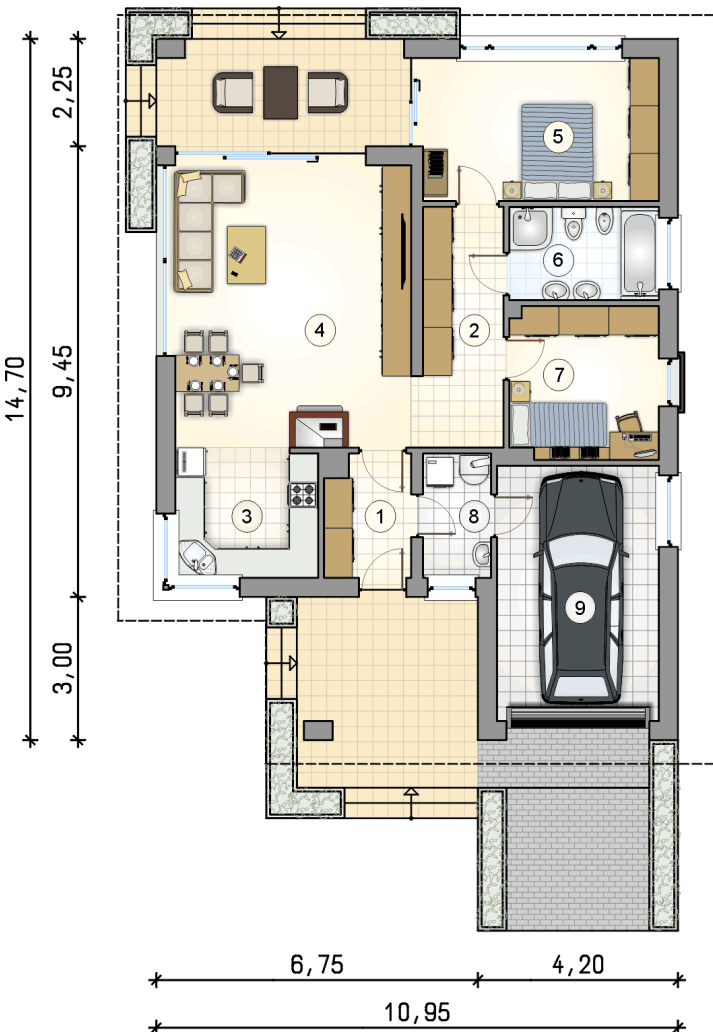
Technologia murowana: pustak ceramiczny gr. 25 cm + ocieplenie w systemie Termo Organika. Pokrycie dachu: dachówka. Brama garażowa i drzwi zewnętrzne marki Hörmann

Do tego projektu możesz wprowadzić zmiany, na które wyrazimy bezpłatną zgodę. Więcej na www.studioatrium.pl

KOSZTY BUDOWY

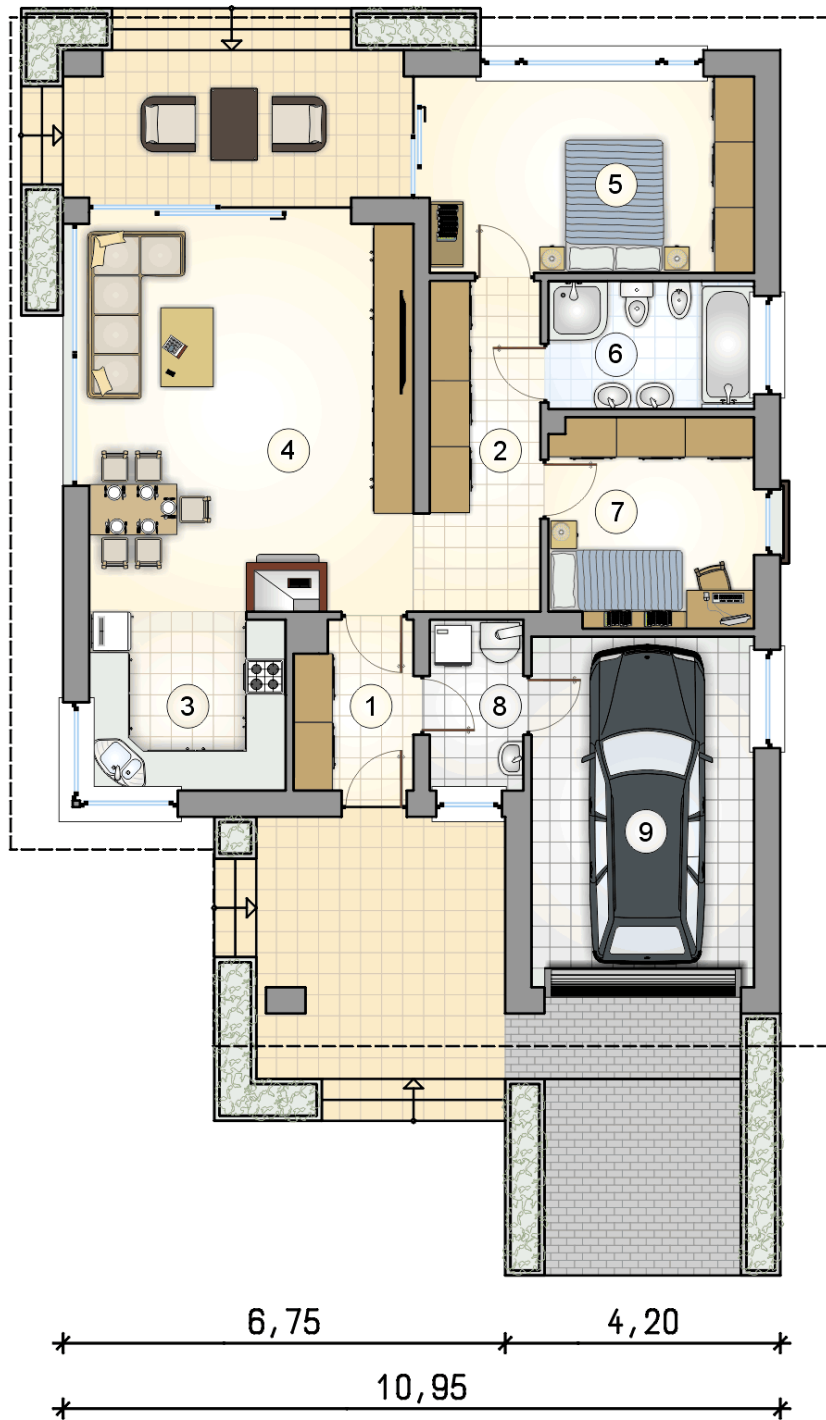
stan surowy	181 853 zł
roboty wykończeniowe	166 433 zł
instalacje	76 505 zł
koszt budowy	424 790 zł

Podane ceny są szacunkowymi cenami netto. Zapytaj o zestawienie materiałów naszego konsultanta na www.studioatrium.pl



RZUT PARTERU [m²]

1	przedsiónek	4,50
2	hall	6,00
3	kuchnia	8,10
4	pokój dzienny z jadalnią	32,20
5	pokój	14,85
6	łazienka	6,15
7	pokój	9,95
8	kotłownia	3,75
	razem	85,50
9	garaż	18,20



RZUT PARTERU

[m²]

1	przedsiónek	4,50
2	hall	6,00
3	kuchnia	8,10
4	pokój dzienny z jadalnią	32,20
5	pokój	14,85
6	łazienka	6,15
7	pokój	9,95
8	kotłownia	3,75
0	razem	85,50
9	garaż	18,20

14,70
2,25
9,45
3,00

6,75 4,20
10,95