

# Pelikan XXI SZ

## 107,8 m<sup>2</sup>

Parterowy dom jednorodzinny w technologii szkieletowej, bez garażu

min. wymiary działki 22,95 x 24,97 m

pow. netto parteru	129,95 m <sup>2</sup>
pow. całkowita	152,05 m <sup>2</sup>
pow. zabudowy	152,05 m <sup>2</sup>
kubatura brutto	676,60 m <sup>3</sup>
wysokość budynku	6,11 m
kąt nachylenia dachu	25°
rodzaj stropu	lekki
pow. dachu	196,70 m <sup>2</sup>

### TECHNOLOGIA

Ściany w szkielecie drewnianym + ocieplenie z wełny mineralnej + płyty OSB + elewacja z wełny mineralnej z tynkiem. Pokrycie dachu: dachówka. Drzwi zewnętrzne marki Hörmann.

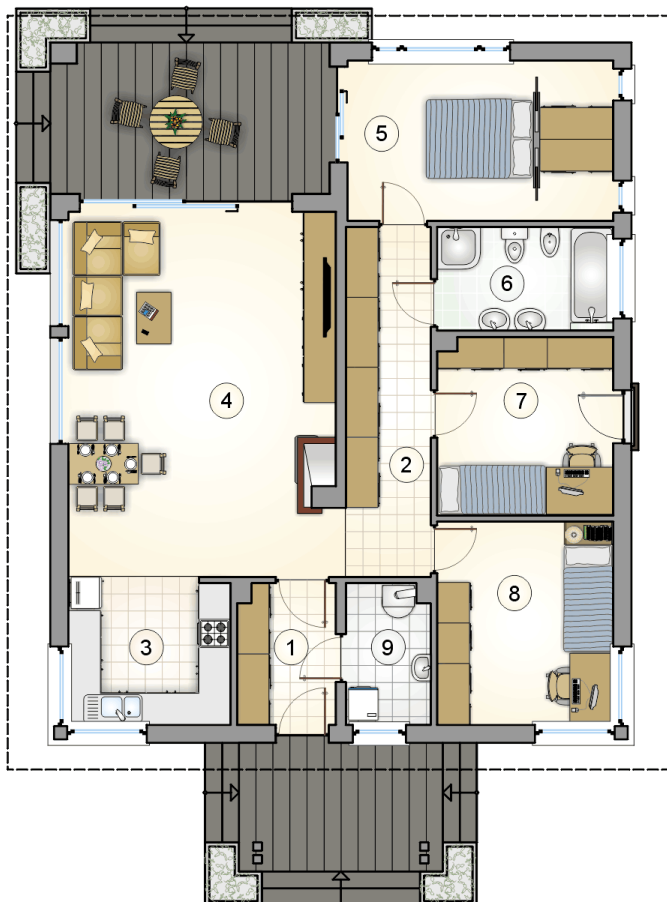
Do tego projektu możesz wprowadzić zmiany, na które wyrazimy bezpłatną zgodę. Więcej na [www.studioatrium.pl](http://www.studioatrium.pl)

### RZUT PARTERU [m<sup>2</sup>]

1	przedsiónek	4,90
2	hall	10,65
3	kuchnia	8,30
4	pokój dzienny z jadalnią	34,75
5	pokój z garderobą	14,80
6	łazienka	6,45
7	pokój	11,05
8	pokój	12,70
9	kotłownia	4,20
<b>razem</b>		<b>107,80</b>



10.95  
5.26<sup>5</sup> 5.68<sup>5</sup>



15.47  
13.20  
10.35  
2.27  
2.85